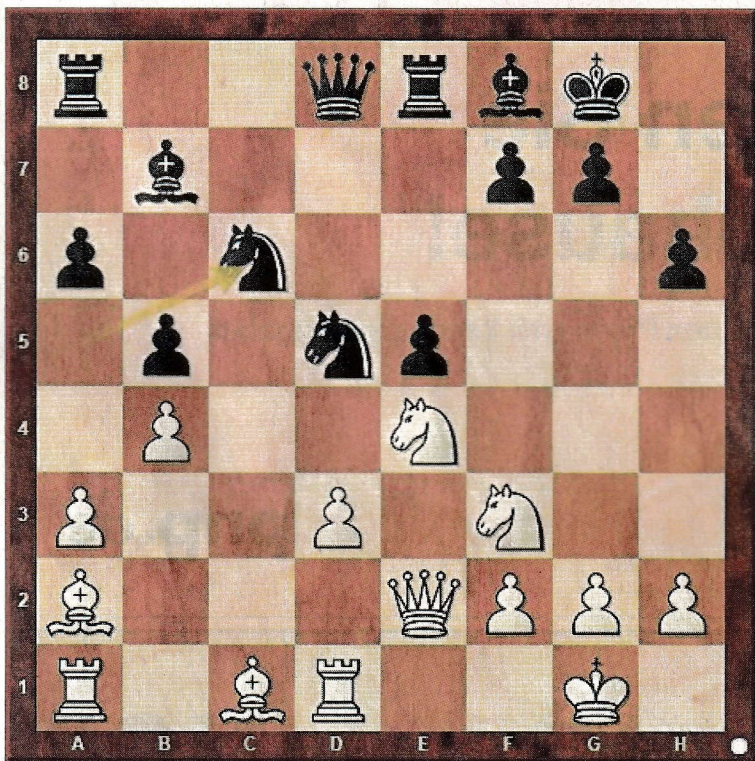


Heute

Der SC Gröbenzell wird es nach drei Auftaktniederlagen in der bayerischen Oberliga schwer haben. Gar mit 1,5:6,5 ging man bei SC NT Nürnberg unter. An Brett 4 schaut es für Waldemar Golder (ELO 2042) mit Schwarz auf den ersten Blick noch gar nicht mal so schlecht aus, aber FM Vitaliy Promyshlyanskyy (Nürnberg, ELO 2279) nimmt sich Zeit für den zweiten Blick und zieht?



Die Lösung

**Spitzzug**  
 18.Lxh6 f5 [18...gxh6 19.Lxd5 Dxd5 20.Sf6+ Mit f5 sucht Schwarz  
 Gegenspiel, wertet aber den La2 auf.] 19.Lg5-Dd7 20.Ta1 Sd4  
 21.Sxd4 exd4 22.Df3 Tac8 [22...fxe4 23.dxe4 und Sd5 hängt durch]  
 23.h4 Txc1 24.Txc1 fxe4 25.dxe4 Ld6 26.exd5 Dc7 27.g3 [27.Txc7 ?  
 Te1 matt] 27...Db6 28.Tc6 ; Schwarz gibt auf 1-0

**Verlauf:** 1.e4 e5 2.Sf3 Sc6 3.Lb5 a6 4.La4 Sf6 5.De2 b5 6.Lb3 Le7  
 7.0-0 0-0 8.c3 d5 9.d3 Te8 10.Sbd2 Lf8 11.a3 h6 12.Td1 Sa5 13.La2  
 c5 14.exd5 Sxd5 15.Se4 Lb7 16.b4 cxb4 17.cxb4 Sc6