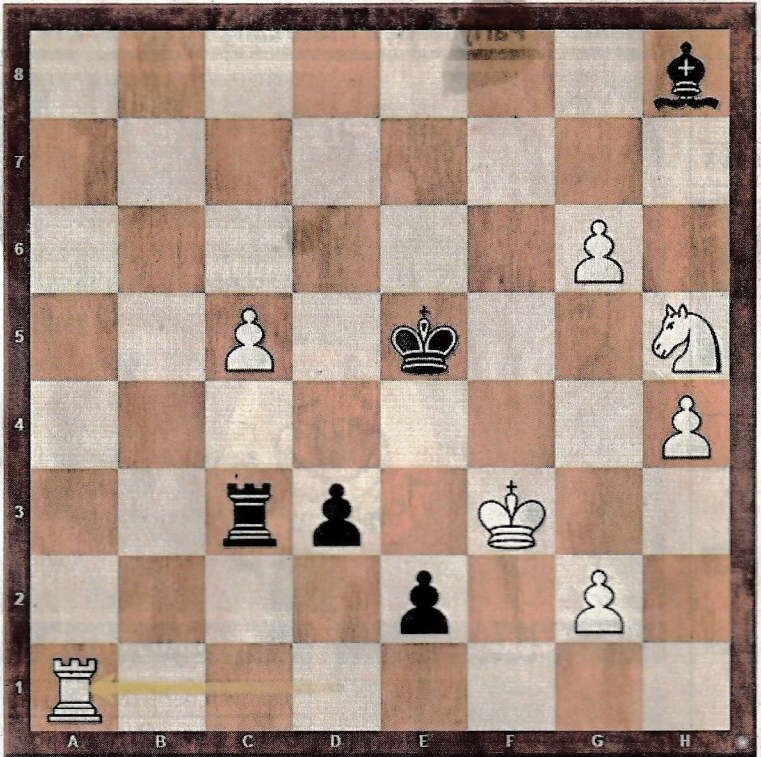


Heute

Ein durchgelaufenes Bauernpärchen ist durch nichts mehr aufzuhalten. GM Roman Slobodjan (Nickelhütte Aue, ELO 2452) gibt in der Diagrammstellung seinen „killing move“ ab. Seine Gegnerin WGM Jana Schneider (SC Bavaria Regensburg, ELO 2265) trickst noch mit dem Springer, aber erfolglos. Nickelhütte gewann den Kampf mit 5,5:2,5 Punkten. Schwarz am Zug.



Die Lösung

Spielzug
 59. Tc1 | 59...d2+ ? 60. Kxe2 Tc1 61. Kxd2 Txa1 62. g7 würde für Weiß
 noch zum Remis reichen | 60. Txc1 d2 61. Sf4 dxc1 D 62. Sd3+ Kf6
 63. Sxc1 e1 D 64. Sd3 Dxb4 65. Sf4 Dg5 66. c6 Dc5 67. c7 Dc6+ 68. Ke3
 Ke5 69. Sd3+ Kd6 Weiß gibt auf 0-1

Verlauf: 1.e4 c6 2.d4 Sa6 3.Sf3 g6 4.h4 h6 5.Sc3 d6 6.Le3 Sc7 7.Dd2 Sf6 8.a4 Lg7 9.Td1 Lg4 10.Le2 Dd7 11.a5 Dd8 12.Sh2 Lxe2 13.Dxe2 a6 14.Df3 h5 15.0-0 d5 16.e5 Sd7 17.Sa4 Se6 18.b4 b5 19.axb6 Sxb6 20.Sc5 Dc8 21.Sxe6 Dxe6 22.Ta1 Sc4 23.Ta2 f6 24.exf6 Lxf6 25.Dg3 De4 26.Sf3 Sxe3 27.Te1 Dg4 28.Txe3 Dxc3 29.fxc3 Kd7 30.Tea3 Thb8 31.c3 Tb6 32.Kf2 Kd6 33.Te2 Tf8 34.Kg1 Tg8 35.Tea2 Ta8 36.Te2 Tg8 37.Kh2 Kd7 38.Ta1 Kc7 39.Kh3 Ta8 40.Sd2 c5 41.dxc5 Tbb8 42.Ta3 a5 43.Sf3 axb4 44.Txa8 Txa8 45.cxb4 Tb8 46.Se5 Txb4 47.Sxg6 Kc6 48.Sf4 e5 49.Sxh5 Lh8 50.g4 d4 51.g5 d3 52.Td2 e4 53.Sg3 Kd5 54.g6 Ke5 55.Td1 Tc4 56.Sh5 Tc3 57.Kg3 e3 58.Kf3 e2 59.Ta1