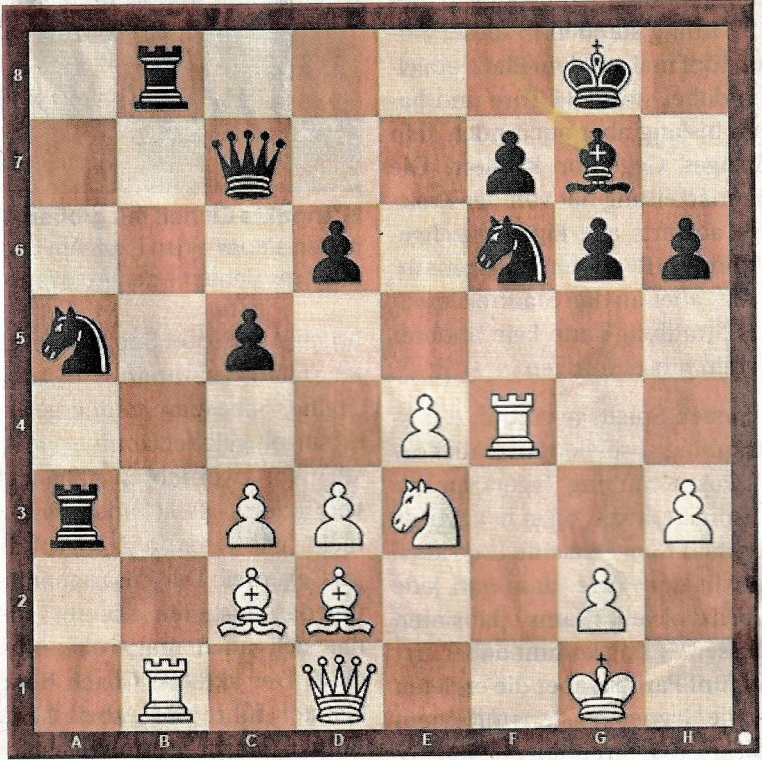


# Heute

PNP 14.9.24

Eine Figur kann nicht zwei andere decken, sie gilt dann als überlastet. Dieses Motiv macht sich IM Milos Stankovic (SK Gögingen, ELO 2466) zunutze. Sein Gegner Alexander Hilverda (ELO 2211) spielt beim SC Erlangen, der dieses Jahr in den sauren Apfel des Abstiegs beißen musste. Die Partie stammt aus der 2. Bundesliga Ost, die Gögingen mit 6:2 gegen Erlangen gewonnen hat. Weiß am Zug.



## Die Lösung

**Spielzug**  
27.Txf6 ! Lxf6 28.Sd5 Txb1 [28...Dd8 29.Txb8] 29.Sxf6+ Kg7  
30.Dxb1 Db7 [30...Kxf6 31.Lc1 Txc3 32.Db2 mit Turmfang] 31.Dc1  
Ta2 32.Sd5 Db2 33.Lxh6+ Kh7 34.Sf6+ Kh8 35.Dg5 Dxc2 36.Lf8 Df2+  
37.Kh2 Dh4 38.Dxh4 matt 1:0

**Verlauf:** 1.e4 e5 2.Sf3 Sc6 3.Lb5 a6 4.La4 Sf6 5.0-0 Le7 6.Te1 b5 7.Lb3  
d6 8.a4 Lg4 9.c3 0-0 10.h3 Lxf3 11.Dxf3 Sa5 12.Lc2 c5 13.axb5 axb5  
14.d3 Dc7 15.Sd2 Sc6 16.Tb1 Tfb8 17.Sf1 b4 18.Ld2 bxc3 19.bxc3  
Ta2 20.Lb3 Ta3 21.Dd1 Sa5 22.Lc2 h6 23.Se3 Lf8 24.Tf1 g6 25.f4 exf4  
26.Txf4 Lg7