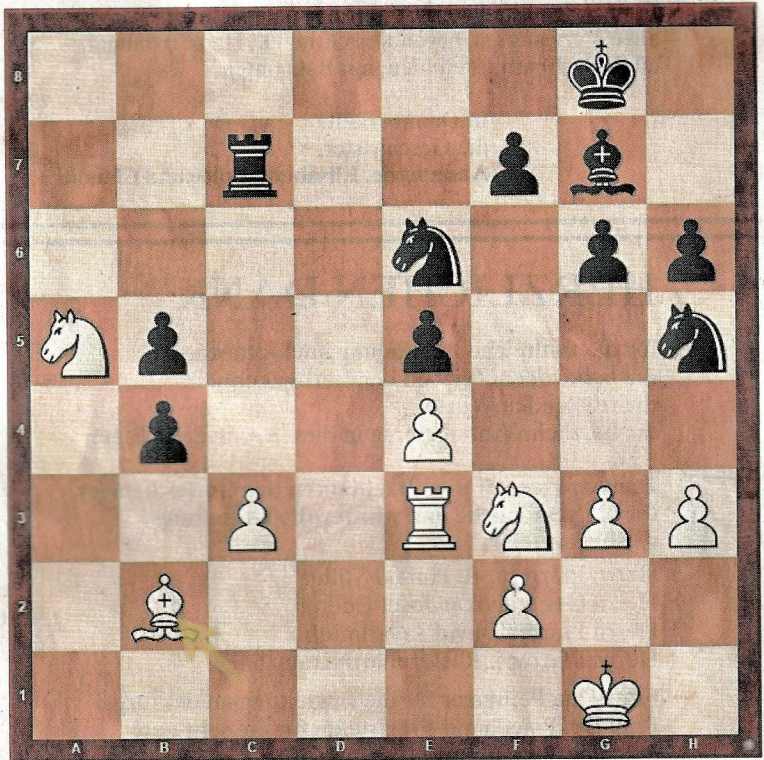


Heute

Es gibt Situationen, die so gewonnen sind, dass jeder Zug gewinnt. Man kann dann den Gegner endlos leiden lassen, indem man zweitrangige Züge macht und ihn damit zur Aufgabe bewegt. „Mach endlich ein Ende“, mag sich GM Nikola Nestorovic (SK Göggingen, ELO 2458) gedacht haben, als ihn GM William Watson (MSC 1836, ELO 2475) mit einer Figur weniger am ausgestreckten Arm verhungern ließ. Die Partie stammt aus der 2. Bundesliga Ost, die der MSC mit 4,5:3,5 gewonnen hat. Schwarz am Zug.



Die Lösung

**Spielzug**  
 30. Sh4 i 31.gxf4 exf4 32.Te1 [32.Td3 bxc3 33.Lc1 Sc5 und die Partie verläuft ähnlich] 32...bxc3 33.La3 c2 34.Sb3 Tc3 35.Sfd2 Sd4 36.Sxd4 Lxd4 37.Lb2 Td3 38.Kg2 [38.Lxd4 Txd4 39.Sb3 Td1 40.Kf1 b4 41.e5 f3 Weiss kommt in Zugzwang 42.Sc1 Txc1 43.Txc1 b3] 38...b4 [warum eine Figur nehmen ...] 39.f3 b3 40.Sc4 [40.Sxb3 Lxb2] 40...Td1 41.Kf1 Lc3 Weiss gibt auf 0-1

**Verlauf:** 1.d4 Sf6 2.Sf3 g6 3.Sbd2 Lg7 4.e4 d6 5.Lb5+ c6 6.Ld3 0-0 7.0-0 Dc7 8.c3 e5 9.Te1 Le6 10.h3 h6 11.dxe5 dxe5 12.Lc4 Te8 13.a4 Sbd7 14.b4 Sf8 15.a5 Sh5 16.Lxe6 Sxe6 17.Sc4 b5 18.axb6 axb6 19.Txa8 Txa8 20.Dd6 Dxd6 21.Sxd6 b5 22.g3 Td8 23.Sb7 Td3 24.Te3 Td1+ 25.Te1 Td3 26.Te3 Td7 27.Sa5 c5 28.Sc6 Tc7 29.Sa5 cxb4 30.Lb2