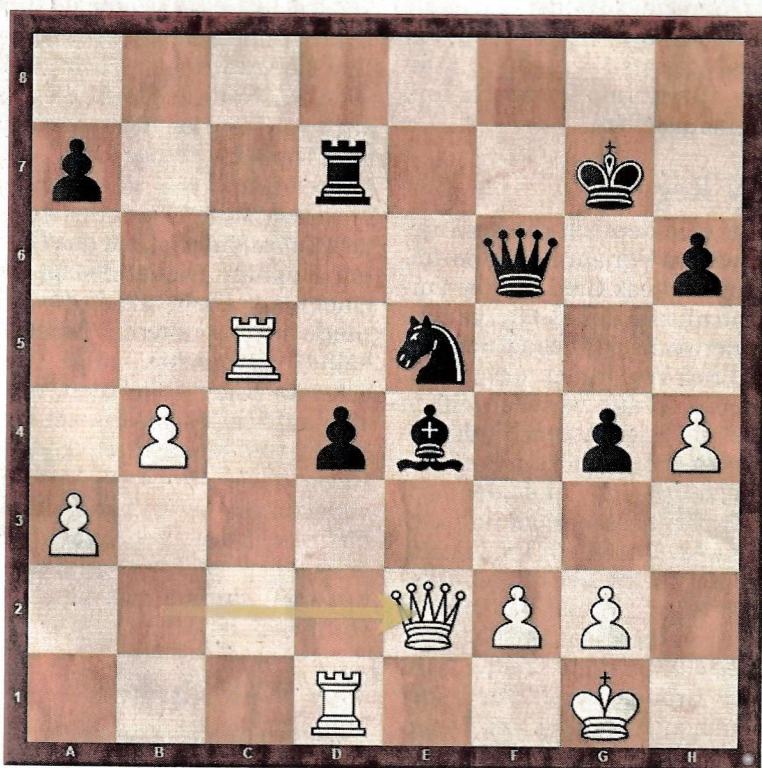


Wie denken Sie darüber?

Liebe Schachfreunde, an dieser Stelle zeigen wir Ihnen knifflige Aufgaben aus zeitnahen Brett-Duellen. Ob Profi- oder Amateur-Denksportler, schärfen Sie die Sinne und versuchen Sie sich an der Lösung.

Heute

Der SC Garching III benötigte zum Gruppensieg in der Regional-liga-Süd-West in der letzten Runde einen Sieg gegen SC Roter Turm Altstadt. Der kam dann mit 6:2 auch dicke. An Brett 5 entstand diese Situation. Simon Ritzka (Roter Turm, ELO 2052) hat Gewinnstellung, findet mit Df4 aber nur einen Verlustzug. Finden Sie beides heraus: warum verliert Df4 und wie hätte Schwarz gewinnen können? Die weißen Steine führte Karsten Schlinkmeier (ELO 2181).



Die Lösung

Spielzug
 (A) 9. Df4 ? 40. Txe5 ! Dxe5 41. Dxe4+ Kf6 42. Dxd7 d3 43. Txd3
 Schwarz gibt enttäuscht auf 1-0
 (B) 39... Lf3 ! ist stattdessen richtig 40. gxf3 (40. Dxe5 Dxe5 41. Txe5
 Lxd1) 40... Sxf3+ 41. Kfg2 Tef7 42. Dd3 (42. Df1 Df4 43. Dh1 d3 mit der
 Idee d2) 42... Dxb4 43. Th1 Dxb1+ ! der Clou 44. Kxh1 Te1+ 45. Kg2
 Tg1 matt

Verlauf: 1. Sf3 d5 2. c4 c6 3. b3 Sf6 4. Lb2 g6 5. d3 Lg7 6. Sbd2 0-0 7. e3
 Te8 8. Le2 Sbd7 9. Tc1 e5 10. cxd5 Sxd5 11. Tc2 Sb4 12. Tc4 c5 13. Da1
 b5 14. Tc1 Lb7 15. 0-0 Db6 16. Tfd1 Tad8 17. Lf1 Te7 18. Se1 f5 19. Sdf3
 h6 20. Sd2 g5 21. Db1 Tf8 22. a3 Sd5 23. e4 fxe4 24. dxe4 Sf4 25. Sc2 Se6
 26. Se3 Sd4 27. b4 c4 28. Lxd4 exd4 29. Sf5 Tef7 30. Sxc4 bxc4 31. Lxc4
 Se5 32. Lxf7+ Txf7 33. Sxg7 Kxg7 34. Db2 Td7 35. Tc5 Dd6 36. h4 g4
 37. Dd2 Df6 38. Db2 Lxe4 39. De2