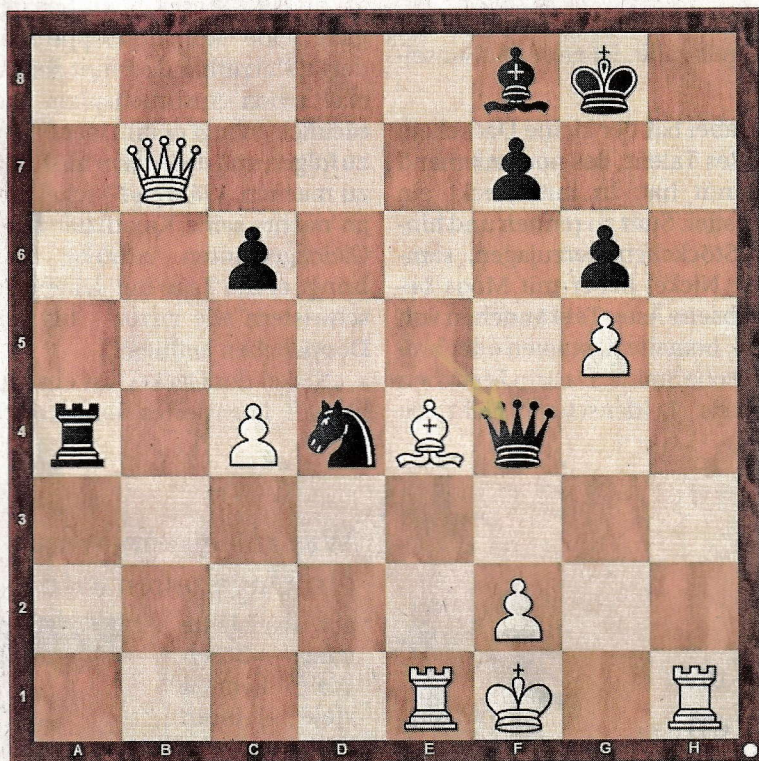


Heute

In der vorigen Ausgabe zeigten wir Ihnen Brett 3 aus der Landesliga-Nord-Begegnung SC SW Nürnberg Süd gegen SV Würzburg 3,5:4,5. Auch Brett 8 war sehenswert. Der Würzburger Thomas Vogt (ELO 1987) verfehlt gerade den besten Zug mit Schwarz, den wir Ihnen unten im Verlauf der Partie anzeigen. Der Nürnberger Irfan Redzepovic (ELO 2048) schlägt nun gnadenlos zu.



Die Lösung

Spielzug 38.Lxg6! Ta2 [38...Kxg6 39.Dh7 matt] 39.Lxf7+! Dxf7 40.Th8+! Kg7 41.Th7+ 1-0 Schwarz gibt auf, denn wenn 41...Kxh7 so 42.Dxf7+ Lg7 43.Dh5+ Kg8 44.Te8+ Lf8 45.Dg6+ Kh8 46.Txf8 matt

Verlauf: 1.Sf3 Sf6 2.b3 d6 3.d4 Lg4 4.Sbd2 Sbd7 5.Lb2 c6 6.h3 Lxf3 7.Sxf3 Dc7 8.Sd2 d5 9.c4 e6 10.a3 Le7 11.Dc2 a5 12.e4 dxe4 13.Sxe4 Df4 14.Ld3 Sxe4 15.Lxe4 Sf6 16.Ld3 0-0 17.De2 Tfd8 18.g3 Dc7 19.g4 Db6 20.g5 Se8 21.h4 Txd4 22.Lxd4 Dxd4 23.Td1 Dc3+ 24.Kf1 Lxa3 25.De4 g6 26.h5 Lf8 27.hxg6 hxg6 28.Le2 Sd6 29.Dh4 Dg7 30.Df4 e5 31.Dg4 a4 32.bxa4 Txa4 33.Dd7 Sf5 34.Dxb7 Sd4 35.Ld3 e4 36.Lxe4 De5 37.Te1 Df4? [37...Ta1! 38.Txa1 Dxe4 39.Th3 De2+ 40.Kg2 Dg4+ 41.Tg3 De4+ 42.Kh2 Dh4+ würde zu Dauerschach führen]