

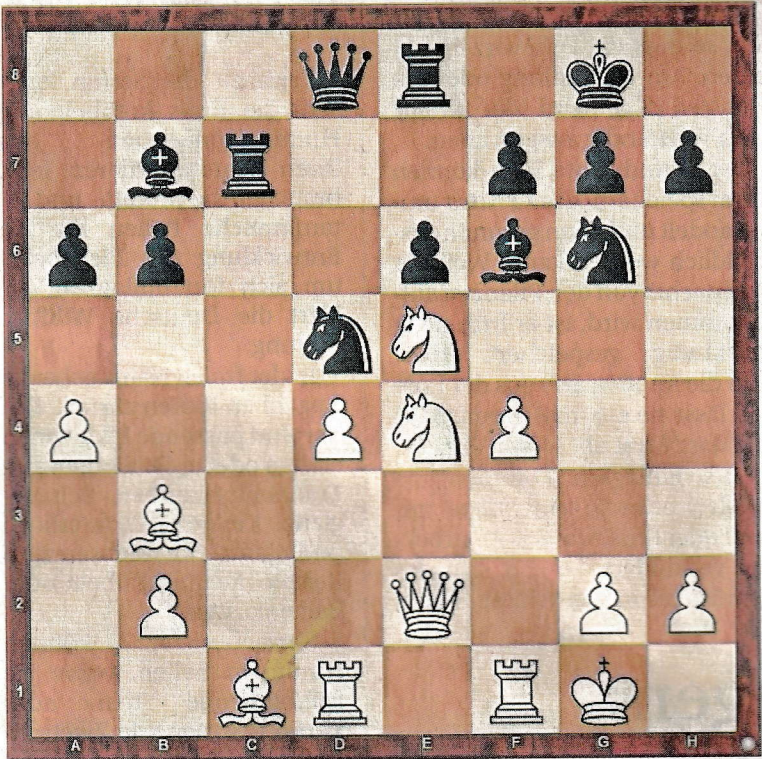
Wie denken Sie darüber?

Liebe Schachfreunde, an dieser Stelle zeigen wir Ihnen knifflige Aufgaben aus zeitnahen Brett-Duellen. Ob Profi- oder Amateur-Denksportler, schärfen Sie die Sinne und versuchen Sie sich an der Lösung.

Heute

Und nun wickeln die Damen ihre 100 Meter Brust ab“, war ein unvergessliches Bonmot des Sportreporters Heinz Maegerlein. In der Landesliga-Süd wickelte Paul Weichlein (TSV Haunstetten, DWZ 2135) eine nicht enden wollende Kombination gegen Gerhard Schmidt (SC Unterhaching, DWZ 2061) ab. Schwarz am Zug.

Verlauf:



Die Lösung

20. Txc1 i 21. Txc1 Sdxf4 22. De3 [auch nach 22. Sxf6+ gxf6 23. Txf4 Sxf4 24. Dg4+ Sg6 25. Sxg6 hxxg6 26. Tfl Kg7 steht Schwarz wegen der weißen Bauernschwächen auf Gewinn] 22... Lxe4 23. Dxe4 Dxxd4+ i 24. Dxd4 Se2+ 25. Kh1 Sxd4 26. Sxg6 Sxb3 27. Tc6 hxg6 28. Txb6 Sc5 29. a5 Ta8 30. b3 Ld8 31. Tc6 Sxb3 32. Tbl Sd4 33. Td6 Sb5 34. Td7 Lxa5 35. Tfl f6 36. g4 Td8 37. Te7 Sd4 38. Tbl WeiÙ gibt auf 0-1

Spielzug

- 1. d4 Sf6 2. Sf3 d5 3. c4 e6 4. Sc3 Le7 5. Lg5 Sbd7 6. e3 0-0 7. Ld3 dxc4
- 8. Lxc4 a6 9. a4 c5 10. 0-0 b6 11. De2 cxd4 12. exd4 Lb7 13. Tac1 Te8
- 14. Se5 Sf8 15. Tcd1 Sd5 16. Ld2 Sg6 17. f4 Lf6 18. Se4 Tc8 19. Lb3 Tc7
- 20. Lc1?