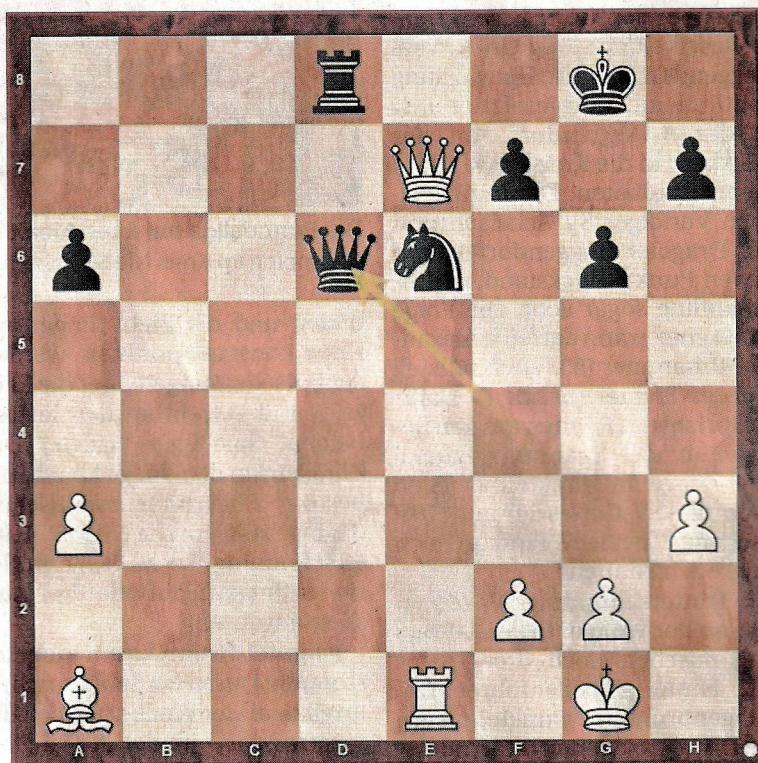


Wie denken Sie darüber?

Liebe Schachfreunde, an dieser Stelle zeigen wir Ihnen knifflige Aufgaben aus zeitnahen Brett-Duellen. Ob Profi- oder Amateur-Denksportler, schärfen Sie die Sinne und versuchen Sie sich an der Lösung.

Heute

Philipp Biedenkopf (SK Passau) deklassiert die niederbayerische Elite! Bei der niederbayerischen Einzelmeisterschaft konnte er zur 1. Runde nicht erscheinen und wurde „genullt“. Danach gewann er fünf Partien in Folge und stand vor der letzten Runde schon als Sieger fest. Auch die Partie der letzten Runde hat er gewonnen, damit wird seine neue ELO-Zahl über 2100 liegen. Harten Widerstand leistete Ludwig Bielmeier (SV Deggendorf, ELO 1983), bis ihm in Zeitnot ein folgenschwerer Fehler unterlief. Biedenkopf bedankte sich mit einem Dreizüger. Weiß am Zug.



Die Lösung

Spielzug
 32.Df6 Sd4 [auf 32...Kf8 kommt 33.Txe6 Dd1+ 34.Kh2] 33.Lxd4
 33...Dxd4 34.Te8+ ! Schwarz gibt auf 1-0

Verlauf: 1.d4 Sf6 2.c4 d6 3.Sf3 c6 4.Sc3 Sbd7 5.e4 e5 6.Le2 Le7 7.0-0 0-0 8.Dc2 a6 9.Td1 Dc7 10.h3 b5 11.a3 Lb7 12.Le3 Tac8 13.Tac1 Db8 14.b4 exd4 15.Sxd4 g6 16.Sb3 bxc4 17.Lxc4 d5 18.exd5 cxd5 19.Ld3 Se5 20.Ld4 Sxd3 21.Dxd3 Sh5 22.Sc5 Sf4 23.Df3 Se6 24.Sxd5 Lxd5 25.Dxd5 Tfd8 26.De4 Lxc5 27.bxc5 Sxc5 28.De7 Se6 29.La1 Txc1 30.Txc1 Df4 31.Te1 Dd6 ? [besser ist 31...Td2 32.De8+ Sf8 33.Tf1 Tc2]