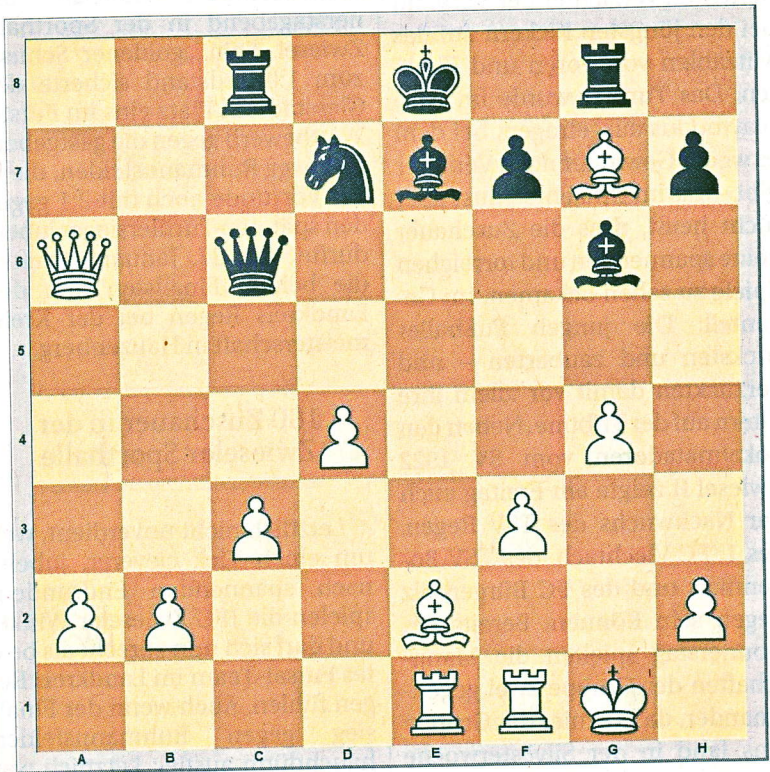


Wie denken Sie darüber?

Liebe Schachfreunde, an dieser Stelle finden Sie jeden Samstag knifflige Aufgaben aus zeitnahen Brett-Duellen. Ob Profi- oder Amateur-Denksportler, schärfen Sie Ihre Sinne und versuchen Sie sich an der Lösung.

Heute

In der Regionalliga Südwest belegen die SF Augsburg den 2. Platz hinter MSA Zugzwang II. Im Lokalderby gegen SK Rochade Augsburg behielten sie mit 5:3 die Oberhand. An Brett 1 spielt der serbische Großmeister Misa Pap (Foto, ELO 2482), ein regelmäßiger Gast auf dem Bodenmaier Schachfestival, was er schon zweimal gewinnen konnte. Philipp Müller (ELO 2212) konnte mit seiner Caro-Kann-Verteidigung nicht dagegenhalten. Pap erspielte sich mit Weiß eine Gewinnstellung und fand einen hübschen Schlusszug.



Die Lösung

23.Lf6 Schwarz gab auf 1-0, keine der möglichen Fortsetzungen gibt noch Hoffnung:
 A) 23...Sxf6 24.Lb5
 B) 23...Dxa6 24.Lxa6 Sxf6 25.Lxc8
 C) 23...Sb8 24.Dxc6+ (oder sogar 24.Dxc8+ Dxc8 25.Lb5+ Kf8 26.Txe7 Sc6 27.Te3) 24...Sxc6 25.La6 Tb8 26.d5 Kd8 27.Txe7 Sxe7 28.Te1 Tb6 29.Lxe7+ Kd7 30.Lf1 Txb2 31.Lb4

Verlauf: 1.e4 c6 2.d4 d5 3.Sd2 dxe4 4.Sxe4 Sd7 5.Sf3 Sgf6 6.Sxf6+ Sxf6 7.Se5 Lf5 8.Le2 Dd6 9.0-0 Td8 10.c3 e6 11.g4 Le4 12.Lf4 De7 13.f3 Lg6 14.Da4 a6 15.Lg3 Sd7 16.Sxc6 bxc6 17.Dxc6 e5 18.Lxe5 De6 19.Da4 Tc8 20.Tae1 Dc6 21.Dxa6 Le7 22.Lxg7 Tg8

Idee: Schachclub Bayerwald Regen/Zwiesel (sc-bayerwald.de)