

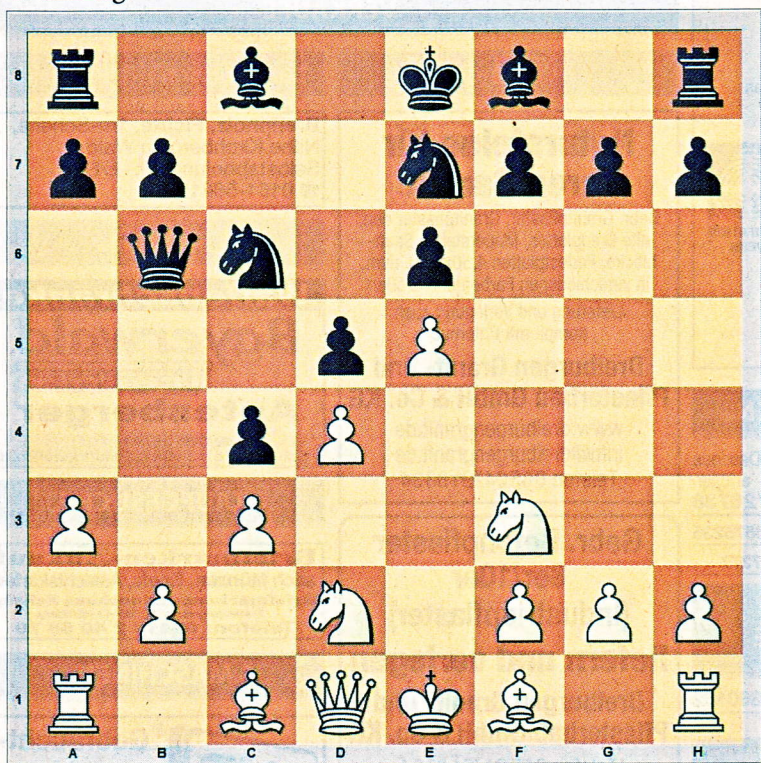
DIE SCHACH-ECKE

Wie denken Sie darüber?

Liebe Schachfreunde, an dieser Stelle und vorläufig jeden Samstag stellen wir Ihnen knifflige Aufgaben aus zeitnahen Brett-Duellen. Ob Profi- oder Amateur-Denksportler, schärfen Sie die Sinne und versuchen Sie sich an der Lösung.

Heute

Die zweite Mannschaft von Deggendorf und der SK Landau-Dingolfing belegten Mittelplätze in der Niederbayernliga. In ihrem direkten Aufeinandertreffen gelang dem Deggendorfer Rainer Tauber mit Weiß eine Glanzpartie. Schon in der Eröffnung spielte er hohes Risiko. Im weiteren Verlauf ließ er nicht mehr locker – beachten Sie auch die Schlusspointen. Wie hat alles begonnen? Weiß ist am Zug.



Die Lösung

8.Lxc4 ! Ein schnelles Figurenopfer für 2 Bauern und Königsangriff. 8... dxc4 9.Sxc4 Da6 10.Sd6+ Kd7 11.b4 Sd8 12.c4 Sg6 13.b5 Da5+ 14.Ld2 Dc7 15.c5 f6 16.0-0 fxe5 17.dxe5 Lxd6 18.cxd6 Dc5 19.De2 Sf7 20.Lb4 Db6 21.Tfd1 Ke8 22.Tac1 Ld7 23.a4 Sf4 24.De4 Sd5 25.Txd5 ! Weg mit dem Verteidiger. exd5 26.Dxd5 Sd8 27.Sd4 Tf8 28.a5 Lc6 29.d7+ ! Klasse ! Die Dame geht verloren und die Partie ... 1-0

Verlauf: 1.e4 e6 2.d4 d5 3.e5 c5 4.c3 Sc6 5.Sf3 Db6 6.a3 c4 7.Sbd2 Sge7

Idee: Schachclub Bayerwald Regen/Zwiesel (sc-bayerwald.de)

PNP 21.4.18