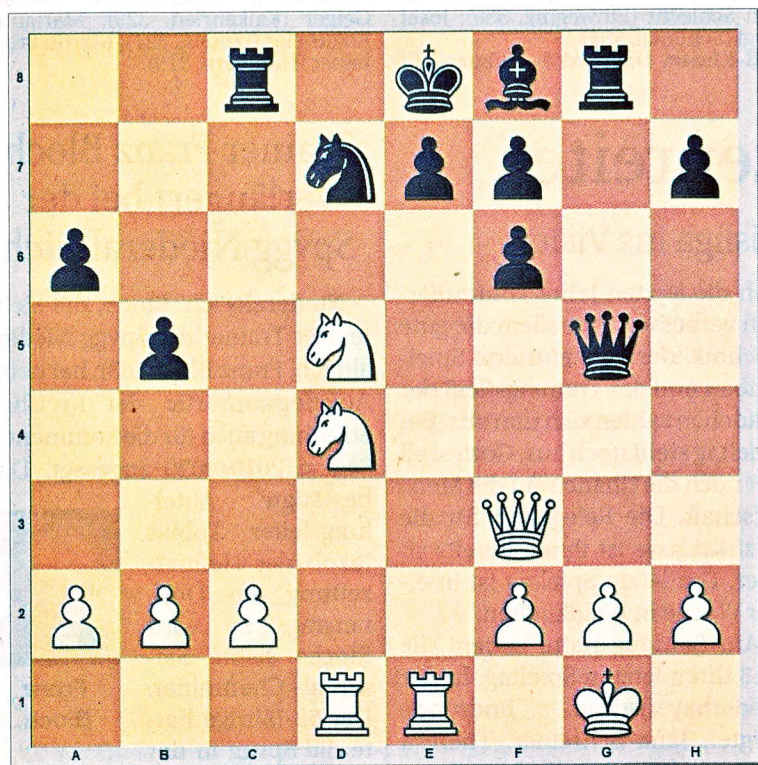


## Wie denken Sie darüber?

Liebe Schachfreunde, an dieser Stelle finden Sie jeden Samstag knifflige Aufgaben aus zeitnahen Brett-Duellen. Ob Profi- oder Amateur-Denksportler, schärfen Sie Ihre Sinne und versuchen Sie sich an der Lösung.

## Heute

Einen Bauern raus, Springer und Läufer folgen, dann Rochade, das lernen schon die Kleinen in der Schach-AG. Der König kommt in Sicherheit, der Turm kommt aus seiner Ecke heraus. Doch immer wieder gibt es findige Geister, die den Gegner provozieren wollen, indem sie ihren König in der Mitte lassen. In der Landesliga Süd ließ sich der Haunstettener Lukas Böttcher (ELO 2247) aber nicht zweimal bitten, die fragwürdige Partieranlage von Michael Bintakies (SK Kriegshaber, ELO 2166) zu widerlegen. Mit Weiß am Zug gelang ihm die „Exekution“ noch vor dem 20. Zug.



## Die Lösung

Schwarz gibt auf.  
18.Sc7+ { wenn Txc7 so Da8+ } Kd8 19.Sde6+ mit Damengewinn 1-0

**Verlauf:** 1.e4 d5 2.exd5 Dxd5 3.Sc3 Dd8 4.d4 Sf6 5.Lc4 a6 6.Lg5 Sbd7 7.Sf3 b5 8.Lb3 Lb7 9.De2 c5 10.Lxf6 gxf6 11.Ld5 Dc7 12.0-0 Tc8 13.Ta4 cxd4 14.Sxd4 Lxd5 15.Sxd5 De5 16.Df3 Tg8 17.Tfe1 Dg5

Idee: Schachclub Bayerwald Regen/Zwiesel (sc-bayerwald.de)