

DIE SCHACH-ECKE

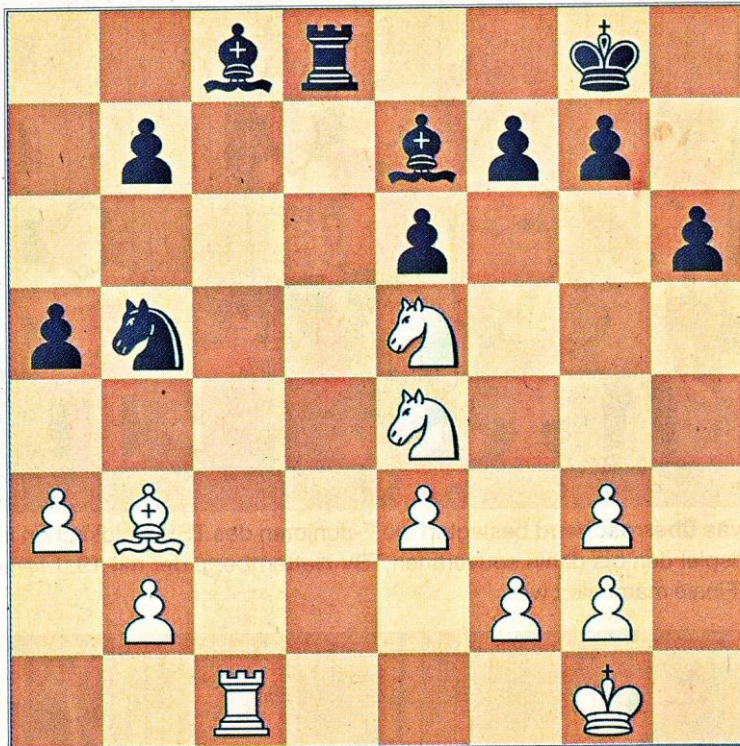
Wie denken Sie darüber?

PWP 1.12.18

Liebe Schachfreunde, an dieser Stelle finden Sie jeden Samstag knifflige Aufgaben aus zeitnahen Brett-Duellen. Ob Profi- oder Amateur-Denksporler, schärfen Sie Ihre Sinne und versuchen Sie sich an der Lösung.

Heute

FIDE-Meister Florian Mostbauer aus Österreich (ELO 2335) ist zertifizierter FIDE-Trainer und coacht Studenten auf nationalen und internationalen Turnieren, er bietet auch Online-Sessions in englisch und deutsch an. Er spielt für den SK Passau, der in die Regionalliga-Südost aufgestiegen ist. In der 2. Runde wurde der SV Immünster eindrucksvoll mit 5,5:2,5 besiegt. Florian Mostbauer spielte mit den weißen Figuren am Spitzenbrett gegen Edwin Huber (ELO 2187) und entkorkte einen hübschen Entscheidungszug, den er sicher gerne seinen Studenten als Aufgabe vorlegen wird.



1.d4 c5 2.c3 Sf6 3.Sc3 d5 4.a3 Sc6 5.dxc5 a5 6.Lf4 e6 7.e3 Lxc5 8.Lb4
 0-0 9.0-0 h6 10.Db3 Sh5 11.Lg3 Sxg3 12.hxg3 Db6 13.c4 Sa7 14.Sc2
 dxc4 15.Lxc4 Dxb3 16.Lxb3 Ld7 17.Se5 Tfd8 18.Se4 Le7 19.Tfc1 Tac1
 20.Txc8 Lxc8 21.Tc1 Sb5

24.Sxd6 1-0.

Kxf8 24.La4 Sa7 25.Tc7 mit aufgabereifer Stellung! 23.a4 Sa7
 27.Lxb7 mit Gewinn trotz ungleicher Läufer; oder 22..Lf8 23.Sxf8
 22..Kxg6 23.Txc8 Txc8 24.Lxe6+ Kf8 25.Lxc8 Sd6 26.Sxd6 Lxd6
 Verlauf: 22.Sg6! Das Motiv ist der Läuferinschlag auf e6. 22..Ld6

Die Lösung