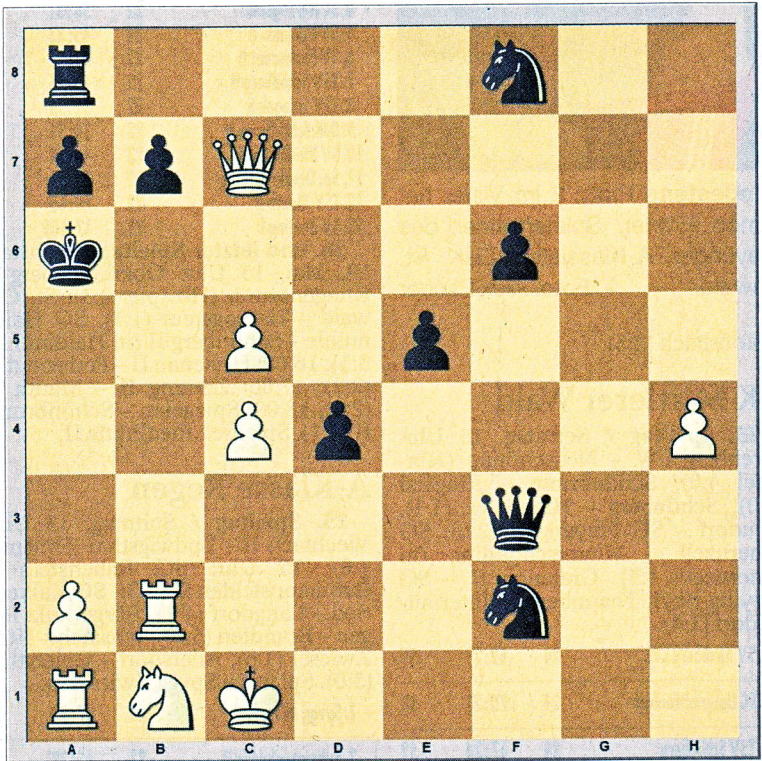


Wie denken Sie darüber?

Liebe Schachfreunde, an dieser Stelle finden Sie jeden Samstag knifflige Aufgaben aus zeitnahen Brett-Duellen. Ob Profi- oder Amateur-Denksporler, schärfen Sie Ihre Sinne und versuchen Sie sich an der Lösung. Meinungen zur „Schach-Ecke“ können Sie gerne an sport.viechtach@pnp.de schicken.

Heute

Der SK Passau beendete die Saison mit dem dritten Platz in der Oberliga. Dass es für den Absteiger aus der 2. Bundesliga nicht mehr geworden ist, lag an den Niederlagen gegen den Münchener SC und gegen FC Bayern München II, die an Passau vorbeizogen. In der letzten Runde gewann man mit 5,5:2,5 gegen den Vorletzten SC Noris Tarrasch Nürnberg II. Robert Offinger (Passau) verfolgte schon seit geraumer Zeit den weißen König und glaubte, ihm mit Sxf2 auf den Leib rücken zu können. Der Nürnberger Sebastian Hoffmann aber – selbst auch schon nahe am schwarzen König – ließ sich nicht lumpen. Wie entscheidet Weiß die Partie sofort zu seinen Gunsten?



Die Lösung

35. Tb6+ ! Kas Wenn a7xTb6 so Dxb6 matt. 36. Tb5+ und Matt im nächsten Zug 1-0

Verlauf: 1.e4 e6 2.De2 Sf6 3.Sf3 d5 4.d3 c5 5.g3 Sc6 6.Lg2 Le7 7.0-0 h6 8.e5 Sd7 9.c4 d4 10.Te1 Dc7 11.h4 g5 12.hxg5 hxg5 13.Sxg5 Lxg5 14.Lxg5 Dxe5 15.Dd2 Df5 16.Le4 Dh3 17.Lh4 Sce5 18.Dg5 f6 19.Dg7 Txb4 20.gxh4 Sg4 21.Dg8+ Sf8 22.Lg6+ Kd7 23.Dg7+ Kc6 24.Le4+ Kb6 25.Te2 Ld7 26.b4 Lc6 27.bxc5+ Ka6 28.Dc7 Lxe4 29.dxe4 e5 30.Tb2 Dh2+ 31.Kf1 Dh1+ 32.Ke2 Dxe4+ 33.Kd1 Df3+ 34.Kc1 Sxf2 ? Viel besser war Dh1+ gefolgt von Dc6.

Idee: Schachclub Bayerwald Regen/Zwiesel (sc-bayerwald.de)