

Wie denken Sie darüber?

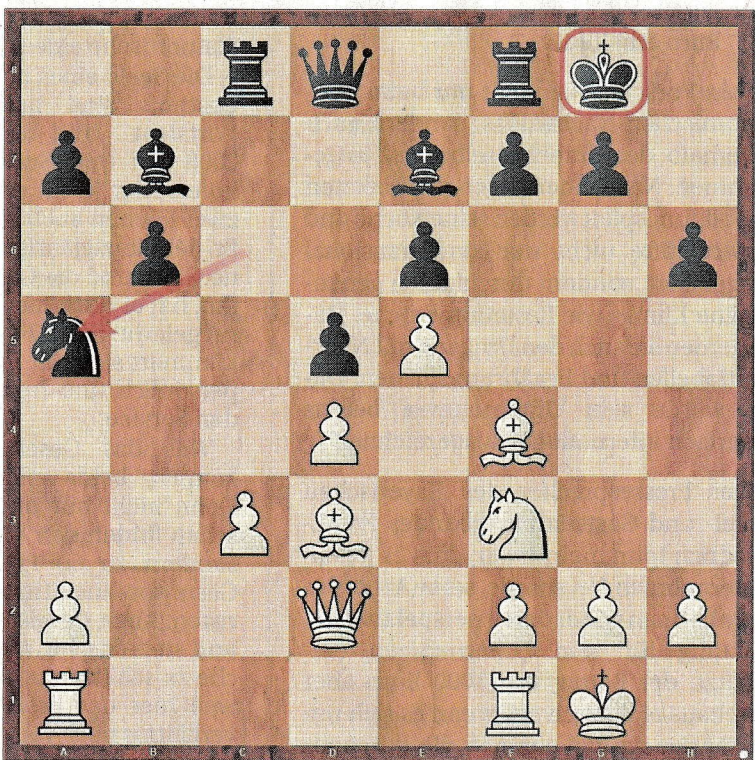
Liebe Schachfreunde, an dieser Stelle zeigen wir Ihnen knifflige Aufgaben aus zeitnahen Brett-Duellen. Ob Profi- oder Amateur-Denksportler, schärfen Sie die Sinne und versuchen Sie sich an der Lösung.

Heute

Christoph Heiduk (ELO 1877) vom SC Bayerwald Regen/Zwiesel ist für sein kompromissloses Spiel bekannt. Remis gibt es nur, wenn es nicht anders geht. In der Regionalliga Südost war man zu Gast bei Gröbenzell II, der Gastgeber konnte das Duell knapp mit 4,5:3,5 für sich entscheiden. Heiduk traf auf Brett 5 auf den Niederbayernmeister 2015, Waldemar Golder (ELO 2107). Dieser wollte gerade ein Druckspiel am Damenflügel aufbauen, unterschätzte aber die Gefahren auf dem Königsflügel. – Die gerade erst begonnene Partie ist schon fast zu Ende, Weiß am Zug gewinnt.



Christoph Heiduk



Die Lösung

Spizlung
 16.Lxh6! Sc4 [16...gxh6 ist nur Zugumstellung zur Partie] 17.Df4
 gxh6 [17...f5 ist der einzige Zug, der noch Widerstand leistet 18.Dg3
 Tf7 19.Dg6 Tc6±] 18.Dxh6 f5 19.exf6 Txf6 20.Dh7+ Kf8 21.Dh8+ Kf7
 22.Sg5# 1-0

Verlauf: 1.d4 Sf6 2.c4 c6 3.Sc3 d5 4.cxd5 cxd5 5.Lg5 Sc6 6.e3 Se4
 7.Lf4 Sxc3 8.bxc3 e6 9.Ld3 Le7 10.Sf3 0-0 11.Dc2 h6 12.0-0 b6 13.e4
 Lb7 14.e5 Tc8 15.Dd2 Sa5 ? [15...Dd7 16.Lxh6 gxh6 17.Dxh6 f5
 18.Dg6+ mit Dauerschach