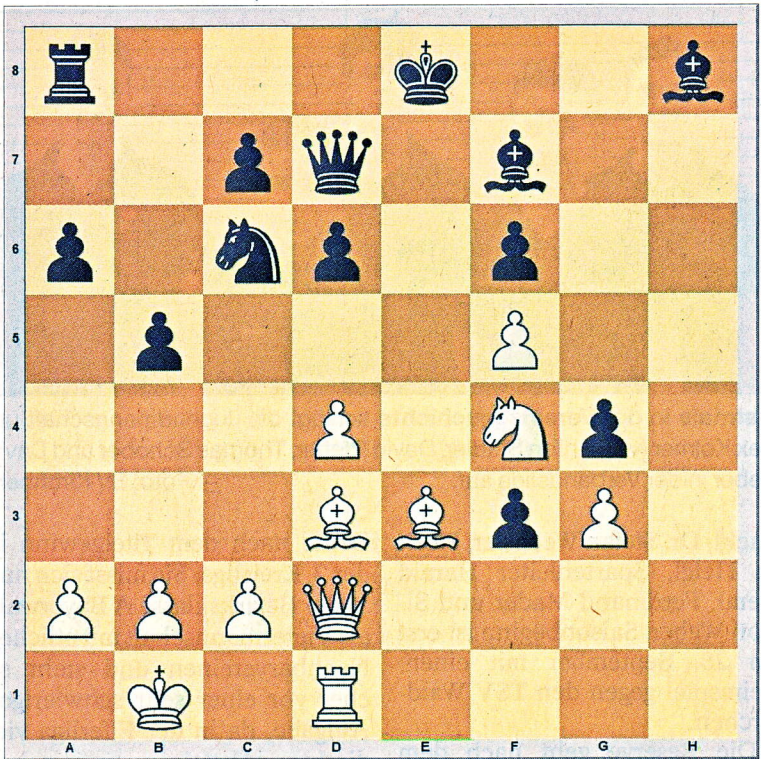


Wie denken Sie darüber?

Liebe Schachfreunde, an dieser Stelle finden Sie jeden Samstag knifflige Aufgaben aus zeitnahen Brett-Duellen. Ob Profi- oder Amateur-Denksportler, schärfen Sie Ihre Sinne und versuchen Sie sich an der Lösung.

Heute

Der neue Bayerische Schach-Meister heißt Lukas Schulz. Er ist 21 Jahre alt und spielt beim SC Erlangen. Im April wurde er bayerischer Jugendmeister (U25) in Bad Kissingen, wo er alle Partien gewann. An gleicher Stätte fanden Ende August die bayerischen Meisterschaften statt. Er holte 7 Punkte aus neun Partien und wurde Erster, hauchdünn vor den punktgleichen FM Reiner Heimrath und FM Eduard Miller. Mit dieser Leistung dürfte er die ELO-Grenze von 2300 überspringen und bald den Meister-Titel des Weltschachbundes (FIDE) verliehen bekommen. In seiner Erstrundenpartie probierte er gegen Markus Böhme ein Königsgambit, eine romantische Eröffnung. Die schwarzen Bauern sind weit vorgedrungen, stellen aber noch keine Gefahr dar. Wie verstärkt Schulz nun seine Stellung? Weiß ist am Zug.



Die Lösung

20. Se6 ! Lx6 ? (Schwarz sollte noch Ke7 versuchen, wenn gleich Th1 mit starkem Angriff zu befürchten war.) 21. fxe6 Dg7 (zu spät merkt Schwarz, daß Dxe6 22.d5 ! Dxd5 23.Lg6 Schach die Dame verliert.) 22.Le4 Ke7 23.Lxc6 Td8 24.d5 f5 25.Lg5+ Kf8 26.e7+ Kf7 27.exd8S+ Kg6 28.Le8+ Kh7 29.Th1+ Kg8 30.Lf7+ 1-0 Schwarz gibt auf, er hat die Dame noch, aber Haus und Hof verloren.

**Verlauf:** 1.e4 e5 2.f4 exf4 3.Sf3 d6 4.Sc3 g5 5.d4 Lg7 6.g3 g4 7.Sh4 f3 8.Le3 Se7 9.Dd2 Sbc6 10.0-0-0 a6 11.h3 h5 12.Kb1 b5 13.Sd5 f6 14.Ld3 Le6 15.Sf4 Lf7 16.hxg4 hxg4 17.Sf5 Sxf5 18.Txh8+ Lxh8 19.exf5 Dd7

Idee: Schachclub Bayerwald Regen/Zwiesel (sc-bayerwald.de)