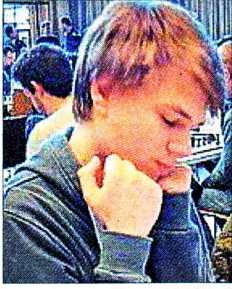


DIE SCHACH-ECKE

Wie denken Sie darüber?

Liebe Schachfreunde, an dieser Stelle und vorläufig jeden Samstag stellen wir Ihnen knifflige Aufgaben aus zeitnahen Brett-Duellen. Ob Profi- oder Amateur-Denksporler, schärfen Sie die Sinne und versuchen Sie sich an der Lösung.

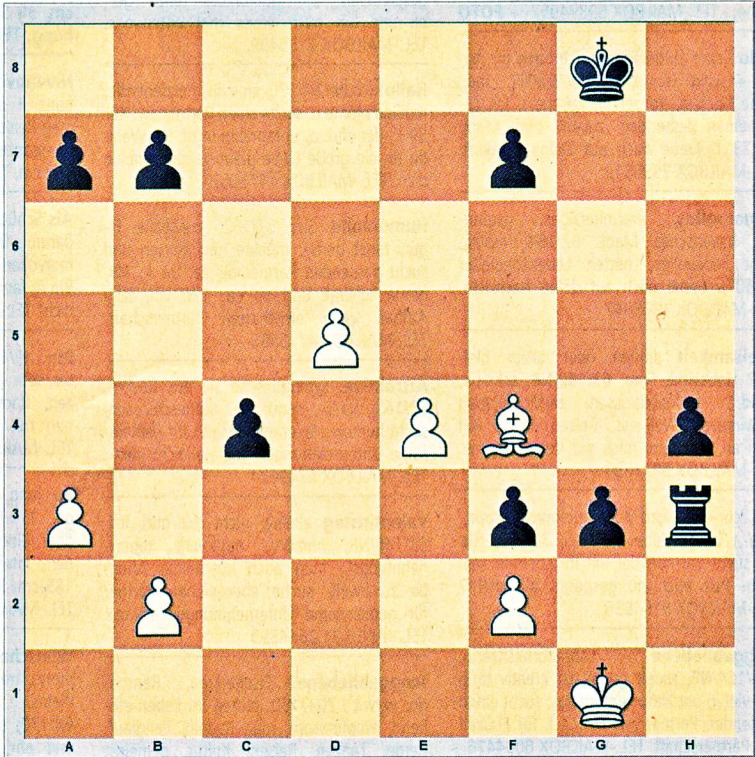
Heute



Der 20-jährige Lübecker Rasmus Svane (Bild, ELO 2586) wurde 2016 Großmeister. Er erinnert sich sicher gerne an das Aeroflot Open in Moskau 2015, wo er seine erste GM-Norm holte. 2018 war er wieder dabei. In der



2. Runde kam Svane gegen eine der wenigen Frauen im Turnier – Natalia Pogonina (33) – ans Brett. Die russische Nationalspielerin (ELO 2478) konnte seinem stürmisch vorgetragenen Königsangriff nicht standhalten, es ergab sich folgendes Finale. Mit welchem Streich beendet Schwarz die Partie sofort?



PNP 10.03.18

Die Lösung

41... Th1+! Die Schachregeln lassen nur einen Zug zu: 42.Kxh1 und nun ... 42...g3xh2 ein malerisches Bild: weder König noch Läufer können die Umwandlung des Bauern in eine Dame verhindern. Der als schwach verschriene Doppelbauer entscheidet den Tag.

Verlauf: 1.d4 d5 2.c4 c6 3.e3 Sf6 4.Sc3 e6 5.Sf3 Sbd7 6.Dc2 Ld6 7.Ld3 0-0 8.0-0 dxc4 9.Lxc4 e5 10.Lb3 h6 11.h3 Te8 12.a3 Lc7 13.Td1 e4 14.Sd2 De7 15.Sf1 Sb6 16.La2 Sfd5 17.Sxd5 cxd5 18.Ld2 Lxh3 19.gxh3 Dg5+ 20.Kh1 Tac8 21.Tdc1 Dh5 22.Dd1 Dxh3+ 23.Kg1 Te6 24.Txc7 Tg6+ 25.Sg3 Txc7 26.Tc1 Txc1 27.Dxc1 h5 28.Df1 Dg4 29.Kh2 Df3 30.Lb3 Sc4 31.Lxc4 dxc4 32.Se2 Tg4 33.Sf4 Th4+ 34.Sh3 g5 35.Dg2 g4 36.Dxf3 exf3 37.Kg1 Txh3 38.e4 h4 39.d5 g3 40.Lf4