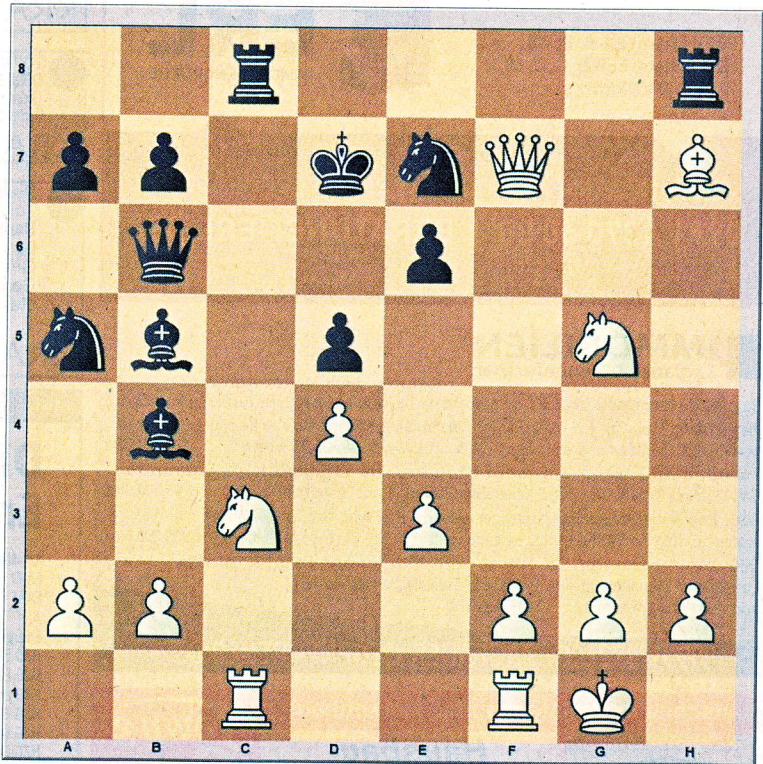


Wie denken Sie darüber?

Liebe Schachfreunde, an dieser Stelle finden Sie jeden Samstag knifflige Aufgaben aus zeitnahen Brett-Duellen. Ob Profi- oder Amateur-Denksportler, schärfen Sie Ihre Sinne und versuchen Sie sich an der Lösung. Meinungen zur „Schach-Ecke“ können Sie gerne an sport.viechtach@pnp.de schicken.

Heute

Ende Mai gingen in Willingen die deutschen Jugendmeisterschaften zu Ende. Insgesamt waren 725 Mädchen und Buben am Start. Über 40 Organisatoren waren im Einsatz, es wurden 123 606 Züge in 3321 Partien gespielt, im Schnitt also 37 Züge pro Partie, was auf einen hohen Kampfgeist schließen lässt. In der U18 wurde Marian Can Nothnagel (Hessen) Dritter. Er bestach durch eine schöne Schlusskombination in seinem Spiel gegen Tristan Niermann (NRW). Weiß ist am Zug.



Die Lösung

19.Sxd5 i exd5 20.Lf5+ Kd8 21.Txc8+ Sxc8 22.Se6+ und die schwarze Dame muß sich opfern. 1-0

Verlauf: 1.d4 d5 2.c4 c6 3.cxd5 cxd5 4.Lg5 Sc6 5.Sc3 Db6 6.Dd2 e6 7.e3 Ld7 8.Ld3 Tc8 9.Sf3 Lb4 10.Tc1 Sa5 11.0-0 f6 12.Lf4 Se7 13.De2 g5 14.Lxg5 fvg5 15.Sxg5 h5, 16.Lh7 Lc6 17.Dxh5+ Kd7 18.Df7 Lb5

Idee: Schachclub Bayerwald Regen/Zwiesel (sc-bayerwald.de)