

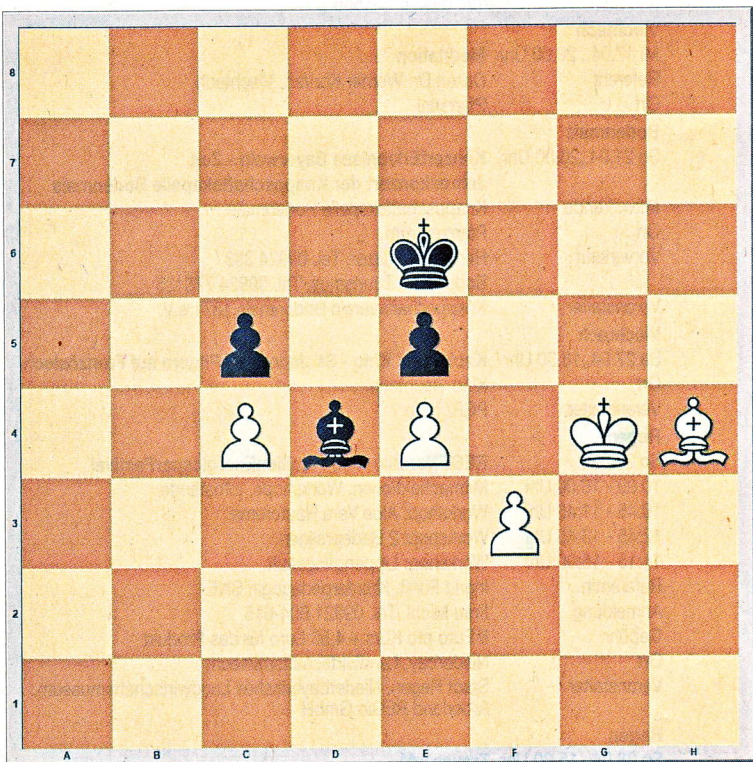
## Wie denken Sie darüber?

PVP 30.3.19

Liebe Schachfreunde, an dieser Stelle finden Sie jeden Samstag knifflige Aufgaben aus zeitnahen Brett-Duellen. Ob Profi- oder Amateur-Denksporler, schärfen Sie Ihre Sinne und versuchen Sie sich an der Lösung.

## Heute

Nur noch zwei Köpfe rauchen im beinahe leeren Turniersaal im Don Giovanni Hotel in Prag. Kiebitze umlagern das letzte Brett des Opens, auf dem noch gespielt wird. Über 80 Züge geht die Partie schon, fünf Stunden sitzt man schon zusammen. FM Taron Shagbazyan aus der Ukraine (ELO 2421) verteidigt seine Stellung verbissen, die Bedenkzeit ist schon aufgebraucht, er bekommt nur noch den „Bonus“ von 30 Sekunden pro Zug, in der Zeit muss nachgedacht, der Zug ausgeführt, die Uhr gedrückt und der Zug notiert werden. Währenddessen reitet der Angreifer GM Erik van den Doel aus Niederlande (ELO 2610) eine Welle nach der anderen. Doch wie gewinnen? Schwarz bleibt mit seinem König einfach stehen und zieht den Läufer hin und her. Versuchen Sie, die Partie mit Weiß am Zug für sich zu entscheiden. Es kommen keine Glanzzüge mehr, es geht nur um die richtige „Technik“.



## Die Lösung

82.Kg5 [Der König geht um das halbe Brett herum, um c5 anzugreifen; seine eigenen Bauern sind nicht gefährdet] Lc3 83.Kg6 Ld4 84.Kg7 Lc3 85.Kf8 Ld4 [85...Kd7 86.Kf7 Ld4 87.Lf6 Lb2 88.Lg7 Ld4 89.Lh6 Kd6 90.Lf8+ Kd7 91.Kf6 Kc6 92.Ke6] 86.Ke8 Lc3 87.Le7 Lb4 88.Lf8 Kf6 [88...La3 89.Kd8 Lb4 90.Kc7] 89.Kd7 Kg5 90.Kc6 Kf4 91.Lxc5 Lc3 92.Kd5 Kxf3 93.Ld6 1-0

**Verlauf:** 1.d4 Sf6 2.Sf3 e6 3.Lf4 b6 4.e3 Lb7 5.Ld3 g6 6.0-0 Lg7 7.Sbd2 0-0 8.e4 d6 9.De2 Sc6 10.c3 Te8 11.Tad1 e5 12.dxe5 Sxe5 13.Sxe5 dxe5 14.Lg5 h6 15.Lh4 Dd7 16.La6 Lxa6 17.Dxa6 c6 18.Sc4 Dc7 19.f3 Tad8 20.Se3 Td7 21.Txd7 Sxd7 22.a4 Lf6 23.Lf2 Sc5 24.Dc4 h5 25.a5 Le7 26.axb6 axb6 27.Td1 b5 28.Da2 Td8 29.Db1 Txd1+ 30.Dxd1 Dd7 31.Dxd7 Sxd7 32.Sc2 f6 33.Kf1 Kf7 34.Ke2 Ke6 35.h3 Lc5 36.Le1 Lf8 37.Lf2 h4 38.Le1 g5 39.Se3 Sc5 40.Kd1 Sb3 41.Kc2 Sa1+ 42.Kd1 Sb3 43.g3 hxg3 44.Lxg3 Sa5 45.Ke2 Sc4 46.Sxc4 bxc4 47.Lf2 Le7 48.Kd2 Kd7 49.Kc2 Kc7 50.b3 cxb3+ 51.Kxb3 c5 52.Kc4 Kc6 53.h4 gxh4 54.Lxh4 Ld8 55.Le1 Le7 56.Ld2 Lf8 57.Le3 Le7 58.Lh6 Ld6 59.Lg7 Le7 60.Lh6 Ld6 61.Kb3 Kb5 62.c4+ Ka5 63.Ld2+ Ka6 64.Kc2 Lc7 65.Kd3 La5 66.Lh6 Ld8 67.Lf8 Kb6 68.Ke2 Kc6 69.Kf2 Lb6 70.Le7 La5 71.Kg3 Lb4 72.Lxf6 Kd6 73.Kg4 Ke6 74.Lg5 Lc3 75.Le3 Ld4 76.Ld2 Kf6 77.Kh5 Lf2 78.Lg5+ Kf7 79.Ld8 Le3 80.Kg4 Ke6 81.Lh4 Ld4