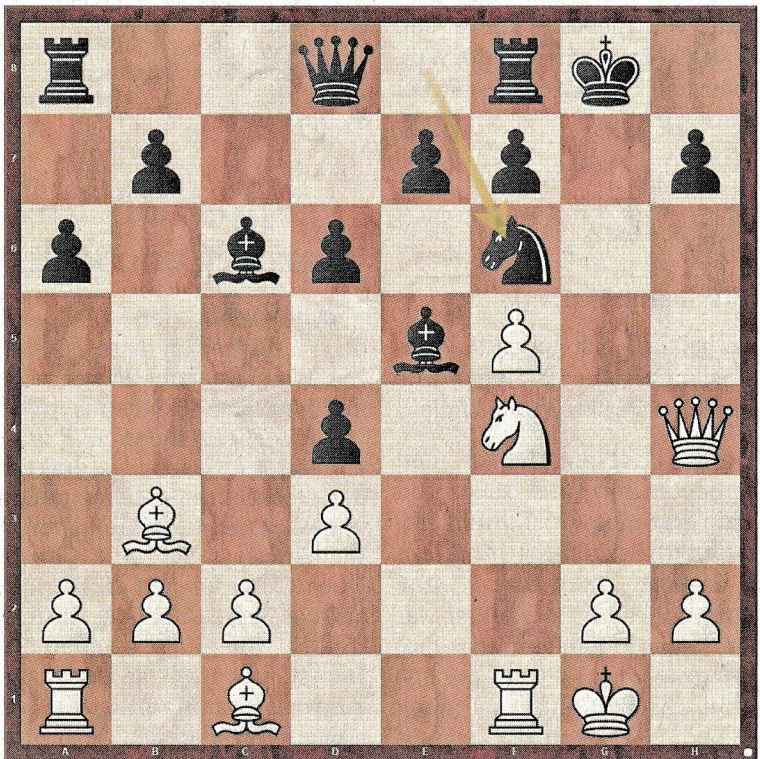


Wie denken Sie darüber?

Liebe Schachfreunde, an dieser Stelle zeigen wir Ihnen knifflige Aufgaben aus zeitnahen Brett-Duellen. Ob Profi- oder Amateur-Denksportler, schärfen Sie die Sinne und versuchen Sie sich an der Lösung.

Heute

In der Regionalliga Süd-Ost belegt Aufsteiger SC Ergolding den dritten Platz. Die starke Jugendarbeit des Vereins trägt immer neue Früchte. Der 15-jährige Sebastian Astner (ELO 1866) errang auf der deutschen Jugendeinzelmeisterschaft 2019 den vierten Platz. Im Ligakampf gegen Freilassing (4:4) kam er auf Brett fünf gegen den österreichischen Routinier Hermann Hamberger (ELO 2102) zum Einsatz. Durch eine schneidige Partieranlage gelang es ihm schon früh, eine Bresche in die schwarze Königsstellung zu schlagen. Mit einer nicht alltäglichen Kombination gewann er diese für seine Mannschaft wichtige Partie. Weiß am Zug.



Die Lösung

Spielzug 17.Sg6! Sd5 [17...hxg6 18.fxg6 d5 19.Txf6 fxg6 20.Txg6+ Kf7 21.Dh7+ Ke8 22.Dh5] 18.Sxf8 Dxf8 19.Lh6 De8 [19...Lg7 20.Lxg7 Dxc7 21.Tf3] 20.f6! 1-0 Schwarz gibt auf, es könnte folgen: 20...Lxf6 [20...Kh8 21.Lg7+ Kg8 22.Dg5 Sf4 23.Txf4 Lxf4 24.Dxf4] 21.Txf6 Kh8 22.Lxd5 Lxd5 23.Dxd4

Verlauf: 1.e4 c5 2.Sc3 Sc6 3.f4 d6 4.Lb5 Ld7 5.Sf3 g6 6.0-0 Lg7 7.d3 a6 8.La4 Sf6 9.De1 Sd4 10.Lb3 0-0 11.Sxd4 cxd4 12.Se2 Se8 13.f5 gxf5 14.exf5 Lc6 15.Sf4 Le5 16.Dh4 Sf6