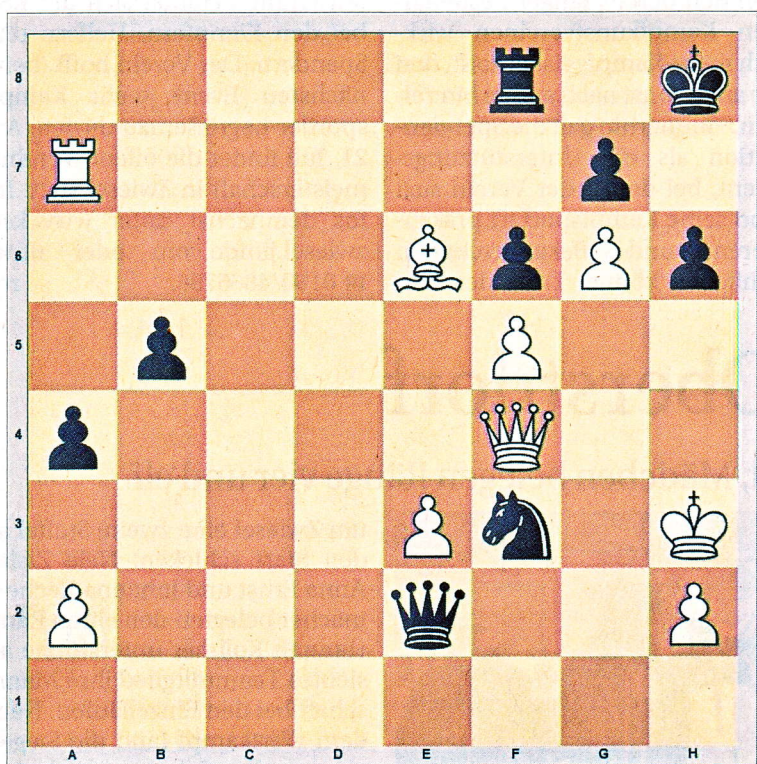


Wie denken Sie darüber?

Liebe Schachfreunde, an dieser Stelle finden Sie jeden Samstag knifflige Aufgaben aus zeitnahen Brett-Duellen. Ob Profi- oder Amateur-Denksporler, schärfen Sie Ihre Sinne und versuchen Sie sich an der Lösung.

Heute

Aufmerksamkeit gilt im Schach als oberstes Gebot. Überall kann ein Heckenschütze lauern. Christoph Heiduk (ELO 1823) ist stellvertretender Schulleiter im Dominicus-von-Linprun-Gymnasium, Vorstand beim SC Gardez Viechtach und eifriger Punktesammler für den SC Bayerwald Regen/Zwiesel in der Regionalliga-Süd-Ost (vier Punkte aus fünf Partien). Gegen den Grafenauer Martin Hartmann (ELO 1723) musste er bei eigenem offenen König höllisch aufpassen. Sein weißer Turm schlich sich an die schwarzen Bauern heran; doch nachdem der Turm die 7. Reihe betritt, hätten bei Hartmann die Alarmglocken klingen müssen. Wie gewinnt Weiß in aller Schnelle nach dem Fehlzug Sf3 ?



Die Lösung

37.Dxh6+ ! Hartmann wirft beide Arme in die Höhe und gibt auf !
1-0 [wenn g7xDh6 so Th7 matt]

Verlauf: 1.d4 d5 2.c4 c6 3.Sf3 Sf6 4.cxd5 cxd5 5.Sc3 e6 6.Lf4 Ld6 7.Lxd6 Dxd6 8.e3 0-0 9.Ld3 a6 10.Se5 Sc6 11.f4 b5 12.0-0 Lb7 13.Tc1 Tac8 14.Df3 Se7 15.g4 Sd7 16.Sxd7 Dxd7 17.f5 e5 18.dxe5 d4 19.Se4 Sd5 20.Sd6 Txc1 21.Txc1 Sb4 22.Le4 Sd3 23.Td1 Sxe5 24.Df4 Dxd6 25.Txd4 Dc5 26.Lxb7 Dc1+ 27.Kf2 Dxb2+ 28.Kg3 f6 29.g5 De2 30.Ld5+ Kh8 31.g6 De1+ 32.Kh3 h6 33.Le6 De2 34.Td6 a5 [34...Sd3] 35.Ta6 a4 36.Ta7 Sf3 ?? [36...Dh5+ 37.Kg3 Tb8 38.Ld5 Te8 39.Dh4 Dxh4+ 40.Kxh4 Schwarz steht schlechter, kann sich aber noch wehren].