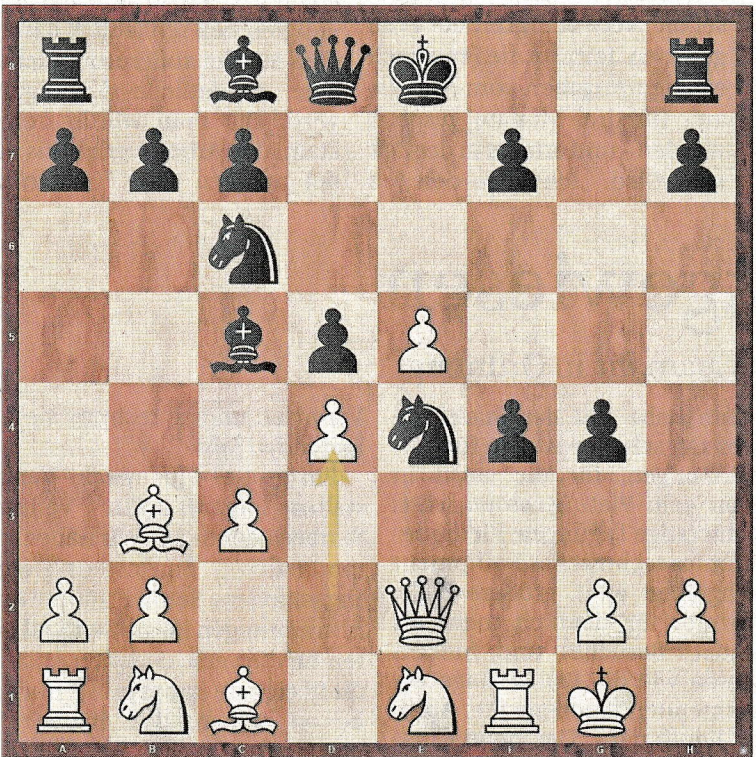


Wie denken Sie darüber?

Liebe Schachfreunde, an dieser Stelle zeigen wir Ihnen knifflige Aufgaben aus zeitnahen Brett-Duellen. Ob Profi- oder Amateur-Denksportler, schärfen Sie die Sinne und versuchen Sie sich an der Lösung.

Heute

In der Regionalliga Nord-Ost strampelte sich der SC Bad Kötzting durch ein 5,5:2,5 gegen den SK Rothenburg aus der Abstiegszone heraus und belegt nun mit 5:5-Punkten einen Mittelplatz. An Brett sechs kam es zu einem Eröffnungsunfall. Harald Kaiser (SK Rothenburg, ELO 2005) wollte mit einem Königsgambit eigentlich nach vorne streben. Mit d2-d4 schafft er sich das angestrebte Bauernzentrum und will im nächsten Zug auf f4 zubeißen. Ulrich Ziemann (SC Bad Kötzting, ELO 1849) behrt ihn aber eines besseren, Schwarz zieht und gewinnt!



Die Lösung

Spielzug

11...Sxd4! 12.cxd4 Lxd4+ 13.Kh1 Sg3+! 14.hxg3 Dg5 15.Sf3 [15.Tf2 Dh5+ 16.Kg1 fxg3] 15...Dh5+ 16.Sh4 [16.Sh2 fxg3] 16...fxg3 17.La4+ c6 18.Lxc6+ bxc6 19.Lg5 Dxg5 20.Sf3 Dh5+ 0-1.

Verlauf: 1.e4 e5 2.f4 exf4 3.Sf3 Le7 4.Lc4 Sf6 5.e5 Se4 6.0-0 d5 7.Lb3 g5 8.c3 Sc6 9.De2 g4 10.Se1 Lc5+ 11.d4.