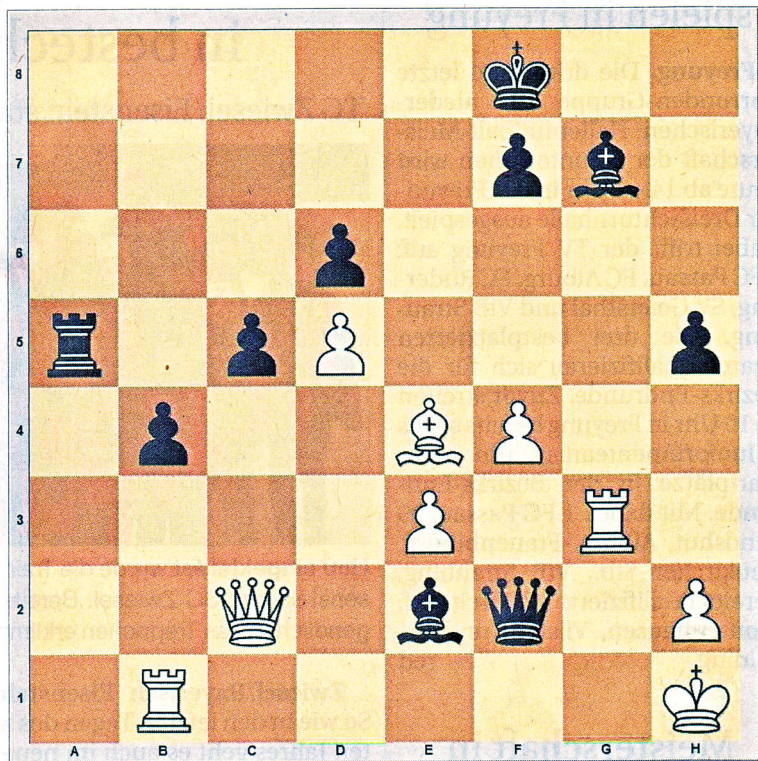
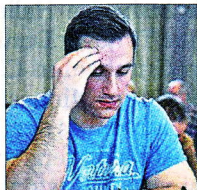


Wie denken Sie darüber?

Liebe Schachfreunde, an dieser Stelle finden Sie jeden Samstag knifflige Aufgaben aus zeitnahen Brett-Duellen. Ob Profi- oder Amateur-Denksportler, schärfen Sie Ihre Sinne und versuchen Sie sich an der Lösung.

Heute

In der 2. Bundesliga Ost hält sich der SK Passau bislang wacker auf dem 6. Platz. Gegen Schlusslicht SK König Plauen fuhr man einen knappen, aber wichtigen Sieg ein. An Brett 2 gelang dem Niederbayern FM Dominic Wisnet (Foto, ELO 2290) ein wunderschönes Finale gegen seinen Meisterkollegen Michael Kuraszkiewicz (ELO 2316). Wenn es B-Noten im Schach gäbe, würde man sicher die höchste Note vergeben ... Schwarz am Zug.



Die Lösung

32... Ta2! 33.Tg2 [33.Dxa2 Lf3+ 34.Lxf3 Dxa2 35.Tbg1 Lc3 mit Gewinn] 33...Txc2 34.Txf2 Ld3!! [einfach toll!] 35.Lxd3 [35.Txc2 Lxe4+ mit Spiels auf beide Türme] Txf2 36.Kg1 Td2 37.Le4 Lb2 0-1

Verlauf: 1.d4 Sf6 2.c4 e6 3.g3 c5 4.d5 exd5 5.cxd5 d6 6.Sc3 g6 7.Lg2 Lg7 8.Sf3 0-0 9.0-0 Te8 10.Lf4 Se4 11.Sxe4 Txe4 12.Sd2 Txf4 13.gxf4 Lxb2 14.Tb1 Lg7 15.Te1 Sd7 16.Sc4 Sb6 17.Sxb6 axb6 18.Db3 b5 19.Dxb5 Txa2 20.Db6 De7 21.e3 g5 22.Db3 Ta5 23.fxg5 Dxc5 24.f4 Dh4 25.Dc2 b5 26.Kh1 b4 27.Tg1 Lg4 28.De4 Kf8 29.Dc4 h5 30.Le4 Df2 31.Tg3 Le2 32.Dc2