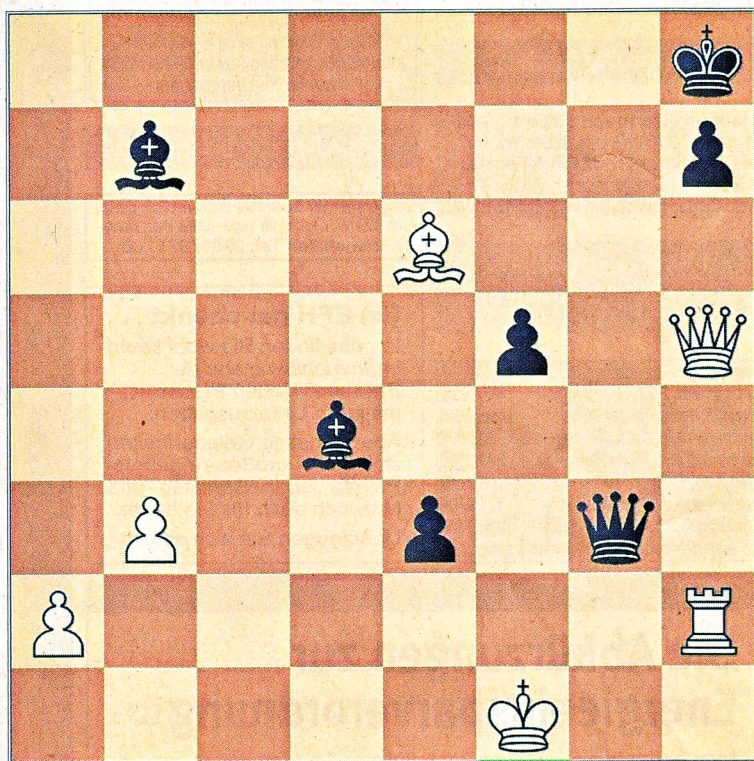


Wie denken Sie darüber?

Liebe Schachfreunde, an dieser Stelle finden Sie jeden Samstag knifflige Aufgaben aus zeitnahen Brett-Duellen. Ob Profi- oder Amateur-Denksporler, schärfen Sie Ihre Sinne und versuchen Sie sich an der Lösung.

Heute

Der SC Erlangen lauert in der bayerischen Oberliga auf Platz 2 und wartet auf einen Ausrutscher der führenden Deggendorfer. Die Begegnung gegen Pang-Rosenheim gewann man souverän mit 5,5:2,5 Punkten, Auf Brett 4 holte der amtierende bayerische Meister Lukas Schulz (DWZ 2331) gegen FM Rupert Prediger (DWZ 2186) mit Schwarz den vollen Punkt. Trotz aller Eleganz hätte sich Weiß noch verteidigen können, aber dazu hätte es stahlharter Nerven bedurft. Wie verleiht Schwarz in der Diagrammstellung seinem Angriff Flügel?



Die Lösung

47... Dg1+ !! 48.Ke2 [48.Kxg1 e2+ 49.Tf2 e1D+ 50.Kh2 Dxf2+] 48...Lf3+ 49.Dxf3 [49.Kxf3 Df1+ 50.Kg3 Le5+ 51.Kh4 Df4+ 52.Kh3 Dxf2#] 49...Dxh2+ 50.Kd3 ? [so wäre es noch gegangen: 50.Kf1 Dxf2 51.Lxf5 Da1+ 52.Kg2 Db2+ 53.Kh3 Dxb3 54.Ld3 !!] 50...Dd2+ 51.Kc4 Dc3+ 52.Kb5 Dc5+ 53.Ka4 Da7+ 54.Kb4 Db6+ 55.Kc4 Dxe6+ 56.Kxd4 e2 57.Da8+ Kg7 0-1

Verlauf: 1.e4 c5 2.Sf3 Sc6 3.d4 cxd4 4.Sxd4 Sf6 5.Sc3 e5 6.Sdb5 d6 7.Lg5 a6 8.Sa3 b5 9.Lxf6 gxf6 10.Sd5 Lg7 11.Ld3 0-0 12.0-0 Se7 13.Sxe7+ Dxe7 14.c4 f5 15.cxb5 d5 16.f3 Tb8 17.De2 fxe4 18.fxe4 axb5 19.Sxb5 dxe4 20.Dxe4 f5 21.De2 Kh8 22.Kh1 e4 23.Lc4 Le5 24.Df2 Db4 25.De2 Tb6 26.Sc3 Th6 27.h3 De7 28.Sd5 Dg7 29.Sf4 Th4 30.De3 Dg5 31.g3 Txb3+ 32.Kg2 Th6 33.Th1 Td8 34.Txb6 Dxb6 35.Th1 Dg7 36.b3 Ld4 37.De1 e3 38.Th4 Lf6 39.Th2 Lb7+ 40.Kg1 Ld4 41.Kf1 Td6 42.Se6 Txe6 43.Lxe6 Dg4 44.De2 Dxb3 45.Dh5 Df4+ 46.Ke1 Dg3+ 47.Kf1

Idee: Schachclub Bayerwald Regen/Zwiesel (sc-bayerwald.de)