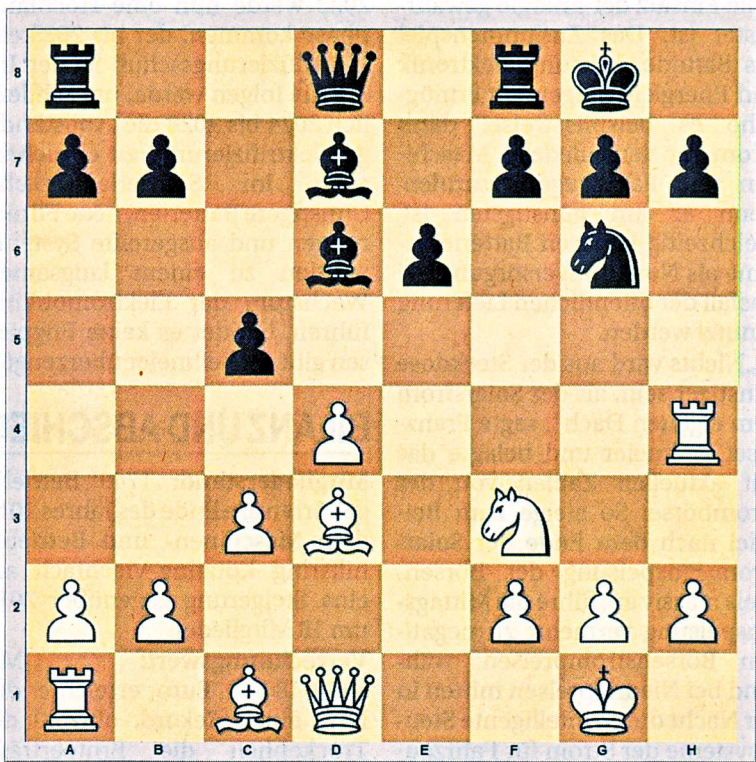


## Wie denken Sie darüber?

Liebe Schachfreunde, an dieser Stelle finden Sie jeden Samstag knifflige Aufgaben aus zeitnahen Brett-Duellen. Ob Profi- oder Amateur-Denksportler, schärfen Sie Ihre Sinne und versuchen Sie sich an der Lösung.

## Heute

In der Regionalliga-Südwest liegt die 3. Mannschaft des FC Bayern München hinter SF Augsburg und MSA Zugzwang II auf dem 3. Platz. Gegen den Tabellenletzten SK Klosterlechfeld konnte ein 6:2-Sieg verbucht werden. Auf Brett 8 erspielte sich Colin Kramer (ELO 2034) mit Weiß gegen Manuel Milling (ELO 1722) schon nach wenigen Zügen eine schöne Angriffsstellung. Der Erfinder dieser Eröffnung – der Belgier Edgar Colle – würde sich freuen, auch er brachte öfter den Turm schon früh ins Spiel. Wie lässt Weiß die Puppen tanzen?



## Die Lösung

K8g 16.Sxg6 fxg6 17.Lxg6 1-0 Schwarz gibt auf.

**Verlauf:** 1.d4 d5 2.Sf3 Sf6 3.e3 e6 4.Ld3 c5 5.c3 Sc6 6.Sbd2 Ld7 7.0-0 Ld6 8.Te1 0-0 9.e4 dxe4 10.Sxe4 Sxe4 11.Txe4 Se7 12.Th4 Sg6 [am besten ist 12...f5, nicht aber 12...h6 13.Lxh6 gxh6 14.Dd2 Sf5 15.Lxf5 exf5 16.Dxh6]