

DIE SCHACH-ECKE

Wie denken Sie darüber?

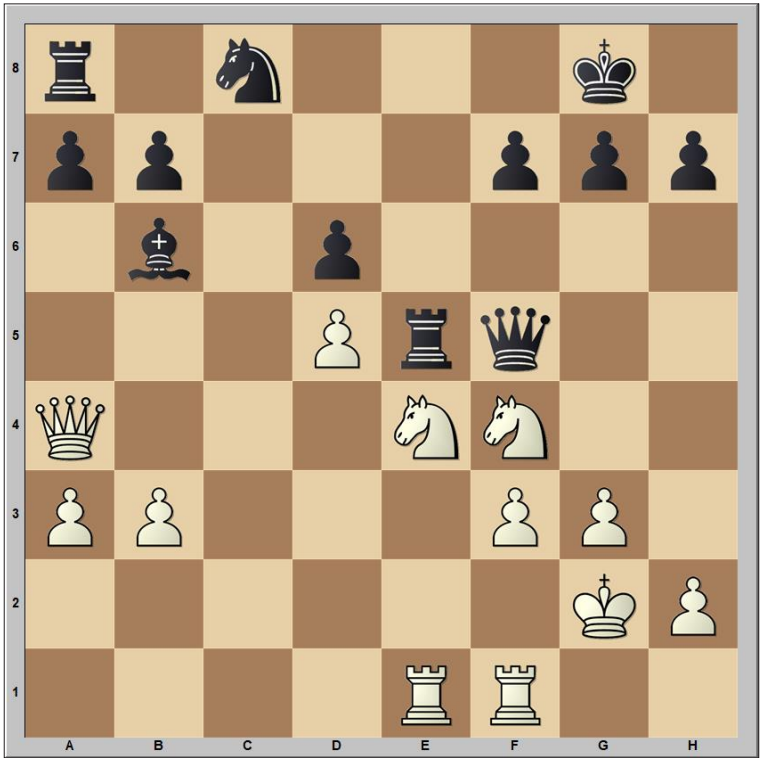
Liebe Schachfreunde, an dieser Stelle und vorläufig jeden Samstag stellen wir Ihnen knifflige Aufgaben aus zeitnahen Brett-Duellen. Ob Profi- oder Amateur-Denksporler, schärfen Sie die Sinne und versuchen Sie sich an der Lösung.

Heute

Unser Nachbarland Tschechien hat laut Wikipedia z.Zt. 33 Großmeister. Voitech Plat (24/ELO 2560) ist seit 2017 einer von ihnen. Der Schach-Profispieler nahm an den Blitz- und Schnellschach-Europameisterschaften in Kattowitz teil. Nachdem beim Blitz schon 1068 Spieler und Spielerinnen dabei waren, nahmen beim Schnellschach 1161 Spieler und Spielerinnen teil. Ja, auch im Schach gibt es Massenveranstaltungen... Plat erspielte im Schnellschach 8 Punkte aus 11 Partien und wurde 48.



Voitech Plat liefert aus diesem Turnier eine schöne Kombination mit den weißen Steinen spielend gegen den Polen Krzysztof Szadkowski, (ELO 2138) ab: wie gewinnt er die Partie ?



Die Lösung

31.g4 ! Stellt scheinbar einen Springer ein, aber wohin soll die schwarze Dame gehen ? Ihr bleibt nur 31... Dxf4. Sie steht nun auf der selben Reihe wie die weiße Dame. 32. Sf6+ !! Super ! Was passiert ? Die weiße Dame greift die schwarze an und der Springer gibt Schach. So bleibt eigentlich nur noch 32... Dxf6: (g7xf6 Dxd4). Nun folgt des Pudels Kern: 33. De8+ ! Txe8: 34. Txe8 matt ! Die schwache Grundreihe war das Kombinationsmotiv.

Verlauf: 1.e4 Sf6 2.e5 Sd5 3.g3 d6 4.exd6 exd6 5.Lg2 Sb6 6.Se2 Le7 7.0-0 0-0 8.b3 Lf6 9.Sbc3 Sc6 10.Lb2 Lg4 11.f3 Lf5 12.a3 Te8 13.d4 Dd7 14.Se4 Le7 15.d5 Se5 16.c4 Lh3 17.c5 Lxg2 18.Kxg2 Sc8 19.Sf4 Df5 20.cxd6 cxd6 21.Dd4 Ld8 22.Tae1 Lb6 23.Da4 Te7 24.Lxe5 Txe5

Idee: Schachclub Bayerwald Regen/Zwiesel (sc-bayerwald.de)