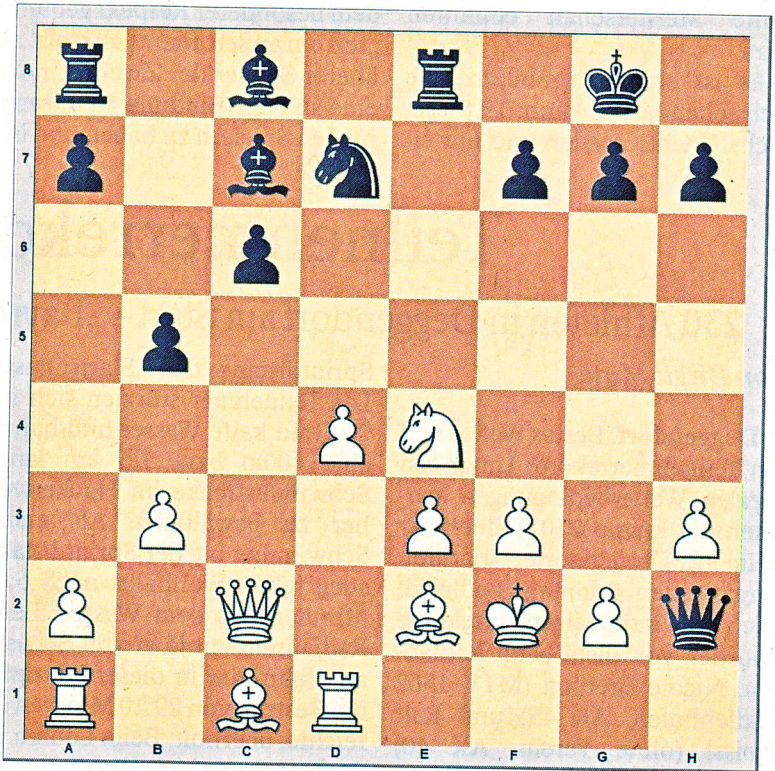


## Wie denken Sie darüber?

Liebe Schachfreunde, an dieser Stelle finden Sie jeden Samstag knifflige Aufgaben aus zeitnahen Brett-Duellen. Ob Profi- oder Amateur-Denksportler, schärfen Sie Ihre Sinne und versuchen Sie sich an der Lösung. Meinungen zur „Schach-Ecke“ können Sie gerne an sport.viechtach@pnp.de schicken.

## Heute

Die Premier League der 25. Russischen Mannschaftsmeisterschaft ist ein Rundenturnier mit Zehnerteams, das vom 1. bis 10. Mai in Sotschi stattfand. Remisvereinbarungen sind erst ab dem 40. Zug erlaubt. Erster wurde St. Petersburg vor Moskau. In der dritten Runde traf der erst 14-jährige Fide-Meister Valery Skatchkov auf Großmeister Pavel Maletin. Der GM aus Nowosibirsk brachte die Dame gut ins Spiel und erlegte den exponierten weißen König in einer wahren Opferserie. Schwarz am Zug, wie beginnt der Reigen?



## Die Lösung

18...Txe4! 19.fxe4 (wenn Dxe4 so Lg3+ und Dh1 matt) Lg3+ 20.Kf3 Se5+! (macht dem Läufer freie Bahn) 21.dxe5 Lxh3! 22.Lc4 [22.gxh3 Df2+ 23.Kg4 Lh2 nebst Matt) 22...h5 23.Ke2 Dxe2+ und angesichts von Td8+ Kc3 Lxe5+ gab Weiß auf 0-1.

**Verlauf:** 1.d4 d5 2.c4 c6 3.Sc3 Sf6 4.\$f3 e6 5.e3 Sbd7 6.Dc2 Ld6 7.Ld3 0-0 8.0-0 dxc4 9.Lxc4 De7 10.h3 e5 11.Td1 Lc7 12.b3 e4 13.Sg5 b5 14.Le2 Te8 15.f3 Dd6 16.Scxe4 ? (Bauer nach f4 hält die Stellung geschlossen) Dh2+ 17.Kf2? [17.Kf1 h6 18.Dxc6] Sxe4+ 18.Sxe4

Idee: Schachclub Bayerwald Regen/Zwiesel (sc-bayerwald.de)