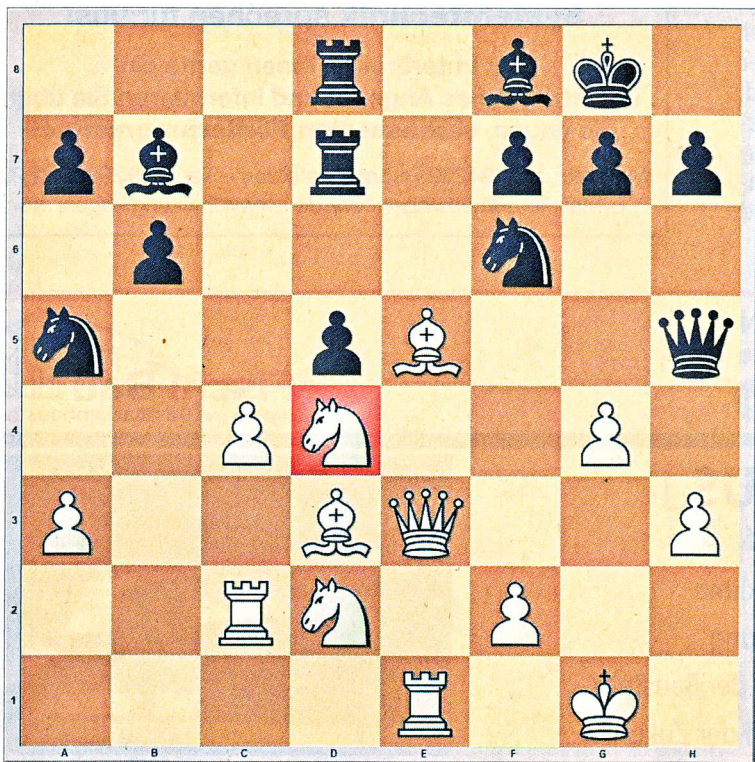


Wie denken Sie darüber?

Liebe Schachfreunde, an dieser Stelle finden Sie jeden Samstag knifflige Aufgaben aus zeitnahen Brett-Duellen. Ob Profi- oder Amateur-Denksportler, schärfen Sie Ihre Sinne und versuchen Sie sich an der Lösung.

Heute

In der 2. Bundesliga hängen die Trauben hoch. In der Division Ost kämpft der Aufsteiger SK Passau erwartungsgemäß um den Klassenerhalt. Mit sechs Punkten belegt man Platz sieben, Platz 8-10 steigen ab. Die Diagrammstellung ergab sich im Match gegen den SK Weilheim. Für die Schwarzen ergeben sich viele Chancen: die Türme stehen bereit, wenn der Bauer d5 auf c4 schlagen kann, der Läufer b7 strahlt dann weit ins weiße Lager hinein, der Läufer könnte auf c5 gut stehen, der Brennpunkt scheint d4 zu sein. Schade nur, dass gerade die Dame angegriffen ist. FM Dominic Wisnet lässt nun eine mehrzügige Kombination vom Stapel, IM Bernhard Bayer kann sich auch durch Zwischenzüge nicht mehr retten. Schwarz am Zug.



Die Lösung

29... Sxg4! 30.hxg4 Dxg4+ 31.Dg3 [31.Kf1 dxc4 32.Le4 f6 33.Lxb7 Txb7] 31...Dxg3+ 32.fxg3 [32.Lxg3 dxc4] 32...Lc5 33.Kf1 Lxd4 34.Lf5 [34.Lxd4 dxc4] 34...Lxe5 35.Lxd7 Lxg3 36.Te8+ Txh8 37.Lxe8 dxc4 38.Lb5 h5 39.Sxc4 Sxc4 40.Txc4 Le5 41.Kg1 f6 42.Lc6 Lxc6 43.Txc6 Kh7 44.Kg2 g5 45.Kh3 Kg6 46.Te6 Ld4 47.a4 g4+

Verlauf: 1.d4 Sf3 2.Sf3 c5 3.e3 e6 4.b3 Le7 5.Lb2 b6 6.Sbd2 Lb7 7.Ld3 Sc6 8.a3 d5 9.0-0 0-0 10.De2 Dc7 11.c4 cxd4 12.exd4 Tad8 13.Tfd1 Df4 14.De3 Ld6 15.Tac1 dxc4 16.bxc4 Sa5 17.h3 Tc8 18.Tc2 Tfd8 19.Te1 Tc7 20.De2 Tcd7 21.Lc1 Le7 22.d5 Dd6 23.Sd4 Lf8 24.Sb5 Db8 25.Lb2 Df4 26.Le5 Dh6 27.Sd4 Dh5 28.De3 exd5 29.g4