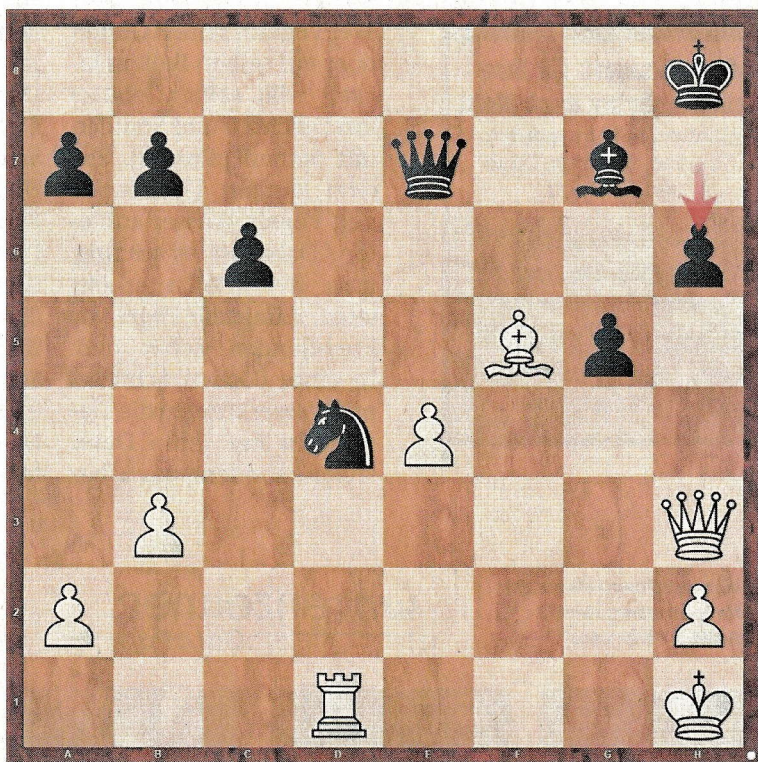


Wie denken Sie darüber?

Liebe Schachfreunde, an dieser Stelle zeigen wir Ihnen knifflige Aufgaben aus zeitnahen Brett-Duellen. Ob Profi- oder Amateur-Denksportler, schärfen Sie die Sinne und versuchen Sie sich an der Lösung.

Heute

Heute besuchen wir die Oberliga Nordrhein-Westfalen. Der SV Letmathe ist Tabellenzweiter und setzte sich gegen den Vorletzten SVMühlheim Nord II mit 5,5 zu 2,5 durch. Letmathe ist ein Stadtteil von Iserlohn und liegt im Sauerland. Einer ihrer fleißigsten Punktesammler ist der polnische FM Filip Cukrowski. Der deutsche FM Fatih Baltic deckt das drohende Matt auf h7 mit dem naheliegenden Zug h7-h6. Dies erweist sich aber als zu schwachbrüstig, die schwarze Position bricht in drei Zügen zusammen. Wie vollstreckt Weiß am Zug?



Die Lösung

30.Txd4! 1.Txd4 1.Lxd4 31.Dxh6+ Kg8 32.Le6+ 1-0 Schwarz gibt auf.
Spielzug

Verlauf: 1.d4 Sf6 2.c4 g6 3.Sc3 d5 4.Sf3 Lg7 5.Db3 dxc4 6.Dxc4 0-0 7.e4 c6 8.Le2 e5 9.dxe5 Sg4 10.Lg5 Db6 11.0-0 Le6 12.Dd3 Sd7 13.Dc2 Sgxe5 14.Sxe5 Sxe5 15.Sa4 Dc7 16.f4 f6 17.Sc5 ffg5 18.Sxe6 Db6+ 19.Kh1 gxf4 20.Sxf8 Txf8= 21.Tad1 g5 22.Lc4+ Kh8 23.Le6 Db4 24.b3 f3 25.gxf3 Sxf3 26.Dg2 Sd4 27.Txf8+ Dxf8 28.Lf5 De7 [28...Sxf5 29.Tf1±] 29.Dh3 h6? [29...Le5+]