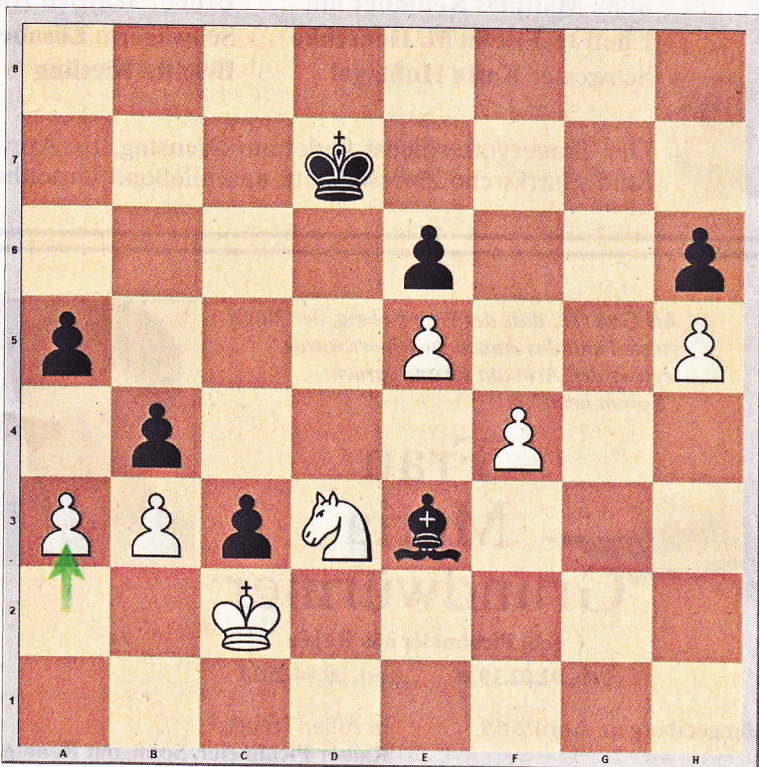


Heute

PNP 14.4.2019

Wir schauen zu beim Landesligamatch SK Freising – SC Gröbenzell 2:6. An Brett 6 steht Prof. Dr. Frank-Martin Belz (ELO 1975) mit Weiß auf Verlust. Schwarz hat einen gedeckten Freibauern auf c3, der die ganze weiße Mannschaft beschäftigt. Er kann nicht warten, bis der König von Tobias Walter (ELO 2137) auch noch kommt und entschließt sich zu a2-a3 mit der deutlichen Drohung, alle Bauern wegzufegen. Schwarz gewinnt nun mit einem netten Kniff.



### Die Lösung

47...bxa3 48.Kxc3 Ld4+ 1-0-1 Ob Kxd4 oder Kc2, es folgt a3-a2 und der Bauer promoviert zur Dame.

**Verlauf:** 1.Sf3 d5 2.d4 Sf6 3.c4 e6 4.g3 Le7 5.Lg2 0-0 6.0-0 Sbd7 7.Dc2 c6 8.Sbd2 b6 9.e4 Lb7 10.e5 Se8 11.cxd5 cxd5 12.Te1 b5 13.Lf1 Tc8 14.Db1 b4 15.Ld3 h6 16.h4 a5 17.Sf1 Sc7 18.Lf4 Sb6 19.b3 La6 20.Lxa6 Sxa6 21.Dd3 Sc7 22.Tac1 Dd7 23.Tc2 Sb5 24.Tec1 Txc2 25.Txc2 Tc8 26.Ld2 Txc2 27.Dxc2 Dc8 28.Dxc8+ Sxc8 29.Se3 Sca7 30.Sc2 Sc6 31.Kf1 f6 32.h5 fxe5 33.dxe5 Lc5 34.Ke2 Lb6 35.Sce1 d4 36.Sd3 Sc3+ 37.Lxc3 dxc3 38.Kd1 Kf7 39.Kc2 g6 40.g4 gxh5 41.gxh5 Sd4+ 42.Sxd4 Lxd4 43.f3 Ke7 44.f4 Kd7 45.Se1 Lf2 46.Sd3 Le3 47.a3

Idee: Schachclub Bayerwald Regen/Zwiesel (sc-bayerwald.de)