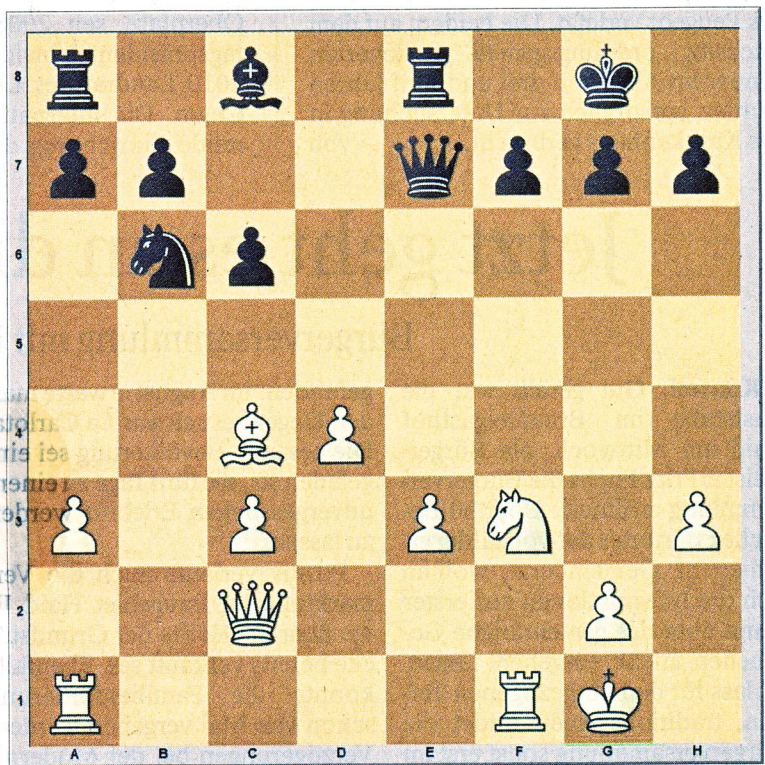


Wie denken Sie darüber?

Liebe Schachfreunde, an dieser Stelle finden Sie jeden Samstag knifflige Aufgaben aus zeitnahen Brett-Duellen. Ob Profi- oder Amateur-Denksportler, schärfen Sie Ihre Sinne und versuchen Sie sich an der Lösung. Meinungen zur „Schach-Ecke“ können Sie gerne an sport.viechtach@pnp.de schicken.

Heute

Der Mitropapokal ist ein seit 1976 jährlich ausgetragener Mannschaftswettbewerb, an dem nationale Auswahlmannschaften der Länder Mitteleuropas teilnehmen. Diesmal fand das Turnier in der süditalienischen Gemeinde Isola di Capo Rizzuto statt. Die deutschen Frauen gewannen die Goldmedaille, angeführt von Elisabeth Pähtz (Bild), die erst Europameisterin im Schnellschach geworden ist. Weil sie auch im offenen Turnier gemeldet wurde, konnte sie zwei Runden bei den Männern mitspielen. Die Männer holten Bronze, so konnte Elli Pähtz – übrigens 2010 zu einem Simultan im Einkaufspark Regen – gleich mit zwei Medaillen nach Hause reisen. In ihrer Partie gegen WIM Exler (Schwarz) zog sie nicht den Läufer zurück, sondern fand eine andere Lösung.



Die Lösung

43.Tc7 Sxc3 44.a7 c5 45.Txc5 Sa4 46.Txb5 1-0  
 38.Tf4 Ke8 39.g5 Sd1 40.Tf3 Lg6 41.Txf8+ Kxf8 42.Txa7 Lxe4  
 b5 33.Tf1+ Ke7 34.Tg7 Tf8 35.Th7 h5 36.g4 hxg4 37.hxg4 Se3  
 Th8 27.Tb1 Ke7 28.Tg6 Lf7 29.Tg7 Kf6 30.Tg3 Tb8 31.a5 Sc4 32.a6  
 21.e4 Kd7 22.a4 Td8 23.Tf3 Dg5 24.Kh2 Dh6 25.Dxh6 gxh6 26.Tf6  
 20.Dxh7Weiß hat mit den Bauern nun das einfachere Spiel. Le6  
 16.Sg5 ! Dxc5 17.Lxf7+ Kf8 18.Lxe8+ Kxe8 19.De4+ De7

**Verlauf:** 1.c4 e6 2.e4 d5 3.exd5 exd5 4.d4 Lb4+ 5.Sc3 De7+ 6.Le3 Sf6 7.a3 Lxc3+ 8.bxc3 c6 9.Sf3 0-0 10.h3 Sbd7 11.Dc2 Te8 12.Ld3 dxc4 13.Lxc4 Sd5 14.0-0 Sxe3 15.fxe3 Sb6 (Dxe3+ Kh1 ist wegen Tae1 sehr gefährlich)

Idee: Schachclub Bayerwald Regen/Zwiesel (sc-bayerwald.de)