

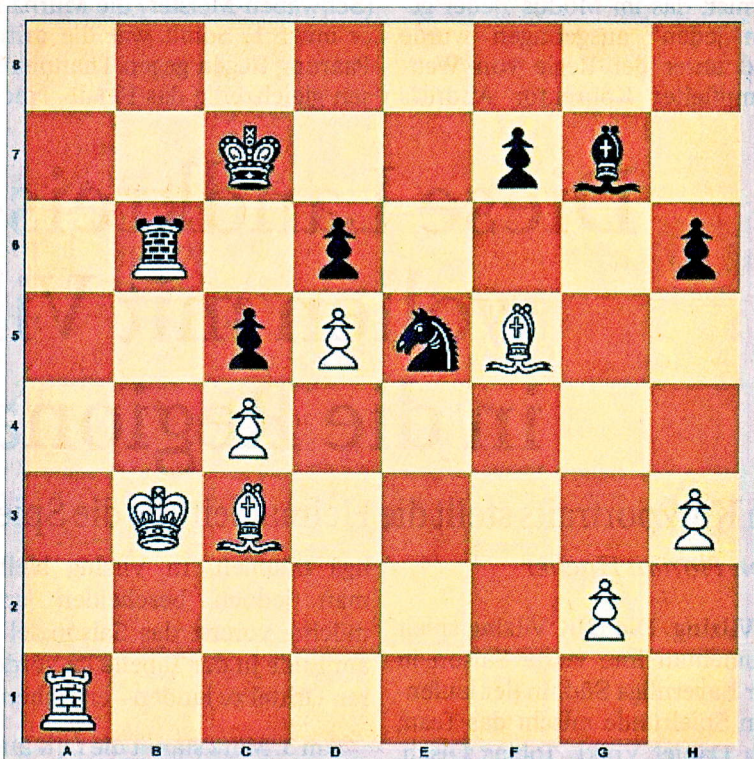
DIE SCHACH-ECKE

Wie denken Sie darüber?

Liebe Schachfreunde, an dieser Stelle und vorläufig jeden Samstag stellen wir Ihnen knifflige Aufgaben aus zeitnahen Brett-Duellen. Ob Profi- oder Amateur-Denksportler, schärfen Sie die Sinne und versuchen Sie sich an der Lösung.

Heute

Im Regionalliga-Match SC Bayerwald Regen/Zwiesel gegen Gräfelting – Endstand: 5,5:2,5 – kam es an Brett 5 zu einem sehenswerten Ende. Michael Müller (SCB) mit Schwarz gibt Frank Lipfert gerade ein Schachgebot mit dem Turm. Die Situation: Der weiße König weicht nach a4 aus. Wie gewinnt nun Schwarz?



Die Lösung

Springer schlägt c4
 Der scheinbar gefesselte Springer bringt die Entscheidung.
 Schlägt weiß den Läufer (Lxg7), so folgt ein Bilderbuchmatt mit-
 tels Tb4#.
 Das Feld b4 ist vom Läufer auf c3 noch gedeckt, aber dieser Läu-
 fer kann sich hier nicht halten, denn er ist ja vom schwarzen Läufer
 auf g7 angegriffen.
 Wird der Läufer gedeckt mit Tc1, wird er abgetauscht und das
 Matt wieder gegeben: Lxc3 Txc3 Tb4#. Weicht der Läufer nach d2
 aus, dann bleibt zwar das Matt gedeckt, aber der weiße Turm kann
 dann einfach vom schwarzen Läufer geschlagen werden.

1.d4 d6 2.e4 e5 3.Sf3 exd4 4.Sxd4 Sf6 5.Sc3 Le7 6.Le2 0-0 7.0-0 Te8
 8.Te1 Lf8 9.Lf1 h6 10.Lf4 a6 11.a4 c5 12.Sf3 Lg4 13.h3 Le6 14.Dd2
 Sc6 15.Sd5 Lxd5 16.exd5 Se7 17.c4 Sg6 18.Lh2 Txe1 19.Txe1 Sd7
 20.Ld3 Df6 21.Lg3 Sge5 22.Sxe5 Sxe5 23.b3 g5 24.Lb1 Te8 25.Kf1
 Lg7 26.Dc2 Kf8 27.Df5 Dxf5 28.Lxf5 Tb8 29.Ld3 Td8 30.Ke2 Ke7
 31.Kd2 Kd7 32.Lf5+ Kc7 33.Kc2 Tb8 34.a5 b5 35.axb6+ Txb6 36.f4
 gxf4 37.Lxf4 a5 38.Ld2 Ta6 39.Lc3 a4 40.Ta1 axb3+ 41.Kxb3 Tb6+

PNC 10.2.18