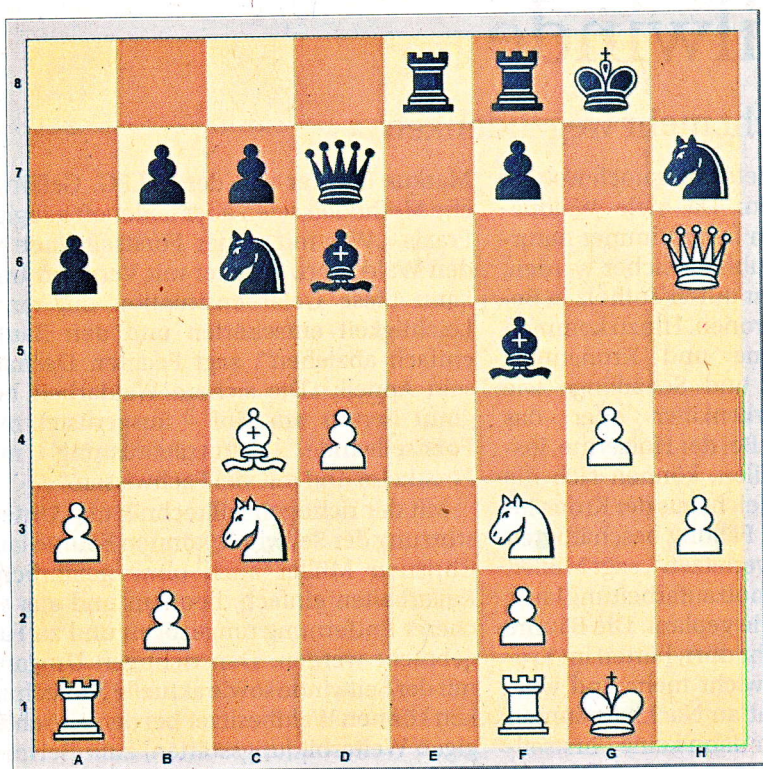


Wie denken Sie darüber?

Liebe Schachfreunde, an dieser Stelle finden Sie jeden Samstag knifflige Aufgaben aus zeitnahen Brett-Duellen. Ob Profi- oder Amateur-Denksporler, schärfen Sie Ihre Sinne und versuchen Sie sich an der Lösung.

Heute

Die neue Bayerische Meisterin heißt Katharina Mehling. Sie ist 21 Jahre alt und spielt bei der Spvgg Stetten. Zu Ostern belegte die junge Medizinstudentin den vierten Rang bei den unterfränkischen Meisterschaften, wohlgermerkt bei den Herren. Bei der bayerischen Damenmeisterschaft gelang ihr der Durchmarsch, sie gewann alle neun Partien. Dies gelang in den vergangenen 20 Jahren keiner Frau mehr. Auf dem zweiten Platz landete Kristin Braun (SC JäckleCemie Talente Franken) mit ausgezeichneten 7,5 Punkten. Sie brachte in ihrer Partie gegen Katharina Mehling ein Läuferopfer auf h6 und versucht nun, den Läufer f5 zu fangen. In der Tat hat er keinen rechten Landeplatz. Weil der Bauer f7 gefesselt ist, entfällt leider das Feld g6. Geht er nach e6, gabelt der Bauer mit d4-d5. Mehling dreht nun das Spiel mit einem klugen Mehrzweckzug. Schwarz ist an der Reihe.



Die Lösung

16... Kh8! (16.Lxg4 reicht zum Ausgleich 17.Sg5 [17.h3xg4? Dg4+ und Dxf3+] Df5 [wenn Lf5 so 18.Sxh7 Lxh7 19.Kg1! und Weiß bringt seinen Turm]. Der König aber sichert sich auf h8 und macht Platz für den Turm zum Gegenangriff) 17.Sg5 (wenn man den Läufer nimmt, kommt Dxf5 18.Ld5 Tg8+ 19.Kh1 Tg6 20.Dh4 Le7 21.Le4 Dxf3+ mit Figurengewinn) f6 18.gxf5 fxg5 19.Le6 Dg7 20.Dxg7+ Kxg7 21.Tad1 Se7 22.d5 Sxf5 23.Se2 Tf6 24.Td3 Lc5 25.b4 Lb6 26.Sg3 Sxg3 27.Txg3 Tef8 28.Tg2 Tf4 29.d6 Kf6 30.Ld5 c6 31.Lc4 Txc4 0-1

Verlauf: 1.e4 e6 2.d4 d5 3.exd5 exd5 4.Sf3 Ld6 5.c4 Sf6 6.Le2 dxc4 7.Lxc4 0-0 8.0-0 Sc6 9.h3 h6 10.Sc3 a6 11.a3 Lf5 12.Le3 Dd7 13.Dd2 Tae8 14.Lxh6 gxh6 15.Dxh6 Sh7 16.g4

Idee: Schachclub Bayerwald Regen/Zwiesel (sc-bayerwald.de)