

Wie denken Sie darüber?

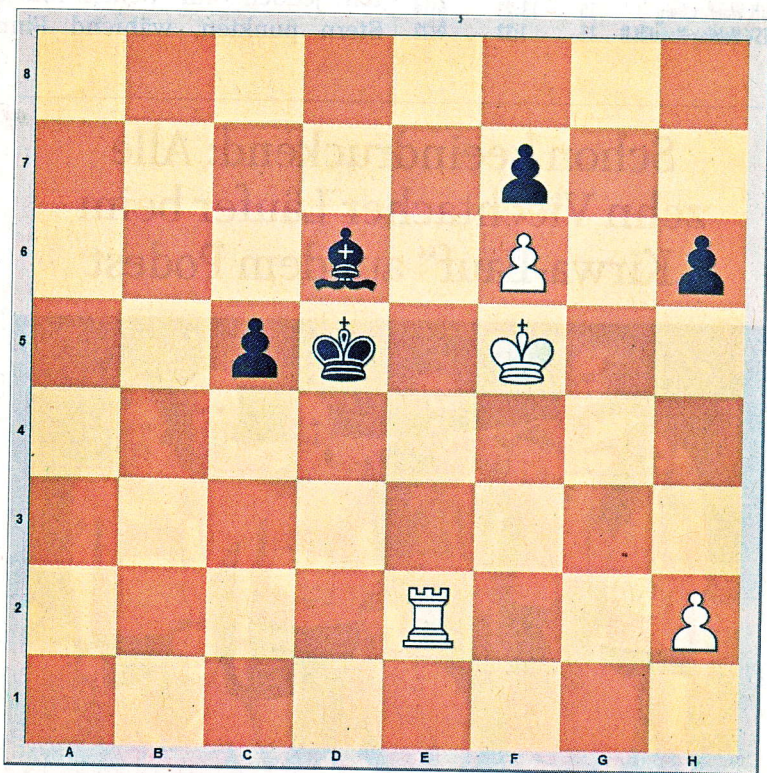
Liebe Schachfreunde, an dieser Stelle finden Sie jeden Samstag knifflige Aufgaben aus zeitnahen Brett-Duellen. Ob Profi- oder Amateur-Denksporler, schärfen Sie Ihre Sinne und versuchen Sie sich an der Lösung. Meinungen zur „Schach-Ecke“ können Sie gerne an sport.viechtach@pnp.de schicken.

Heute

GM Paul Velten (2458) – IM Gal Drnovsek (2403) [E05]

37. Mitropa-Cup, Le Castella, 2. Juni 2018

Im Mitropapokal gewann Frankreich mit 3:1 gegen Slowenien. An Brett 2 überzeugte GM Paul Velten (FRA) mit einer weiten Vorausberechnung gegen IM Gal Drnovsek. Der Schlüsselzug ist gar nicht so schwer zu sehen, aber kann man ihn wirklich machen? Was passiert, wenn der schwarze c-Bauer zu laufen anfängt? Versuchen Sie es, bis zum Schluss zu berechnen, bis klar ist, dass Weiß gewinnt. Dann haben Sie eine Vorstellung davon, wie weit ein Großmeister fehlerfrei im Kopf berechnen muss, bis er weiß, dass er den Schlüsselzug wirklich machen kann.



Die Lösung

Te7! c4 55.Txf7 c3 56.Ta7 Das Hindernis f7 ist weggeräumt, aber der schwarze Freibauer wird den Turm kosten. 56... c2 57.Ta1 Kc4 58.h4 Kb3 59.Kg6 Lf8 60.Kf7 La3 61.h5 Lb2 62.Tf1 c1D 63.Txc1 Lxc1 64.Kg6 Kc4 65.f7 La3 66.Kxh6 Kd5 67.Kg7 Ke6 68.h6 Kd5 und Schwarz gibt gleichzeitig auf. Der schwarze König ist nicht mehr rechtzeitig zurückgekommen.

Verlauf: .d4 Sf6 2.c4 e6 3.Sf3 d5 4.g3 Le7 5.Lg2 0-0 6.0-0 dxc4 7.Dc2 a6 8.a4 Ld7 9.Lg5 Lc6 10.Sbd2 b5 11.Lxf6 Lxf6 12.Tfd1 g6 13.b3 cxb3 14.Sxb3 Ld5 15.e4 Lxb3 16.Dxb3 bxa4 17.Dxa4 Sd7 18.e5 Le7 19.Dc6 Sb6 20.d5 Sxd5 21.Sd4 De8 22.Lxd5 exd5 23.Ta5 Dxc6 24.Sxc6 Tfe8 25.Tdxd5 Lf8 26.Td7 Tac8 27.Txa6 Te6 28.f4 Lc5+ 29.Kg2 Kf8 30.Kf3 Lb6 31.Sb4 Ke8 32.Td1 Lc5 33.Sc6 Lb6 34.Tc1 Kd7 35.Ta2 Tce8 36.Sb4 Kc8 37.Sd5 Kb7 38.Tac2 Tc8 39.g4 h6 40.Ke4 c5 41.f5 Tec6 42.Se7 gxf5+ 43.gxf5 Ta8 44.Sxc6 Kxc6 45.f6 Ta4+ 46.Tc4 Ta2 47.T1c2 Ta1 48.T4c3 Te1+ 49.Te3 Txe3+ 50.Kxe3 Kd5 51.Kf4 Lc7 52.Kf5 Lxe5 53.Te2 Ld6