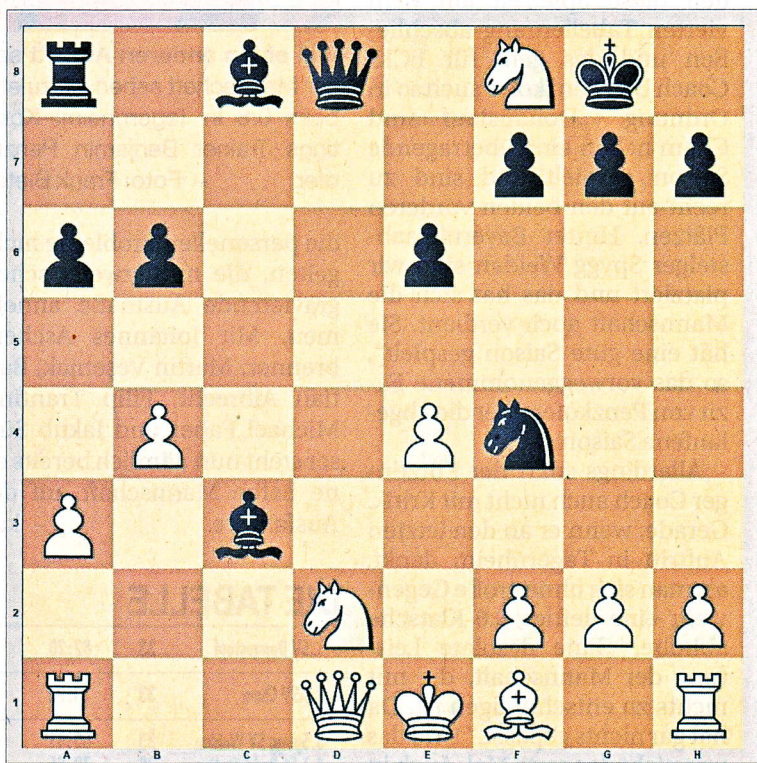


Wie denken Sie darüber?

Liebe Schachfreunde, an dieser Stelle finden Sie jeden Samstag knifflige Aufgaben aus zeitnahen Brett-Duellen. Ob Profi- oder Amateur-Denksportler, schärfen Sie Ihre Sinne und versuchen Sie sich an der Lösung.

Heute

In der österreichischen Bundesliga spielt man an sechs Brettern. In der 1. Runde reiste der SK Hohenems mit drei Großmeistern (GM) und drei internationalen Meistern (IM) frohgemut zu Data Technology Pressbaum, was keinen einzigen GM aufbieten kann. Alle drei IM verloren aber ihre Partien, sodass man mit 2,5:3,5 und hängenden Köpfen die Heimreise antreten musste. Dies blieb der einzige Sieg der Pressbaumer in der ganzen Saison... An Brett 4 nahm sich IM Ilja Schneider (ELO 2504) den Turm auf f8 zu leihen. Dass seine Stellung bei unrochiertem König noch einiges auszuhalten hatte, war ihm wohl schon klar. FM Klaus Neumeier (ELO 2315) nahm aber nun nicht den Springer, sondern widmete sich dem weißen König in aufdringlicher Art.



Die Lösung

16...Dd4! 17.Tc1 Dxe4+ 18.Le2 Sxg2+ 19.Kf1 Se3+ 20.fxe3 Dxh1+ 21.Kf2 Dxh2+ 22.Kf1 e5 23.Lf3 Lxd2 24.Lg2 Lh3 0-1

Verlauf: 1.d4 Sf6 2.c4 e6 3.Sf3 d5 4.e3 a6 5.a3 c5 6.dxc5 Lxc5 7.b4 Le7 8.Lb2 0-0 9.Sbd2 b6 10.cxd5 Sxd5 11.e4 Lf6 12.Se5 Sf4 13.Sdc4 [13.Dc2] 13...Sd7 14.Sxd7 [14.g3] 14...Lxb2 15.Sxf8 ? [15.Sxb2 Lxd7 16.Tc1] 15...Lc3+ 16.Sd2

Idee: Schachclub Bayerwald Regen/Zwiesel (sc-bayerwald.de)