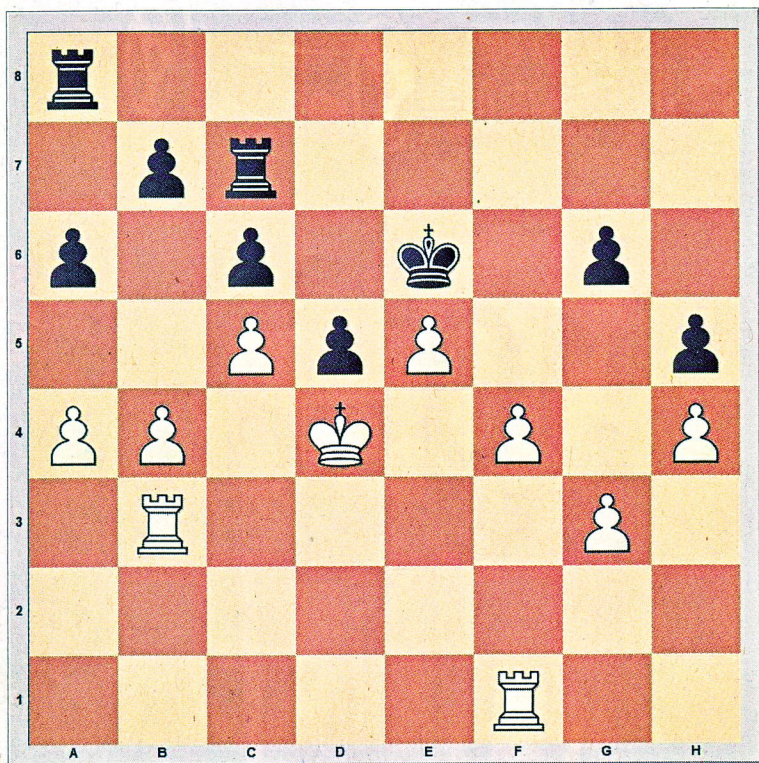


Wie denken Sie darüber?

Liebe Schachfreunde, an dieser Stelle finden Sie jeden Samstag knifflige Aufgaben aus zeitnahen Brett-Duellen. Ob Profi- oder Amateur-Denksporler, schärfen Sie Ihre Sinne und versuchen Sie sich an der Lösung. Meinungen zur „Schach-Ecke“ können Sie gerne an sport.viechtach@pnp.de schicken.

Heute

Bavaria Regensburg richtet seinen Donaucup nun schon zum zweiten Mal aus. 43 Teilnehmer fanden sich im Wirtshaus Arberhütte auf sieben Runden ein. Fide-Meister Dr. Ulrich Zenker richtet selbst Turniere aus, unlängst erst das Schach960-Festival in Bad Aibling, bei der die Anordnung der Offiziere auf der Grundreihe ausgelost wird. In der dritten Runde spielte er gegen Dr. Thomas Troidl vom TSV Kareth-Lappersdorf ein mustergültiges Endspiel. Wie forciert Weiß die Ereignisse?



Die Lösung

40.g4 i hxg4 41.Tg3 Kf5 (wenn 41...Tg8 so 42.Txg4 Tf7 43.Ke3 Tf5 44.b5 und Weiß öffnet sich die b-Linie und dringt mit dem Turm ein.) 42.Tfg1 Th8 43.Txg4 Tg7 44.Tg5+ Ke6 45.Txg6+ Txg6 46.Txg6+ Kf7 47.Tf6+ Ke7 48.b5 axb5 49.axb5 Txh4 50.bxc6 bxc6 51.Txc6 Txh4+ 52.Kxd5 Tf1 53.Tc7+ Kd8 54.Kc6 Te1 55.Td7+ Ke8 56.Td5 Ke7 57.Kc7 Ke6 58.Td8 Tc1 59.c6 Kxe5 60.Kd7 Td1+ 61.Kc8 Tb1 62.c7 Ke6 63.Td4 Ke7 64.Te4+ Kf7 65.Kd7 Td1+ 66.Kc6 Tc1+ 67.Kd6 Kf6 68.Te8 Td1+ 69.Kc6 Tc1+ 70.Kb6 Tb1+ 71.Ka5 1-0

Verlauf: 1.Sf3 f5 2.c4 Sf6 3.Sc3 e6 4.g3c6 5.Lg2 d5 6.cxd5 exd5 7.d4 Ld6 8.Lf4 0-0 9.e3 Se4 10.0-0 Lxf4 11.exf4 Sd7 12.Dc2 Sdf6 13.Se5 Db6 14.Tad1 Le6 15.Sa4 Dc7 16.Tc1 Tac8 17.Tfe1 Tfe8 18.b3 h6 19.f3 Sd6 20.Lh3 Sd7 21.Sc5 Sxc5 22.dxc5 Sf7 23.Lxf5 Sxe5 24.fxe5 Lxf5 25.Dxf5 Tf8 26.Dd3 Tce8 27.f4 Dd7 28.Kg2 h5 29.Tf1 De7 30.h4 Df7 31.Tce1 Df5 32.Dxf5 Txf5 33.Kf3 Kf7 34.Ke3 Ke6 35.Kd4 g6 36.b4 Tf7 37.Tb1 a6 38.a4 Ta8 39.Tb3 Tc7