

Wie denken Sie darüber?

Liebe Schachfreunde, an dieser Stelle und vorläufig jeden Samstag stellen wir Ihnen knifflige Aufgaben aus zeitnahen Brett-Duellen. Ob Profi- oder Amateur-Denksportler, schärfen Sie die Sinne und versuchen Sie sich an der Lösung.

Heute

Neben dem Open und dem Seniorencup findet beim Schachfestival in Bodenmais auch die Internationale Offene Deutsche Damenmeisterschaft (IODFEM) statt. Die Siegerin bekommt einen Freifahrtschein zur nächsten geschlossenen Deutschen Damenmeisterschaft. Woman Fide-Master (WFM) Brigitte von Herman



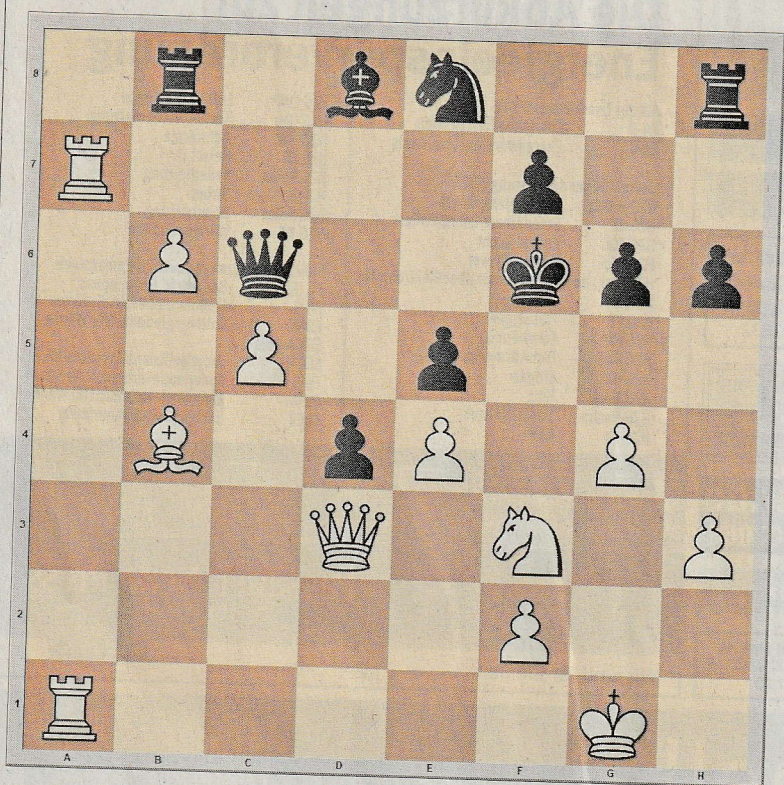
Brigitte von Herman (GER, ELO 2062).

Brigitte von Herman
Kathrin Sewald (GER, ELO 2016).



Kathrin Sewald (GER, ELO 2016).

schaffte das Kunststück, alle neun Partien zu gewinnen. Ihre schärfste Verfolgerin war Katrin Sewald, die es auf sieben Punkte brachte. Wir betrachten die letzten Züge ihres direkten Duells. Es gibt zwei Knock-Outs, Weiß am Zug (von Herman) wählte die pragmatische Lösung. Bei der anderen muss man ein bisschen mehr rechnen, wird aber besser entlohnt.



Die Lösung

Spielzug 36. Sxe5 (36. Txf7+! Kxf7 [36...Ke6 37. Dc4+] 37. Sxe5+ wäre der direkte Weg gewesen) 36...Kxe5 37. Dg3+ Kf6 38. Dxb8 (stattdessen Mattinale mit 38. Df4+ Ke6 39. Dxf7+ Ke5 40. f4+ Kxe4 41. Te1+ Kf3 [41...Kd3 42. Db3#] 42. Ta3+ d3 43. Txd3#) aber Schwarz gibt auch so auf: 1-0

Verlauf: 1. e4 e5 2. Sf3 Sc6 3. Lc4 Lc5 4. c3 Sf6 5. d3 d6 6. Lb3 a6 7. Sbd2 La7 8. h3 h6 9. Sf1 De7 10. Se3 g6 11. De2 Ld7 12. g4 Sa5 13. Lc2 0-0-0 14. b4 Sc6 15. a4 Sb8 16. Ld2 c6 17. Sc4 b5 18. axb5 cxb5 19. Sa5 Sc6 20. Sxc6 Lxc6 21. Txa6 Db7 22. Ta3 Lb8 23. c4 bxc4 24. 0-0 d5 25. dxc4 d4 26. Te1 Se8 27. c5 Lb5 28. Ld3 Lxd3 29. Dxd3 Kd7 30. b5 Ke7 31. La5 Lc7 32. Lb4 Kf6 33. Te1 Tb8 34. b6 Ld8 35. Ta7 Dc6