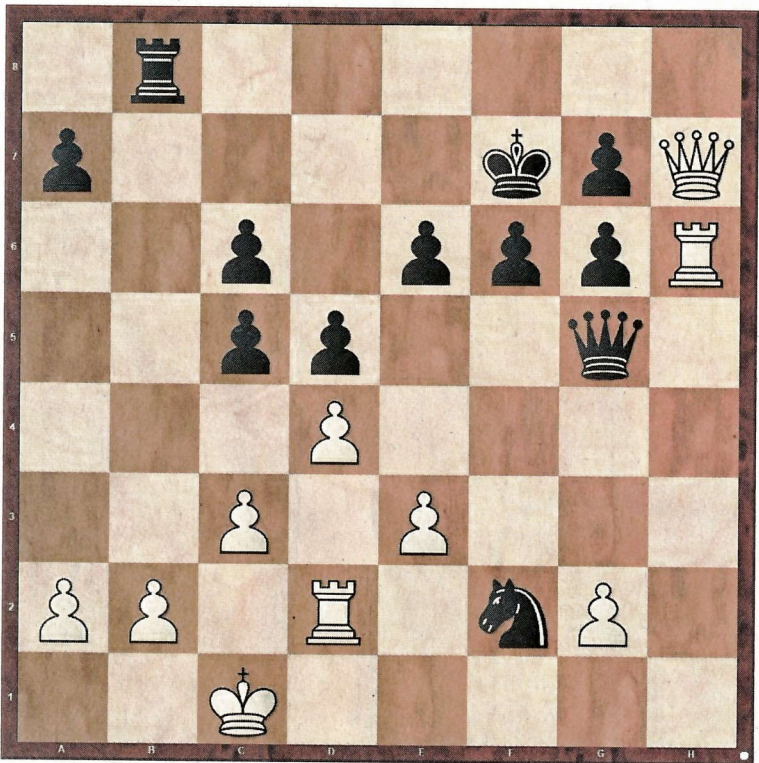


Wie denken Sie darüber?

Liebe Schachfreunde, an dieser Stelle zeigen wir Ihnen knifflige Aufgaben aus zeitnahen Brett-Duellen. Ob Profi- oder Amateur-Denksportler, schärfen Sie die Sinne und versuchen Sie sich an der Lösung.

Heute

Vor zwei Wochen bekriegteten sich zwei zweite Mannschaften in der Landesliga Süd: der Münchner SC II gewann mit 4,5:3,5 gegen MSA Zugzwang II, auch aus München. An Brett 5 kam es zu einer heißen Begegnung. Thomas Haizmann vom Münchener SC (ELO 2125) verließ mit Dg5 gerade den Pfad der Tugend. Der weiße Turm sollte zurückgedrängt werden, damit die Dame den Bauern e3 schlagen kann. Der schwer angeschlagene Felix Brychcy von MSA Zugzwang (ELO 2078) witterte aber nun Morgenluft für seine auf der h-Linie ausgegrenzten Figuren. Weiß am Zug findet einen Weg zum Remis.



Die Lösung

Spielzug 23. Txf2 Dxe3+ 24. Td2 Dxh6 mit Gewinnstellung für Schwarz.] 23...Dxg6 24.Dh2 Doppelangriff 24...Sd3+ 25.Txd3 | Dxd3 26.Dc7+ Kg6 27.Dg3+ Kh7 28.Dh2+ mit ewigem Schach 1/2-1/2.

Verlauf: 1.d4 Sf6 2.Lf4 d5 3.e3 e6 4.Sf3 c5 5.Sbd2 Sc6 6.c3 Ld6 7.Lg3 Lxg3 8.hxg3 Dd6 9.Lb5 Ld7 10.Lxc6 Lxc6 11.Se5 Sd7 12.Sxc6 bxc6 13.Dg4 Kf8 14.Sf3 Sf6 15.Dh4 Tb8 16.0-0-0 Se4 17.Se5 f6 18.Sg6+ hxg6 19.Dxh8+ Kf7 20.Dh7 Sxf2 21.Th6 Dxg3 22.Td2 Dg5? [22...Se4! 23.Te2 Dg5 24.Th3 Sxc3! 25.bxc3 Df5 mit Mattangriff.