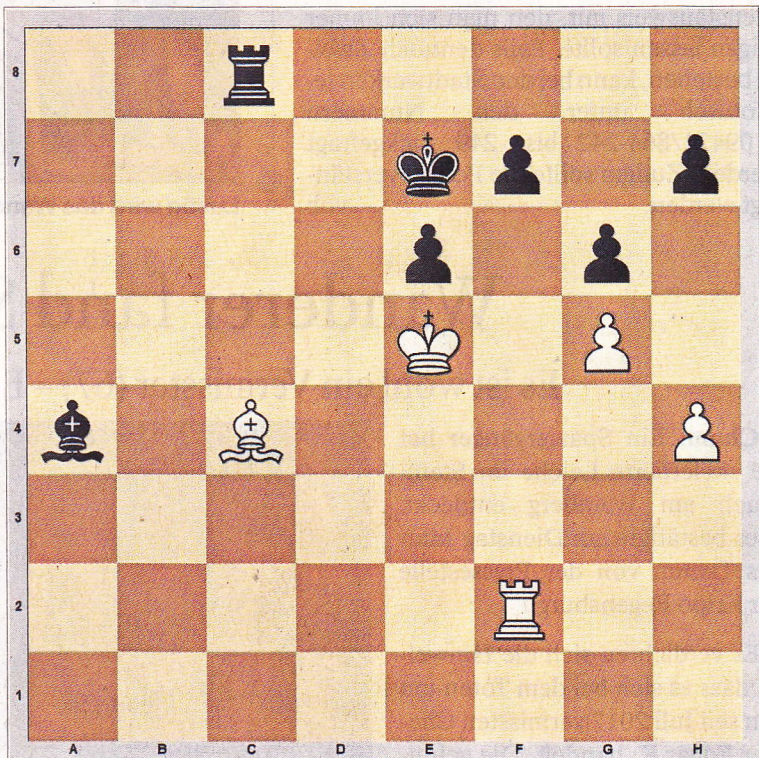


## Wie denken Sie darüber?

Liebe Schachfreunde, an dieser Stelle und vorläufig jeden Samstag stellen wir Ihnen knifflige Aufgaben aus zeitnahen Brett-Duellen. Ob Profi- oder Amateur-Denksportler, schärfen Sie die Sinne und versuchen Sie sich an der Lösung.

## Heute

Man hat immer eine Chance: Im 2. Rottaler Open dachte sich das sicher auch der 14-jährige Johannes Dittrich vom ausrichtenden Verein SC Rottal-Inn, der in Runde 2 gegen den Experten Helmut Stöhr vom TV Altötting antreten musste. Es lief nicht gut, zwei Bauern musste er schon abgeben. Stöhr wollte mit La4 die Bahn für den Turm freimachen. Er übersah dabei aber etwas Entscheidendes. Wie holte sich Dittrich (mit den weißen Steinen spielend) seine verlorenen Bauern zurück?



## Die Lösung

27. Txf7 Schach ! Kxf7 28. Lxe6+ gefolgt von Lxc8 und totaler Ausgleich, Remis !

**Verlauf:** 1.e4 g6 2.d4 Lg7 3.Sc3 d6 4.Sf3 Sf6 5.Le3 0-0 6.Lc4 Sg4 7.Dd2 Sxe3 8.fxe3 c6 9.h4 Lg4 10.Tf1 b5 11.Lb3 a5 12.a3 Sa6 13.Df2 a4 14.La2 b4 15.Sxa4 bxa3 16.Lb3 axb2 17.Sxb2 Sb4 18.Ta4 Txa4 19.Sxa4 Da5 20.Dd2 c5 21.Dc3 Ld7 22.Sb2 Sxc2+ 23.Kd2 Dxc3+ 24.Kxc3 Sxe3 25.Tf2 cxd4+ 26.Sxd4 e6 27.Sc4 Tc8 28.Kd3 Sxc4 29.Lxc4 Lxd4 30.Kxd4 Kf8 31.g4 Ke7 32.g5 Lc6 33.e5 dxe5+ 34.Kxe5 La4

Idee: Schachclub Bayerwald Regen/Zwiesel ([sc-bayerwald.de](http://sc-bayerwald.de))