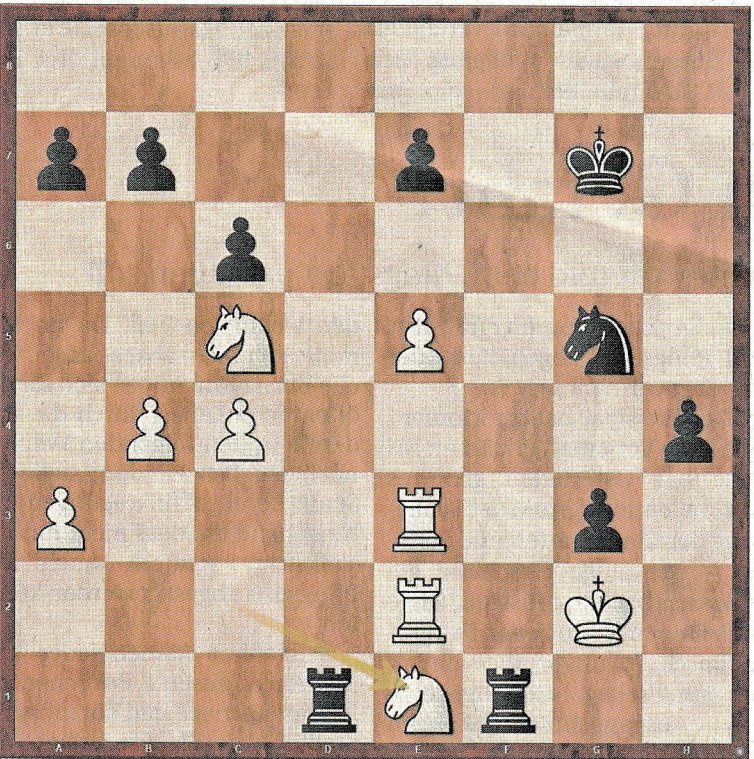


Wie denken Sie darüber?

Liebe Schachfreunde, an dieser Stelle zeigen wir Ihnen knifflige Aufgaben aus zeitnahen Brett-Duellen. Ob Profi- oder Amateur-Denksportler, schärfen Sie die Sinne und versuchen Sie sich an der Lösung.

Heute

Der Corona-Virus hat auch die Schachwelt im Griff. Weltweit werden Turniere abgesagt. Die Bundesligen stellen ihren Betrieb ein, der Bayerische Schachbund verlegt die Endrunden 8 und 9 auf unbestimmte Zeit. Clubabende fallen aus. In der 7. Runde verlor der SC Starnberg den Anschluss an die Spitze durch eine 3:5-Niederlage gegen Aufsteiger Freilassing, die mit nur sieben Mann gekommen sind. Den einzigen Sieg holte Stephan Steinmüller (ELO 2102) am Spitzenbrett. Emanuel Frank (ELO 2279) versuchte noch, die schwarze Turmverbindung mit einem Springer zu unterbrechen, Steinmüller spielte aber konsequent auf Matt. Schwarz am Zug!



Die Lösung

**Spielzug**  
 47... Tdxel i 48.Txe1 Tf2+ 49.Kh1 Th2+ 50.Kg1 Sh3+ Weiß gab auf, ohne das Matt 51.Kf1 Tf2 abzuwarten 0-1

**Verlauf:** 1.d4 f5 2.g3 Sf6 3.Lg2 g6 4.Sf3 Lg7 5.0-0 0-0 6.b3 d6 7.Lb2 c6 8.c4 Sa6 9.Sbd2 De8 10.Dc2 Sh5 11.a3 f4 12.e4 Lg4 13.Sh4 fxg3 14.hxg3 Dd7 15.Tae1 Lh3 16.Kh2 Lxg2 17.Sxg2 Dg4 18.Dd1 Dg5 19.Te3 Sf6 20.f3 Dh5+ 21.Kg1 Lh6 22.Te2 Dh3 23.g4 Lg5 24.e5 dxe5 25.dxe5 Sxg4 26.fxg4 Dxc4 27.Tef2 Dxd1 28.Txd1 Tfd8 29.b4 Td7 30.Kf1 Tad8 31.Lc1 Sc7 32.Se1 Se6 33.Sef3 Lf4 34.Tg2 g5 35.Te1 Td3 36.Tee2 h5 37.Se1 T3d7 38.Sb3 Lxc1 39.Sxc1 g4 40.Tgf2 Kg7 41.Sc2 g3 42.Tf3 h4 43.Sb3 Sg5 44.Tfe3 Td1+ 45.Kg2 Tf8 46.Sc5 Tff1 47.Se1