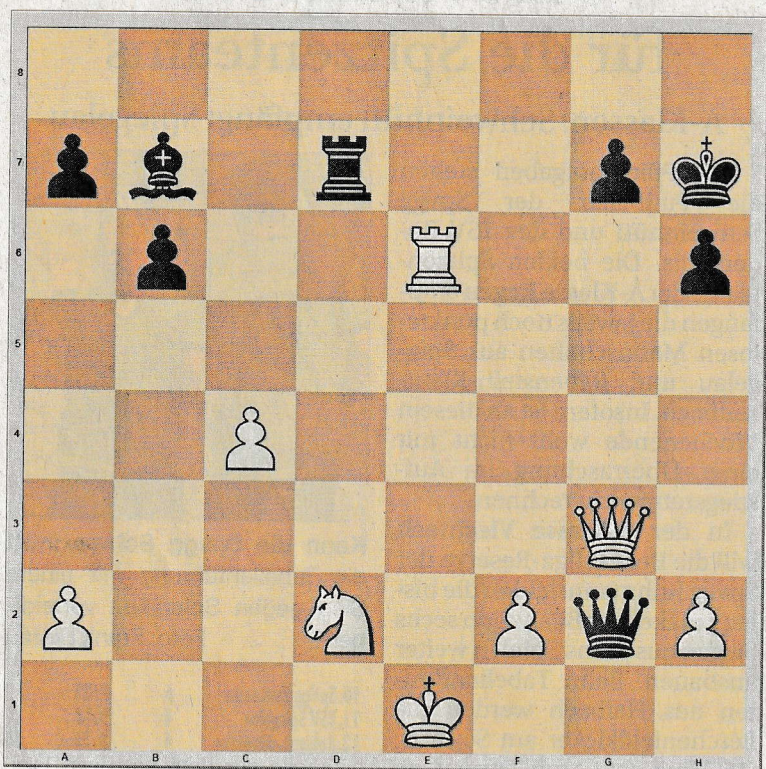


Wie denken Sie darüber?

Liebe Schachfreunde, an dieser Stelle und vorläufig jeden Samstag stellen wir Ihnen knifflige Aufgaben aus zeitnahen Brett-Duellen. Ob Profi- oder Amateur-Denksportler, schärfen Sie die Sinne und versuchen Sie sich an der Lösung.

Heute

Manchmal ist man froh, wenn die Partie vorbei ist ... stundenlanges Anrennen trifft auf erbitterten Widerstand. Damentausch wird angeboten? Okay, Remis und Abhaken. So mag Heinz Ham-lack (ELO 1986) beim Arber-Seniorencup in Bodenmais gedacht haben. Schön hat er gespielt, eine unterhaltsame Partie geboten, eine Gelegenheit zum Gewinn versäumt, und Georg Pühn (ELO 1990) steht immer noch. Schwarz tauscht in der Diagrammstellung die Damen und die Partie endet Remis. Wie konnte Schwarz gewinnen?



Die Lösung

Spielzug
 35...Dh1+ 36.Ke2 (36.Sf1 Le4 [mit der Idee Ld3] 37.Td6 Te7 mit steilem Angriff) 36...Lf3+! 37.Sxf3 (37.Dxf3 Txd2+) Dd1+ 38.Ke3 Dd3+ 39.Kf4 Tf7+ 40.Kg4 Df5+ 41.Kh4 g5+ 42.Sxg5+ hxg5+ 43.Dxg5 Dxe6 .. mit Gewinn.

Verlauf: 1.d4 d5 2.Sf3 Sf6 3.Sbd2 e6 4.e3 Le7 5.Ld3 0-0 6.0-0 b6 7.c4 Lb7 8.Dc2 c5 9.b3 Sc6 10.La3 cxd4 11.Lxe7 Dxe7 12.exd4 Sb4 13.Db1 Sxd3 14.Dxd3 Tfd8 15.De3 Tac8 16.Tfc1 Tc7 17.Tc2 dxc4 18.bxc4 Sd5 19.Db3 Sf4 20.Te1 Df6 21.De3 Sxg2! 22.Kxg2 Dg6+ 23.Kf1 Dxc2 24.d5 h6 25.dxe6 fxe6 26.Sd4 Txd4 27.Dxd4 Tf7 28.Txe6 Df5? [28...Dd1+ 29.Te1 Lg2+] 29.Te8+ Kh7 30.De3 Dg6 31.Te6 Df5 32.Te5 Dg6 33.Te6 Dg2+ 34.Ke1 Td7 35.Dg3