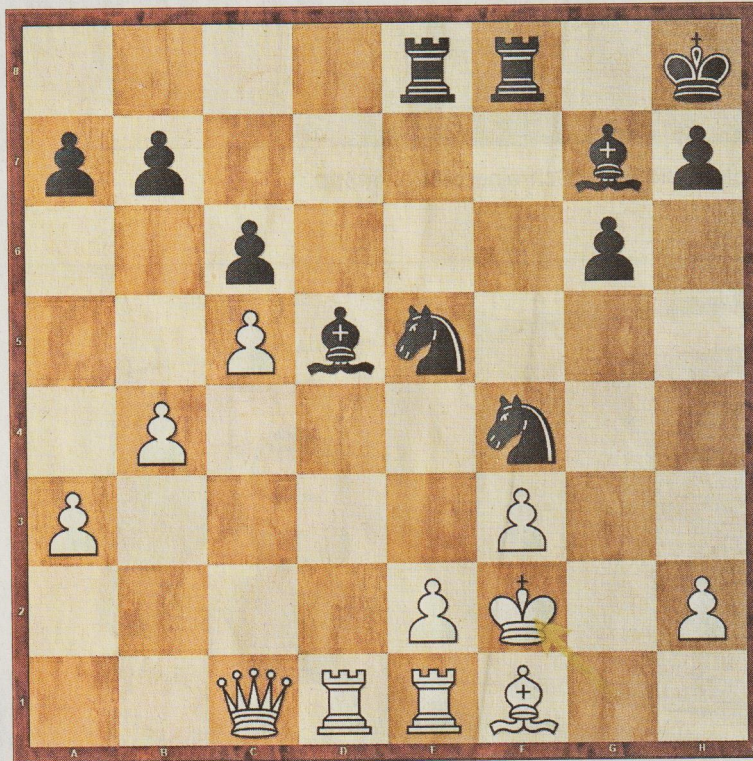


Wie denken Sie darüber?

Liebe Schachfreunde, an dieser Stelle zeigen wir Ihnen knifflige Aufgaben aus zeitnahen Brett-Duellen. Ob Profi- oder Amateur-Denksporler, schärfen Sie die Sinne und versuchen Sie sich an der Lösung.

Heute

Die SG Fürth steht in der Regionalliga Nord-Ost zusammen mit SV Altensittenbach punktgleich auf dem 1. Platz. Nach Brettpunkten ist man aber einen halben Punkt schwächer. Großen Anteil an dieser schlechten Bilanz hatte die schwache Vorstellung gegen den Tabellenletzten SK Rothenburg, den man gerade noch so mit 4,5:3,5 Punkten schlagen konnte. An Brett 2 kam es zu einer seltenen Materialverteilung: Fabian Meulner (Fürth, ELO 2035) gab die Dame für drei Leichtfiguren her, die das Brett beherrschen. Die weiße Position ist paralyziert, bar jeder Perspektive. Nicht zu beneiden war Wolfgang Engelmann (Rothenburg, ELO 2053), der zum hin- und herziehen verdammt war. Wie forciert Schwarz das Geschehen?



Die Lösung

30.Dc1 Ld4 31.Kh1 Sd3 und Weiß gibt -schwweilsgebadet- auf: 0-1  
 Dame holen] 25...Se3 26.Td2 Lf6 27.Db1 Sc4 28.Ta2 Te3 29.a4 Tfe8  
 24...Sg4+ ! 25.Kg1 [25.fxg4 Sxe2+ ! mattszen, nicht mit Sd3 die  
 Spielzug

Verlauf: 1.d4 f5 2.c4 Sf6 3.Sc3 d6 4.g3 g6 5.Lg2 Lg7 6.Sf3 0-0 7.0-0  
 c6 8.b4 Dc7 9.Db3 Kh8 10.Lb2 e5 11.dxe5 dxe5 12.Tad1 Le6 13.Sxe5  
 Dxe5 14.Sd5 Dxb2 15.Dxb2 Sxd5 16.Dd2 Sb6 17.c5 Sd5 18.a3 Sd7  
 19.f3 ? [19.Dc2 Se5 20.Td2 Tad8=] 19...Se5 20.Dc1 f4 ! 21.gxf4 Sxf4  
 22.Tfe1 Tae8 23.Lf1 Ld5 24.Kf2 ? [24.h3]