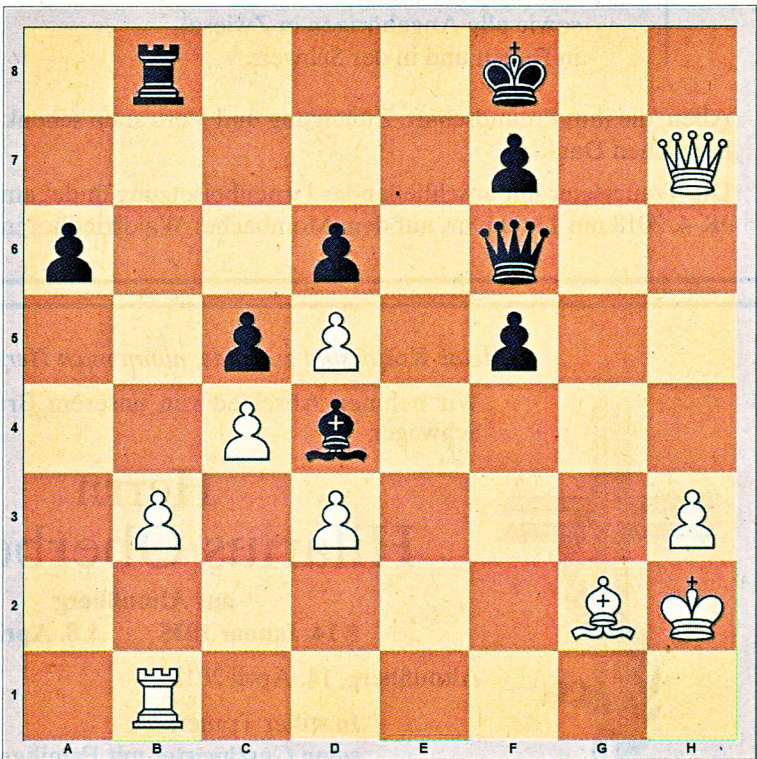


Wie denken Sie darüber?

Liebe Schachfreunde, an dieser Stelle und vorläufig jeden Samstag stellen wir Ihnen knifflige Aufgaben aus zeitnahen Brett-Duellen. Ob Profi- oder Amateur-Denksporler, schärfen Sie die Sinne und versuchen Sie sich an der Lösung.

Heute

Ein ausgezeichnetes Ergebnis erzielte der Starnberger Dr. Rainer Pappenheim beim jüngsten Rottaler Open. Mit 5,5 Punkten aus sieben Partien war er mit dem Turniersieger GM Haba punktgleich und kam nach GM Meijers und Burdalev auf einen ausgezeichneten 4. Rang. In seiner Partie gegen den Röhrnbacher Jugendspieler Chulian Neuwerth erspielte er sich einen Positionsvorteil und fuhr mit seinem nächsten Zug die erste Ernte ein. Wie zieht Schwarz?



Die Lösung

27... Txb3 ! Hoppla, kann man den Turm nicht nehmen ? Es würde matt folgen: 28.Txb3 De5 + 29.Kh1 De1 + 30.Kh2 Le5 matt. Die Partie endete langsamer mit: 28.Tf1 De5 + 29.Kh1 Txd3 30.Dxf5 Dxf5 31.Txf5 a5 32.Tf3 Td1 + 33.Tf1 Txf1 + 34.Lxf1 a4 35.Ld3 a3 36.Lb1 Ke7 37.Kg2 Kf6 38.Kf3 Ke5 39.La2 Lb2 40.Ke3 Lc1 + 41.Kd3 Kf4 42.Kc2 Lb2 43.Kd3 Kg3 44.Ke4 Kxh3 45.Kf3 Kh4 46.Kf4 Le5 + 47.Kf3 Kg5 48.Lb1 f5 49.La2 Kf6 50.Lb1 Ke7 51.Ke3 f4 + 52.Kd3 Kd8 53.Kc2 f3 54.Kb3 f2 0-1

Verlauf: 1.c4 Sf6 2.g3 g6 3.Lg2 Lg7 4.e4 d6 5.Se2 0-0 6.0-0 c5 7.Sbc3 Sc6 8.d3 a6 9.Tb1 Tb8 10.Ld2 b5 11.b3 Sg4 12.f4 Sb4 13.h3 Sh6 14.a3 Sc6 15.Kh2 b4 16.axb4 Sxb4 17.Sd5 Sxd5 18.exd5 Sf5 19.g4 Sd4 20.Sxd4 Lxd4 21.f5 e6 22.Lh6 exf5 23.Lxf8 Kxf8 24.gxf5 Lxf5 25.Txf5 gxf5 26.Dh5 Df6 27.Dxh7

Idee: Schachclub Bayerwald Regen/Zwiesel (sc-bayerwald.de)