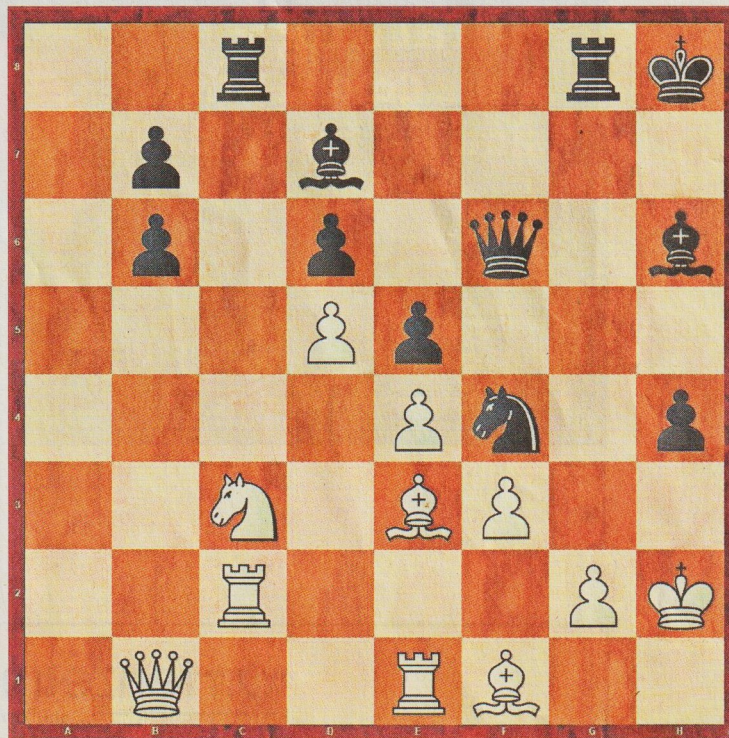


Wie denken Sie darüber?

Liebe Schachfreunde, an dieser Stelle zeigen wir Ihnen knifflige Aufgaben aus zeitnahen Brett-Duellen. Ob Profi- oder Amateur-Denksportler, schärfen Sie die Sinne und versuchen Sie sich an der Lösung.

Heute

David gegen Goliath ist, wie wenn der SF Neuberg in der 2. Bundesliga Süd gegen SC Emmendingen spielt. Neuberg hat einen Internationalen Meister (IM) in seinen Reihen, Emmendingen verfügt über zehn Großmeister (GM). Dementsprechend war das Ergebnis: sieben Gewinne und ein Remis für ... Goliath! GM Kirill Shevchenko (ELO 2592) wählte mit Schwarz die Königsindische Verteidigung, die für ihre Aggressivität bekannt ist. Das Brett wird durch die Bauern in zwei Hälften geteilt und Schwarz greift am Königs- und Weiß am Damenflügel an. Vom titellosen Hendrik Schaffer (ELO 2266) kam ein kleines Windchen, vom Großmeister ein Sturm. In der Diagrammstellung bereitete er dem Schmerz ein Ende.



Die Lösung

Spielzug
 33... Sxg2! Weiß gibt auf 0-1 auf 34.Lxg2 oder 34.Txg2 folgt Lxg3
 35.Txe3 Df4+; auf 34.Lxh6 kommt Sxe1 35.Dxe1 Dxh6. Und zu allem
 Überdruß kann in allen drei Varianten auch der Zug 34... h3!
 entscheiden.

Verlauf: 1.d4 Sf6 2.c4 g6 3.Sc3 Lg7 4.e4 d6 5.Sf3 0-0 6.Le2 e5 7.0-0
 Sc6 8.d5 Se7 9.Se1 Sd7 10.Le3 f5 11.f3 f4 12.Lf2 g5 13.c5 Sxc5 14.b4
 Sd7 15.a4 Sf6 16.b5 h5 17.a5 Ld7 18.Sd3 Sg6 19.Sb4 g4 20.Tc1 g3
 21.hxg3 fxg3 22.Lxg3 h4 23.Lf2 Lh6 24.Tc2 Sh5 25.Te1 Kh8 26.b6
 cxb6 27.axb6 Shf4 28.Lf1 Tg8 29.Sd3 axb6 30.Sxf4 Sxf4 31.Le3 Tc8
 32.Kh2 Df6 33.Db1