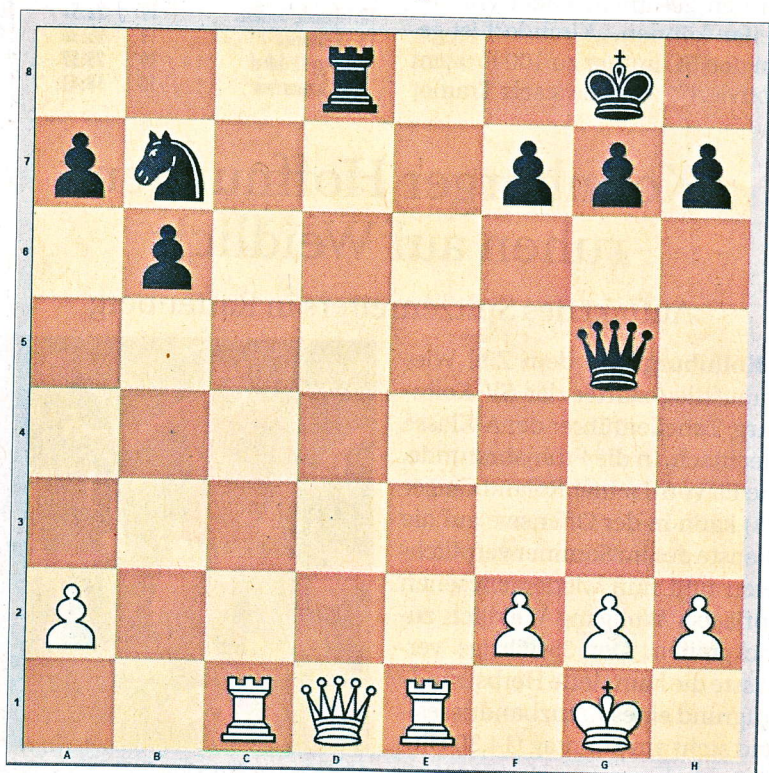


Wie denken Sie darüber?

Liebe Schachfreunde, an dieser Stelle finden Sie jeden Samstag knifflige Aufgaben aus zeitnahen Brett-Duellen. Ob Profi- oder Amateur-Denksportler, schärfen Sie Ihre Sinne und versuchen Sie sich an der Lösung.

Heute

In Prag findet zur Zeit das Internationale Schachfestival im Hotel „Don Giovanni“ statt. Im Masters spielen zehn eingeladene Großmeister aus dem Bereich Elo 2700 ein Rundenturnier, im Challengers nochmal zehn Großmeister aus dem Bereich Elo 2600. Wir zeigen Ihnen heute eine Partie aus dem Open, das mit 170 Teilnehmer sehr gut besucht ist. Camille De Seroux ist Fide-Meisterin und die Nummer zwei in der Schweiz (ELO 2160). Der Lokalrivale Otto Hurtak (ELO 2015) vom Schachclub Bohemians Praha war allerdings kein Kavalier. Dass Weiß in der Diagrammstellung auf Gewinn steht, darüber gibt es keinen Zweifel. Und dass Schwarz große Probleme mit der Grundreihe hat, ist offensichtlich. Wie beendet Hurtak mit Weiß spielend die Partie in glänzendem Stil?



Die Lösung

24.Dd7! droht Te8 nebst Matt, die Dame darf wegen dem gleichen Zug nicht genommen werden. Schwarz versucht c8 und e8 zu überdecken: 24...Sd6 [24...Dxc1 25.Dxd8+Sxd8 26.Txc1 Kf8 27.Tc8 Ke8 28.Ta8 a5 29.Tb8 ergibt ein verlorenes Endspiel] 25.Tc8! [25.Dxd6 wäre zu profan] 25...Txc8 26.Dxc8+ 1-0 und immer wieder Te8 ...

Verlauf: 1.d4 Sf6 2.Sf3 e6 3.e3 b6 4.Ld3 Lb7 5.0-0 c5 6.b3 Sc6 7.c4 Le7 8.Sc3 cxd4 9.exd4 d5 10.Lb2 0-0 11.Tc1 Tc8 12.Te1 dxc4 13.bxc4 Sa5 14.Se5 Sd7 15.Sxd7 Dxd7 16.d5 Tfd8 17.Se4 exd5 18.Sf6+ Lxf6 19.Lxf6 Dc6 20.Lxd8 Txd8 21.cxd5 Dxd5 22.Le4 Dg5 23.Lxb7 Sxb7

Idee: Schachclub Bayerwald Regen/Zwiesel (sc-bayerwald.de)