

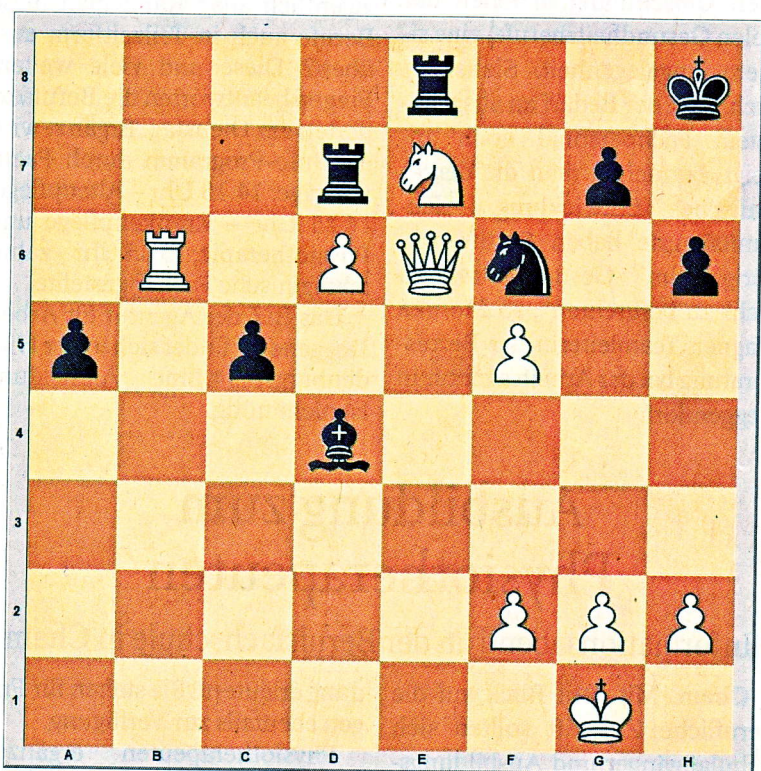
DIE SCHACH-ECKE

Wie denken Sie darüber?

Liebe Schachfreunde, an dieser Stelle und vorläufig jeden Samstag stellen wir Ihnen knifflige Aufgaben aus zeitnahen Brett-Duellen. Ob Profi- oder Amateur-Denksportler, schärfen Sie die Sinne und versuchen Sie sich an der Lösung.

Heute

In der Oberliga Bayern eilt der ruhmreiche Münchner SC 1836 von Sieg zu Sieg und führt die Tabelle an. Morgen, Sonntag, kommt es zur Spitzenbegegnung mit dem Lokalrivalen FC Bayern München II, wo es zur Vorentscheidung um den Aufstieg in die 2. Bundesliga geht. In der 2. Runde wurde der SK Schweinfurt vom SC mit 5:3 besiegt. An Brett 4 holte Milos Lapcevic (Elo 2366) in eleganter Manier den vollen Punkt gegen Jan Marten Dey (2237). Weiß am Zug steht auf Gewinn, wie geht das Finale ?



Die Lösung

40. Sg6+ Kh7 41. Dxe8! Sxe8 42. Sf8+ und Schwarz gab auf. Weiß bekommt noch den Turm, Schwarz wird seinen Springer gegen den starken Freibauern d6 geben müssen.

Verlauf: 1.d4 b5 2.e4 Lb7 3.Sd2 a6 4.b3 e6 5.Lb2 Sf6 6.Ld3 c5 7.Sgf3 Sc6 8.c3 Dc7 9.0-0 d6 10.Tc1 e5 11.d5 Sb8 12.a4 bxa4 13.b4 Sbd7 14.Dxa4 Le7 15.bxc5 Dxc5 16.Sb3 Dc7 17.c4 0-0 18.Lc3 Sc5 19.Sxc5 Dxc5 20.Lb4 Dc7 21.La5 Dc8 22.c5 dxc5 23.Sxe5 De8 24.Dc2 Sd7 25.Sc4 f5 26.Tb1 Ta7 27.d6 Lf6 28.exf5 Dh5 29.Le4 Lxe4 30.Dxe4 Ld4 31.Se3 Sf6 32.De6+ Kh8 33.Lc7 De8 34.Tb8 Dxb8 35.Lxb8 Txb8 36.Sd5 Te8 37.Se7 Td7 38.Tb1 h6 39.Tb6 a5

Idee: Schachclub Bayerwald Regen/Zwiesel (sc-bayerwald.de)

PNP 24.2.18