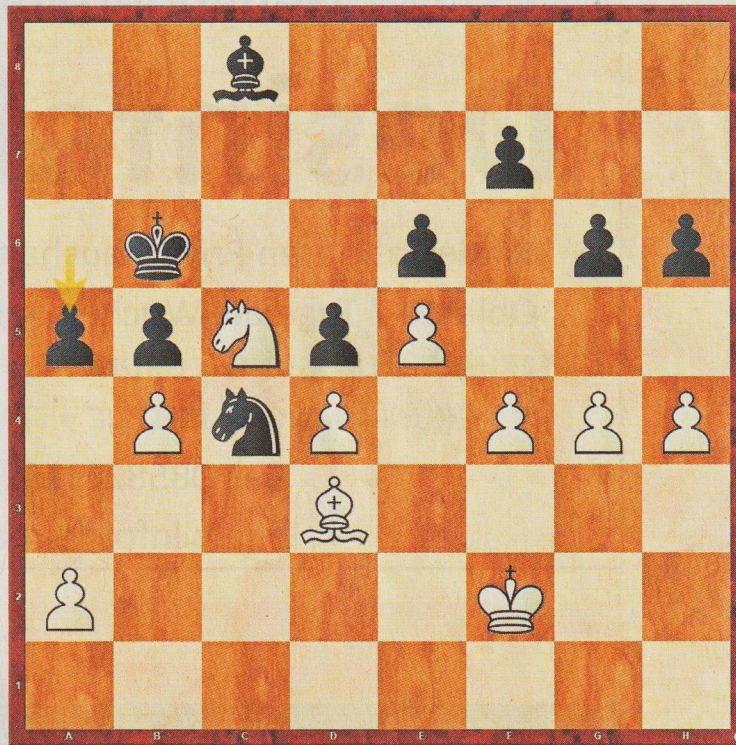


Wie denken Sie darüber?

Liebe Schachfreunde, an dieser Stelle zeigen wir Ihnen knifflige Aufgaben aus zeitnahen Brett-Duellen. Ob Profi- oder Amateur-Denksportler, schärfen Sie die Sinne und versuchen Sie sich an der Lösung.

Heute

Der 20-jährige IM Jadranko Plenca (ELO 2461, Kroatien, TSV Schönaich) hat es in diesem Endspiel mit den schwarzen Steinen nicht leicht, ist doch sein Läufer zu einem Statistendasein verdammt. Gegenüber sitzt ihm GM Imre Hera (ELO 2610, Ungarn, SC Emmendingen) und sinniert über seine Gewinnmöglichkeiten nach. Endspiele haben ja den großen Vorteil, dass man tief rechnen kann, weil wenig Steine und damit auch weniger Zugmöglichkeiten vorhanden sind. Allzu weit entfernt ist die Lösung nicht. Wie würden Sie mit Weiß beginnen?



Die Lösung

Spitzzug 37.h5! gxh5 38.gxh5 axb4 39.Lg6! Der Läufer kann wegen dem entstehenden Freibauern auf g6 nicht genommen werden. 39... Sb2 40.LxT7 Sd1+ 41.Ke2 Sc3+ 42.Kd2 Sxa2 [42...Se4+ 43.Sxe4 dxe4 44.Ke3+-] 43.f5! 1-0 Schwarz gibt auf.

Verlauf: 1.c4 e6 2.g3 d5 3.Lg2 Sf6 4.Sf3 Le7 5.0-0-0 6.d4 Sbd7 7.Dc2 c6 8.Sbd2 b6 9.e4 dxc4 10.Sxc4 Lb7 11.Lg5 b5 12.Se3 h6 13.e5 Sd5 14.Sxd5 cxd5 15.Lxe7 Dxe7 16.Dc7 Tab8 17.Da5 a6 18.Tac1 Tfc8 19.Sd2 De8 20.Sb3 Tc4 21.Dd2 Tbc8 22.Sa5 Txc1 23.Txc1 Txc1+ 24.Dxc1 Dc8 25.Dxc8+ Lxc8 26.f4 Kf8 27.Kf2 Ke8 28.g4 Sb6 29.b4 Sc4 30.Sb3 Sa3 31.Sa1 Kd7 32.Lf1 Kc6 33.Ld3 g6 34.Sb3 Sc4 35.h4 Kb6 36.Sc5 a5