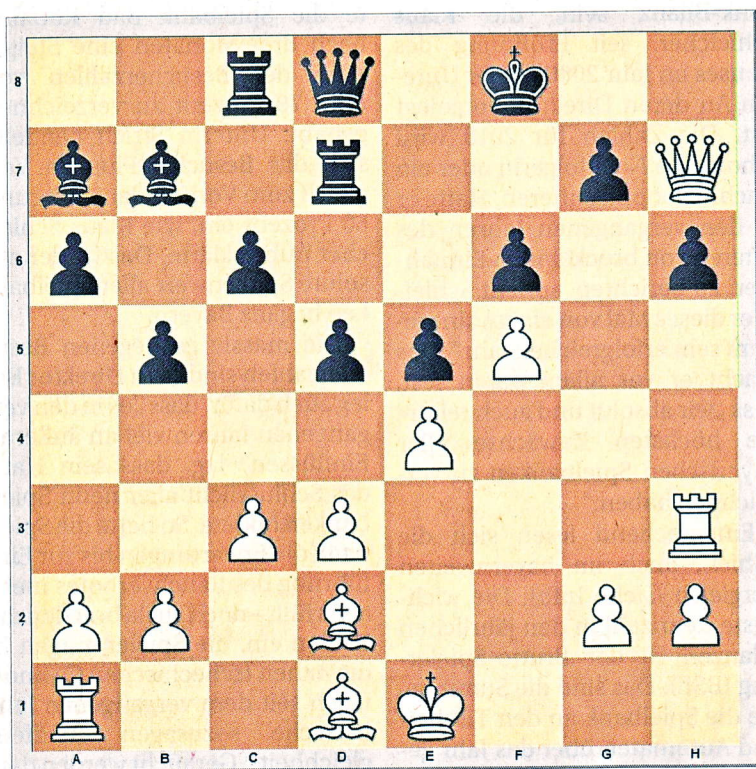


Wie denken Sie darüber?

Liebe Schachfreunde, an dieser Stelle finden Sie jeden Samstag knifflige Aufgaben aus zeitnahen Brett-Duellen. Ob Profi- oder Amateur-Denksportler, schärfen Sie Ihre Sinne und versuchen Sie sich an der Lösung.

Heute

Schachspieler legen den Schwerpunkt ihrer Vorbereitung auf die Eröffnungen des Gegners. Mit Computerunterstützung wird das eigene Repertoire dagegen gefahren und die Schnittmenge erzeugt. So bekommt jeder Spieler eine Prognose über die kommende Partie. Das alles würde wenig nützen, wenn man ein Matt in drei Zügen nicht sieht. Das Grundelement im Schach bleibt die Taktik. Im vorliegenden Fall leidet FM Thomas Kirchner (ELO 2337) vom SC Noris Tarrasch Nürnberg mit Schwarz spielend unter arger Platznot, zudem ist sein König von der Truppe entfernt. Dies veranlasst FM Roland Pfretzschner (ELO 2240) von SK König Plauen aufs Ganze zu gehen. Wie nutzt Weiß die Gunst der Stunde?



Die Lösung

22. Txf6! Tf7 [nimmt man das Turmopfer an, folgt Matt in 3 Zügen: 22... gxf6 23. Lxh6+ Kf8 24. Lh5+] 23. Lh5 Df6 24. 0-0 Df2 25. Dg6 Tf7 26. Th8+ Ke7 27. Dxf7+ 1-0 die Reihen lichten sich immer mehr, Schwarz gibt auf.

Verlauf: 1. e4 e5 2. Sc3 Sc6 3. Lc4 Sf6 4. d3 Lc5 5. f4 d6 6. Sf3 a6 7. Sd5 0-0 8. f5 Sxd5 9. Lxd5 Sd4 10. Sxd4 Lxd4 11. c3 La7 12. Dh5 c6 13. Lb3 d5 14. Lg5 f6 15. Ld2 b5 16. Tf1 Lb7 17. Tf3 Tf7 18. Th3 h6 19. Dg6 Kf8 20. Ld1 Tc8 21. Dh7 Td7