

Wie denken Sie darüber?

Liebe Schachfreunde, an dieser Stelle zeigen wir Ihnen knifflige Aufgaben aus zeitnahen Brett-Duellen. Ob Profi- oder Amateur-Denksportler, schärfen Sie die Sinne und versuchen Sie sich an der Lösung.

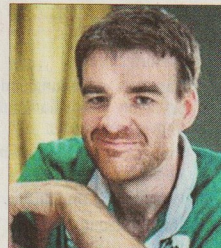
Heute

Im Spitzenmatch der 2. Bundesliga Ost unterlag der SV Deggen-
dorf dem Münchener SC 1836 klar mit 2:6. Wenn 1836 sein Rest-



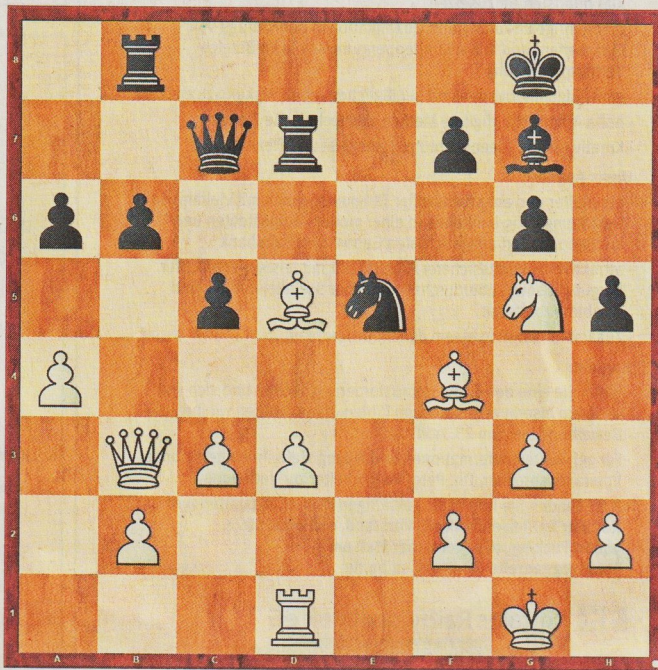
Nikola Sedlak

programm mit Erfolg erledigt, ist ihm der Aufstieg in die Bundesliga nicht mehr zu nehmen. Schade um die Niederbayern, die die Tabelle lange anführen durften. Am Spitzenbrett bemühte sich



Gawain Jones

Deggen dorfs GM Nikola Sedlak (Serbien/ ELO 2543) vergebens, den Weltklassespieler GM Gawain Jones (England/ ELO 2681) in die Knie zu zwingen. In der Diagrammstellung gab es für ihn mit Weiß am Zug eine spektakuläre Möglichkeit.



Die Lösung

26. Sedlak spielte ruhig Te1 [spektakulärer wäre: 26. SxT7 ? Txd5 (26... Txf7 27. d4 c4 28. Dc2+) 27. Sxe5 Tb8 28. Sxg6 Df7 29. Dxb6 Txd3 30. Txd3 Txd3 31. Dxa6 Td1+ 32. Kg2 Dd5+ 33. f3+] 26... Tf8 27. Se6 fxe6 [27... Dd6 28. Lxe5 Dxd5 29. Dxd5 Txd5 30. Sxf8 Lxe5 31. Sxg6 fxe6 32. c4 Txd3 33. Txe5+] 28. Lxe6+ Kh7 29. Lxe5 Lxe5 30. Lxd7 Dxd7 31. Txe5 Dxd3 32. Te7+ Kh6 33. Te1 Dd2 34. Tf1 h4 35. Dxb6 Dd5 36. c4 ? [36. Dxa6 h3 37. f3+ - Txf3 38. Dc2+] 36... Dxc4 37. Dd6 Tf7 38. Des Kh7 39. a5 h3 40. Te1 Dc2 41. Dc2 1/2-1/2

Spielzug

Verlauf: 1.e4 c5 2.d3 Sc6 3.g3 Sf6 4.Lg2 d5 5.exd5 Sxd5 6.Sf3 g6 7.0-0 Lg7 8.Te1 0-0 9.Sbd2 h6 10.Sc4 Dc7 11.Ld2 Td8 12.Dc1 Kh7 13.Te4 h5 14.Te1 b6 15.a4 Lb7 16.c3 Kg8 17.Dc2 a6 18.Db3 Tab8 19.Tad1 Lc8 20.Sg5 Lg4 21.Se3 ! (ein linker Zug) Lxd1 22.Txd1 e6 23.Sxd5 exd5 24.Lxd5 Se5 25.Lf4 Td7