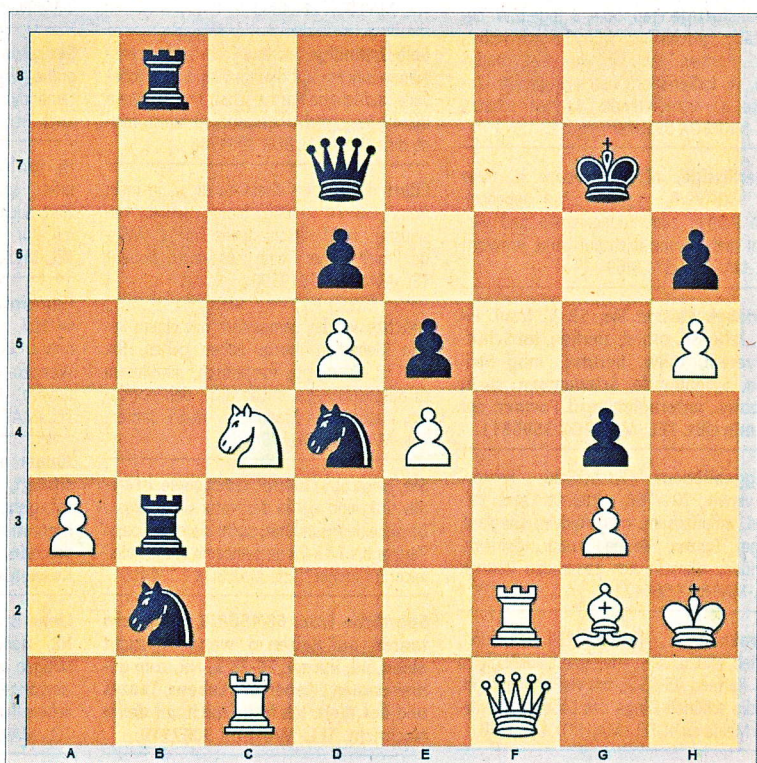


## Wie denken Sie darüber?

Liebe Schachfreunde, an dieser Stelle finden Sie jeden Samstag knifflige Aufgaben aus zeitnahen Brett-Duellen. Ob Profi- oder Amateur-Denksporler, schärfen Sie Ihre Sinne und versuchen Sie sich an der Lösung. Meinungen zur „Schach-Ecke“ können Sie gerne an [sport.viechtach@pnp.de](mailto:sport.viechtach@pnp.de) schicken.

## Heute

In der Regionalliga-Südost kam es in der letzten Runde zur großen Bewährungsprobe für den TSV Trostberg. Gegen Absteiger Gräfelfing mussten unbedingt zwei Punkte her, um sich die Aufstiegschancen zu erhalten. Beim Stande von 3,5:3,5 setzte Wolfgang Moser gegen Helge Uhlmann alles auf eine Karte und gewann seine Partie furios. Damit entschied Trostberg nicht nur dieses Match für sich, sondern stieg auch in die Landesliga auf – weil Bayerwald den Mitkonkurrenten Bruckmühl ausgeschaltet hatte. Wie spielte Moser hier mit den weißen Steinen?



## Die Lösung

52.Sxd6 ! Dxd6 53.Tf7+ Kg8 54.Tc6 ! Das Folgeopfer, was dem ersten Opfer erst Sinn gibt. Nimmt der Springer auf c6, folgt Df5 mit undeckbarem Matt. Es folgte noch: 54... Tf5 55.Txf3 Sxc6 56.Tf6 Dd7 57.dxc6 Dd1 58.Tg6+ 1-0

**Verlauf:** 1.d4 Sf6 2.Sf3 g6 3.g3 Lg7 4.Lg2 0-0 5.0-0 d6 6.c4 Sbd7 7.Sc3 c6 8.e4 e5 9.d5 Sc5 10.De2 cxd5 11.cxd5 a5 12.Sd2 a4 13.Sc4 b5 14.Sxb5 La6 15.Sba3 Tb8 16.Dc2 Dd7 17.Ld2 Tfc8 18.Tfe1 Se8 19.Te3 Lh6 20.Tc3 Lxd2 21.Dxd2 f5 22.f3 fxe4 23.fxe4 Sf6 24.Dc2 Da7 25.Kh1 Sb7 26.Dxa4 Tf8 27.Se3 Sc5 28.Dc2 Tb4 29.Sac4 Tfb8 30.b3 Lxc4 31.Sxc4 Sxb3 32.Tf1 Sd4 33.Dd3 De7 34.h3 Ta4 35.a3 Sd7 36.Tb1 Taa8 37.Tcc1 Sc5 38.De3 Kg7 39.Tf1 Dc7 40.Tbc1 Ta4 41.Kh2 h6 42.Df2 De7 43.Tc3 Ta7 44.h4 Tab7 45.De3 Sa4 46.Tcc1 Tb3 47.Dd2 g5 48.h5 De8 49.Dd1 Dd7 50.Tf2 g4 51.Df1 Sb2

Idee: Schachclub Bayerwald Regen/Zwiesel ([sc-bayerwald.de](http://sc-bayerwald.de))