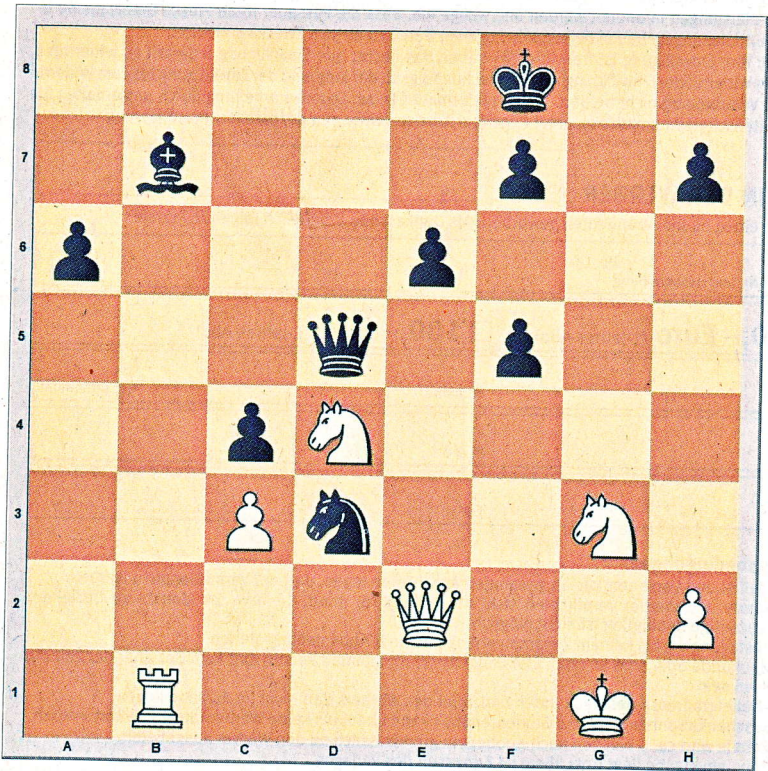


Wie denken Sie darüber?

Liebe Schachfreunde, an dieser Stelle finden Sie jeden Samstag knifflige Aufgaben aus zeitnahen Brett-Duellen. Ob Profi- oder Amateur-Denksporler, schärfen Sie Ihre Sinne und versuchen Sie sich an der Lösung.

Heute

Einen ganzen schlechten Start legte FM Patrick Bensch vom SC Rottal-Inn bei der bayerischen Meisterschaft in Bad Kissingen hin: die ersten drei Partien wurden allesamt verloren. Im vierten Spiel sollte gegen Tobias Brunner unbedingt ein Sieg her, koste es, was es wolle. Bensch opferte frühzeitig einen Turm, sicherlich inkorrekt, bereitete dem Gegner aber Kopfzerbrechen. Brunner findet nicht die beste Lösung, mit 32. Tb1 kommt Weiß nun endgültig vom geraden Weg ab, Schwarz mit Minusturm ergreift jetzt seine Chance. Bensch gewann danach eine Partie nach der anderen und wurde noch Zehnter. Schwarz ist am Zug.



Die Lösung

32... f4 ! Der Springer muss h1 decken. 33. Txb7 Dxb7 34. De4 Db1 + 35. Sf1 Db2 ! 36. Da8 + Kg7 37. Dg2 + Dxc2 + 38. Kxg2 e5 und Schwarz gewinnt mit seinen vielen Bauern. 39. Sf5 + Kf6 40. Sd6 Ke6 41. Sxc4 Kd5 42. Sa3 e4 43. Sd2 e3 44. Sf3 e2 45. Sc2 Kc4 46. Sb4 a5 47. Sxd3 Kxd3 48. Kf2 a4 49. Ke1 a3 50. Sd2 a2 0-1

Verlauf: 1.e4 c5 2.Sc3 Sc6 3.f4 e6 4.Sf3 a6 5.a4 d6 6.Lc4 Sf6 7.d3 Le7 8.0-0 0-0 9.Se2 Tb8 10.Sg3 b5 11.Lb3 d5 12.e5 Sd7 13.c3 c4 14.dxc4 dxc4 15.Lc2 Sc5 16.Le3 bxa4 17.Lxa4 Dc7 18.Lxc6 Dxc6 19.Sd4 Dc7 20.f5 Txb2 21.Lc1 Txc2+ !? 22.Kxc2 Lb7+ 23.Kg1 Dxe5 24.De2 (besser 24.Lf4 Dd5 25.Df3) Dd5 25.f6 (viel besser 25.f5xe6 f7xe6 26La3) Lxf6 26.Txf6 gxf6 27.Lh6 f5 28.Lxf8 Kxf8 29.Tf1 Sd3 30.Df3 Dd7 31.De2 Dd5 32.Tb1 ? (besser war wieder Df3)

Idee: Schachclub Bayerwald Regen/Zwiesel (sc-bayerwald.de)